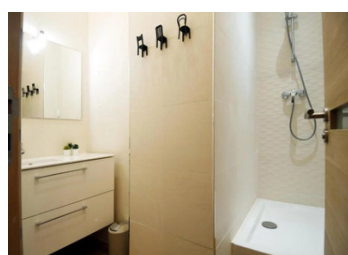
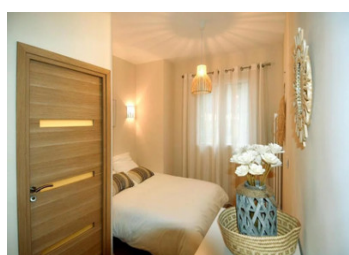
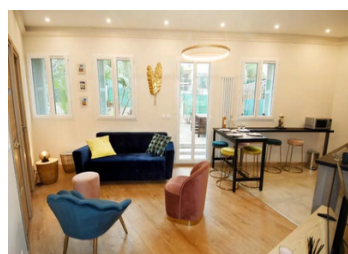


3 pièces rénové 55m au rez de chaussée (0/4), jardin 170m . 2 chambres, 2 SdE. Cave.



INFORMATION

Ville:	Nice
Département:	Alpes-Maritimes
Ch:	2
SdB:	1
Surface:	53 m2
Exterieur:	170 m2

RÉSUMÉ

Appartement 3 pièces au Port de Nice avec jardin privé de 170 m²

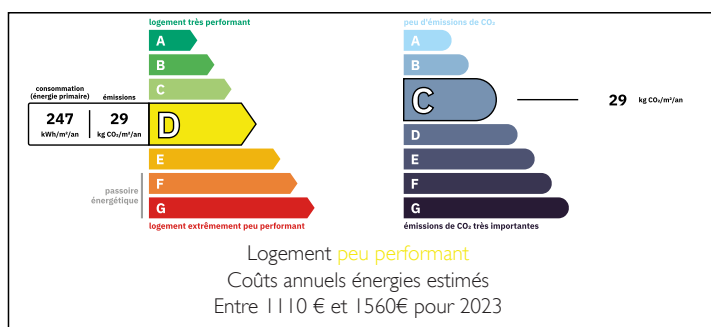
Découvrez cet appartement de 53,07 m² niché au cœur du Port de Nice.

L'appartement bénéficie également d'un interphone et d'une porte sécurisée pour votre tranquillité d'esprit.

Cet appartement séduira les amateurs de modernité et de confort, idéalement situé à proximité des commodités, des plages azurées et du port de Nice.

Ce bien est idéal pour une famille ou pour un investissement, avec une rentabilité en saisonnier de 8,63 % pour un taux d'occupation de 53 %.

DPE



NB. Les prix cités font référence à des transactions en euros. Les fluctuations des taux de change ne sont pas de la responsabilité de l'agence ou de ceux qui la représentent. L'agence et ses représentants ne sont pas autorisés à faire ou donner des garanties relatives à la propriété. Ces indications ne font pas partie d'une offre ou d'un contrat et ne doivent pas être considérées comme des déclarations ou des représentations de faits, mais comme une représentation générale de la propriété. Toutes les superficies, les mesures ou les distances sont approximatives. Les textes, photographies et plans sont seulement donnés à titre indicatif et ne sont pas nécessairement complets. Leggett n'a pas testé tous les services, équipements ou installations et ne peut donc pas en garantir les spécificités.

Les informations pour les achats hors-plan sont donnés à titre indicatif seulement. La finition de la propriété peut varier. Les acheteurs sont invités à engager un spécialiste pour vérifier les plans et les spécifications énoncées dans leur contrat d'achat avec le promoteur.

DESCRIPTION

À l'extérieur, profitez d'un espace verdoyant avec un système d'éclairage et d'irrigation pour un très grand jardin de 170 m² toujours resplendissant.

Ce bien exceptionnel dispose de deux chambres confortables et d'un salon lumineux, parfait pour une vie agréable. Les fenêtres en PVC à double vitrage garantissent un calme optimal, tandis que la climatisation assure votre confort tout au long de l'année.

La cuisine moderne est équipée d'un thermostat connecté et l'accès internet en fibre optique offre une connectivité rapide.

TAXES LOCALES

Taxe foncière: 1 159 EUR

Taxe habitation: EUR

Les informations sur les risques auxquels ce bien est exposé sont disponibles sur le site Géorisques : <https://www.georisques.gouv.fr>

NOTES