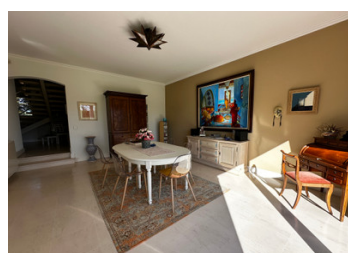
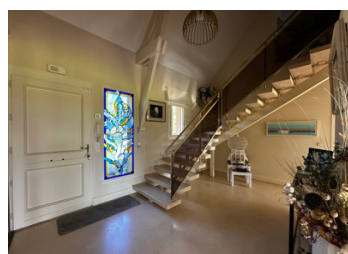


Périgourdine contemporaine en bord de rivière



INFORMATION

Ville:	Le Fleix
Département:	Dordogne
Ch:	6
SdB:	3
Surface:	295 m2
Terrain:	13037 m2

RÉSUMÉ

Dans un environnement calme et verdoyant, cette maison de style périgourdin est nichée au cœur d'un parc arboré, avec piscine, bordé par la Dordogne. Située le long d'une impasse, elle offre tranquillité tout en étant à un peu plus d'1 km du village et de ses commodités.

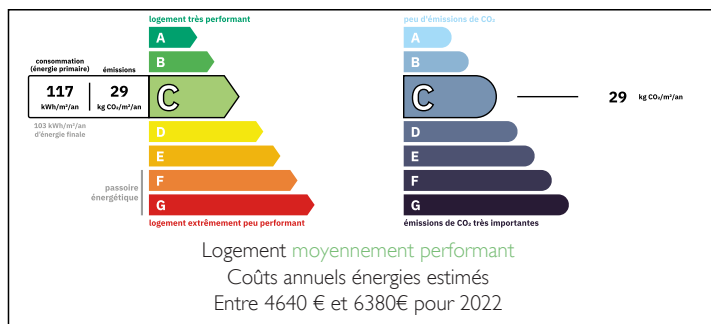
Elle se compose d'une entrée spacieuse, d'un vaste salon avec cheminée, d'une salle à manger, d'une cuisine avec coin repas, Baignées de lumière grâce à de larges baies vitrées, toutes les pièces à vivre s'ouvrent sur une terrasse, idéale pour profiter de la vue sur la rivière.

Une buanderie et un cellier complètent les espaces de vie.

La partie nuit du rez-de-chaussée de chassée comprend un bureau/chambre, une chambre avec accès terrasse, une salle de bains et un WC.

À l'étage : 4 chambres spacieuses, une salle de bains, une salle d'eau, une...

DPE



NB. Les prix cités font référence à des transactions en euros. Les fluctuations des taux de change ne sont pas de la responsabilité de l'agence ou de ceux qui la représentent. L'agence et ses représentants ne sont pas autorisés à faire ou donner des garanties relatives à la propriété. Ces indications ne font pas partie d'une offre ou d'un contrat et ne doivent pas être considérées comme des déclarations ou des représentations de faits, mais comme une représentation générale de la propriété. Toutes les superficies, les mesures ou les distances sont approximatives. Les textes, photographies et plans sont seulement donnés à titre indicatif et ne sont pas nécessairement complets. Leggett n'a pas testé tous les services, équipements ou installations et ne peut donc pas en garantir les spécificités.

Les informations pour les achats hors-plan sont donnés à titre indicatif seulement. La finition de la propriété peut varier. Les acheteurs sont invités à engager un spécialiste pour vérifier les plans et les spécifications énoncées dans leur contrat d'achat avec le promoteur.



DESCRIPTION

Rez-de-chaussée:

Entrée: 16,56 m²

Séjour: 45,25 m²

Salle à manger: 27,71 m²

Cuisine: 18,78 m²

Coin repas: 14,50 m²

Chambre 1: 20,20 m²

Salle d'eau: 18,50 m²

Chambre 2: 11,21 m²

Dégagement: 6,61 m²

WC: 3,86 m²

Etage:

Chambre 3: 27,11 m²

Chambre 4: 17,45 m²

Chambre 5: 23,70 m²

Salle d'eau 2: 7,56 m²

Salle de bains 3: 7,29 m²

WC: 1,65 m²

Chambre 6: 19,95 m²

Mezzanine: 5,25 m²

Garage: 41,02 m²

Chaufferie: 4,59 m²

Cellier: 7,18 m²

Terrasses: 85,23 m²

Les informations sur les risques auxquels ce bien est exposé sont disponibles sur le site Géorisques :

<https://www.georisques.gouv.fr>

TAXES LOCALES

Taxe foncière: 2900 EUR

Taxe habitation: EUR

NOTES