

Manoir du XVIe siècle rénové avec élégance, vue vallée, jardin et garage – Uzerche

EXCLUSIF

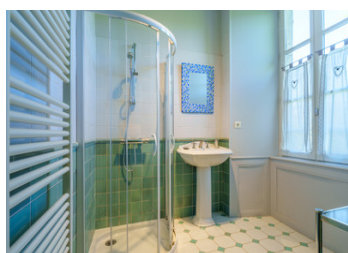
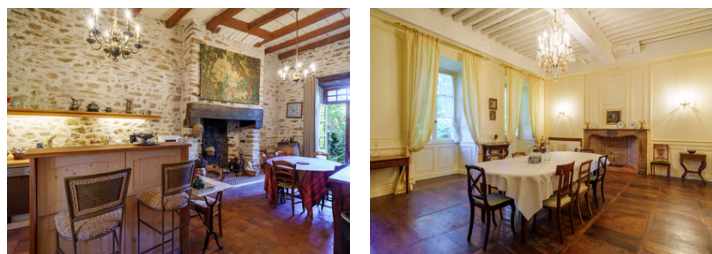


INFORMATION

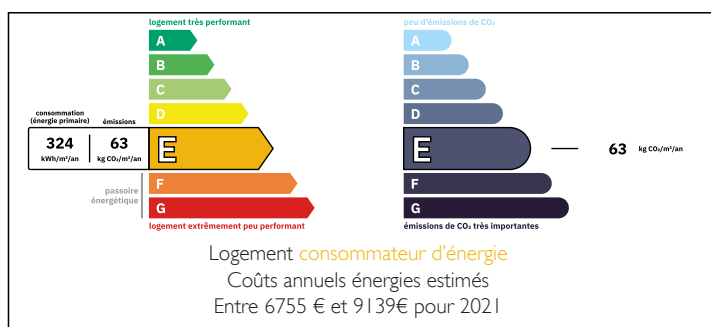
Ville:	Uzerche
Département:	Corrèze
Ch:	5
SdB:	4
Surface:	342 m ²
Terrain:	969 m ²

RÉSUMÉ

Au cœur du village médiéval d'Uzerche, surnommé « la perle du Limousin », ce remarquable manoir du XVIe siècle de 342 m² séduit par son élégance et son authenticité parfaitement préservée. Rénové avec soin, il dévoile pierres apparentes, escaliers d'origine, cheminées et une tour avec escalier en colimaçon. Offrant 5 chambres, de beaux espaces de réception, une bibliothèque et une chapelle ornée de vitraux d'artiste, la propriété bénéficie également d'un jardin en terrasses, d'une cour fermée, d'un garage et d'une vue imprenable sur la vallée de la Vézère. Un bien rare, idéal en demeure de prestige ou résidence secondaire de caractère.



DPE



NB. Les prix cités font référence à des transactions en euros. Les fluctuations des taux de change ne sont pas de la responsabilité de l'agence ou de ceux qui la représentent. L'agence et ses représentants ne sont pas autorisés à faire ou donner des garanties relatives à la propriété. Ces indications ne font pas partie d'une offre ou d'un contrat et ne doivent pas être considérées comme des déclarations ou des représentations de faits, mais comme une représentation générale de la propriété. Toutes les superficies, les mesures ou les distances sont approximatives. Les textes, photographies et plans sont seulement donnés à titre indicatif et ne sont pas nécessairement complets. Leggett n'a pas testé tous les services, équipements ou installations et ne peut donc pas en garantir les spécificités.

Les informations pour les achats hors-plan sont donnés à titre indicatif seulement. La finition de la propriété peut varier. Les acheteurs sont invités à engager un spécialiste pour vérifier les plans et les spécifications énoncées dans leur contrat d'achat avec le promoteur.



DESCRIPTION

Au cœur du village médiéval d'Uzerche, joyau du patrimoine corrézien surnommé « la perle du Limousin », ce manoir du XVI^e siècle incarne avec justesse l'élégance et l'authenticité des demeures d'exception. Ici, comme le dit le proverbe local, « Qui a maison à Uzerche a château en Limousin ».

Développant environ 342 m² habitables, la propriété a fait l'objet d'une rénovation soignée au fil du temps, respectueuse de son histoire et de ses matériaux d'origine. Derrière ses murs en pierre, elle dévoile une atmosphère chaleureuse et raffinée, rythmée par des éléments architecturaux remarquables tels que les escaliers en pierre, les cheminées anciennes et de beaux volumes de réception.

Le rez-de-chaussée s'ouvre sur de superbes pièces de vie, comprenant une cuisine aménagée et équipée d'environ 31 m² avec accès direct au jardin, une élégante salle à manger ainsi qu'un vaste salon de réception d'environ 60 m², sublimé par une majestueuse cheminée d'époque. Une buanderie/chaufferie et des sanitaires complètent ce niveau.

Au premier étage, cinq chambres confortables, dont une spacieuse suite, offrent un cadre de vie harmonieux. Un bureau ainsi qu'un espace dédié au télétravail et un salon supplémentaire permettent de concilier vie familiale et activités professionnelles dans un environnement serein. Plusieurs salles de bains et d'eau complètent cet étage.

La tour du manoir abrite un remarquable escalier en colimaçon en pierre menant au deuxième étage. Celui-ci accueille un salon/bibliothèque d'environ 30 m² ainsi qu'une pièce unique aménagée en chapelle. Cette dernière est ornée de vitraux réalisés par un artiste...

TAXES LOCALES

Taxe habitation: EUR

NOTES