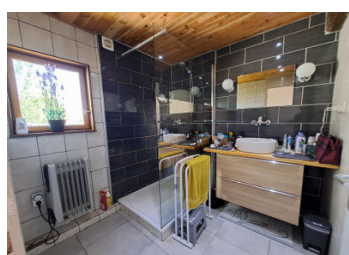


Une maison d'habitation avec cuisine, séjour, deux chambres, WC, buanderie, salle d'eau, grenier, dépendances

EXCLUSIF



INFORMATION

Ville:	Fours
Département:	Nièvre
Ch:	2
SdB:	1
Surface:	72 m2
Terrain:	8885 m2

RÉSUMÉ

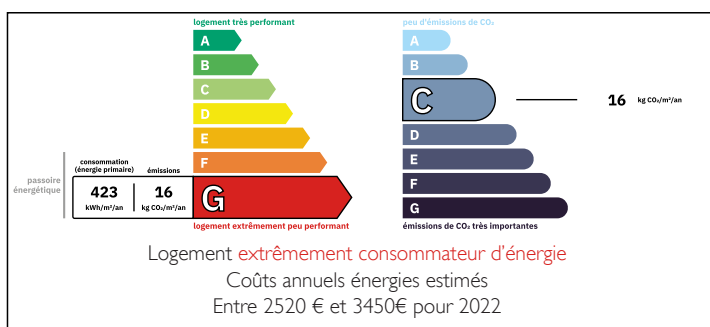
RDC: Cuisine, cellier, 2 chambres, salon, buanderie, WC, salle d'eau. 2 appentis.

Niveau I: Greniers, combles perdus

Sous-sol: cave

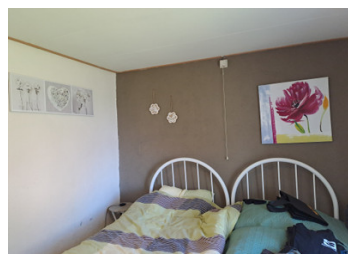
Dépendance: garage ouvert, remise

DPE



NB. Les prix cités font référence à des transactions en euros. Les fluctuations des taux de change ne sont pas de la responsabilité de l'agence ou de ceux qui la représentent. L'agence et ses représentants ne sont pas autorisés à faire ou donner des garanties relatives à la propriété. Ces indications ne font pas partie d'une offre ou d'un contrat et ne doivent pas être considérées comme des déclarations ou des représentations de faits, mais comme une représentation générale de la propriété. Toutes les superficies, les mesures ou les distances sont approximatives. Les textes, photographies et plans sont seulement donnés à titre indicatif et ne sont pas nécessairement complets. Leggett n'a pas testé tous les services, équipements ou installations et ne peut donc pas en garantir les spécificités.

Les informations pour les achats hors-plan sont donnés à titre indicatif seulement. La finition de la propriété peut varier. Les acheteurs sont invités à engager un spécialiste pour vérifier les plans et les spécifications énoncées dans leur contrat d'achat avec le promoteur.



TAXES LOCALES

Taxe habitation: EUR

NOTES

DESCRIPTION

Maison de campagne douillette sur 8885 m² de terrain.

La maison se compose de :

Une cuisine avec salle à manger. La cuisson se fait sur une plaque à induction. Il y a un four électrique séparé. (combo four traditionnel et micro-ondes). Il y a un poêle à bois dans la cuisine. Il y a un chauffe-eau séparé de 15 litres, à usage exclusif pour la cuisine. Il y a un plafond en plâtre et un sol carrelé. Il y a une fenêtre en bois à double vitrage. Et une porte d'entrée avec une petite fenêtre qui apporte une lumière supplémentaire.

À côté de la cuisine se trouve un cellier. C'est là que sont stockés les conserves et les fournitures pour la cuisine. Il y a une petite fenêtre vitrée simple ; Ici aussi, un plafond en plâtre et un sol carrelé. Le routeur pour internet se trouve également ici.

Depuis la cuisine, on donne accès à une des chambres. Une grande pièce agréable avec une armoire intégrée pour ranger les vêtements. Il y a une grande fenêtre à double vitrage avec des volets en bois. Plafond en plâtre. Sol carrelé dans un aspect bois. Il y a une grille de ventilation dans le mur de cette pièce.

De retour dans la cuisine, nous pouvons continuer de l'autre côté vers le salon. Voici des tommettes rouges sur le sol. Il y a un radiateur électrique dans cette pièce. Plafond en plâtre. Une grande fenêtre à double vitrage...