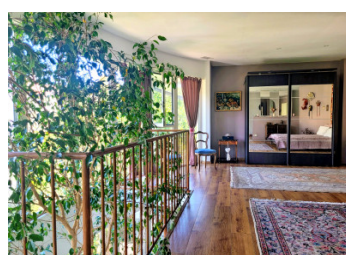
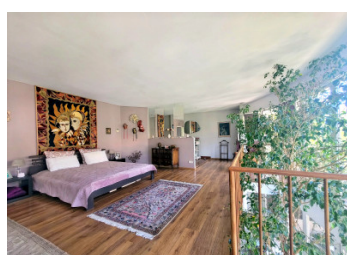
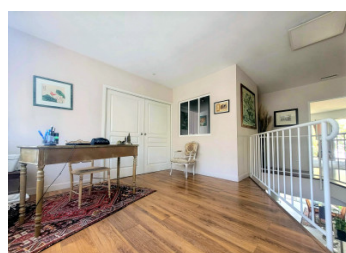
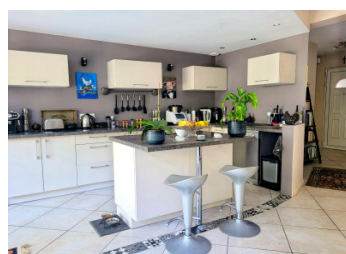
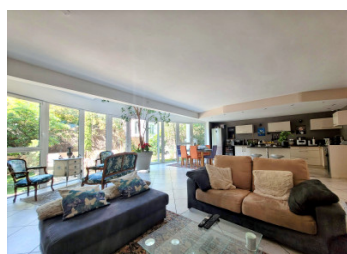


Maison lumineuse 175 m proche centre, double garage, baies courbes, jardin terrasse, 2 grandes suites



INFORMATION

Ville:	Perpignan
Département:	Pyrénées-Orientales
Ch:	2
SdB:	2
Surface:	175 m ²
Terrain:	189 m ²

RÉSUMÉ

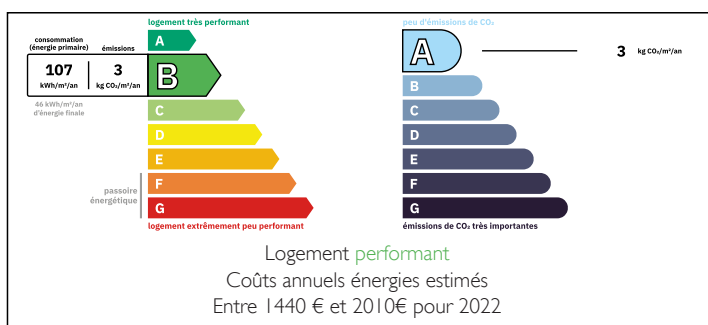
Située dans le quartier prisé des Les Lunettes Perpignan, cette maison de 175 m² offre un cadre de vie pratique et agréable à quelques minutes à pied du centre de Perpignan et des commodités.

Un atout rare : un double garage facilitant le stationnement au quotidien.

Au rez-de-chaussée, une cuisine fonctionnelle s'ouvre sur un vaste séjour lumineux. Le salon se distingue par ses baies vitrées aux lignes courbes, avec un accès direct au jardin méditerranéen et sa terrasse. Un arbre intérieur, traversant du rez-de-chaussée à l'étage, apporte une touche originale et vivante à l'espace.

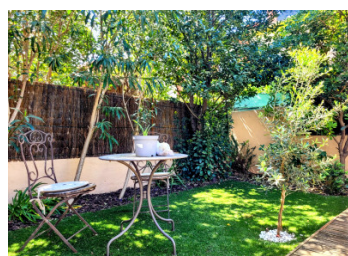
À l'étage, 2 suites (45m² et 25m²) chacune avec sa salle de bains, offrent confort et intimité. La chambre principale bénéficie aussi de vitrages courbes avec vue sur le jardin. Un palier lumineux peut accueillir

DPE



NB. Les prix cités font référence à des transactions en euros. Les fluctuations des taux de change ne sont pas de la responsabilité de l'agence ou de ceux qui la représentent. L'agence et ses représentants ne sont pas autorisés à faire ou donner des garanties relatives à la propriété. Ces indications ne font pas partie d'une offre ou d'un contrat et ne doivent pas être considérées comme des déclarations ou des représentations de faits, mais comme une représentation générale de la propriété. Toutes les superficies, les mesures ou les distances sont approximatives. Les textes, photographies et plans sont seulement donnés à titre indicatif et ne sont pas nécessairement complets. Leggett n'a pas testé tous les services, équipements ou installations et ne peut donc pas en garantir les spécificités.

Les informations pour les achats hors-plan sont donnés à titre indicatif seulement. La finition de la propriété peut varier. Les acheteurs sont invités à engager un spécialiste pour vérifier les plans et les spécifications énoncées dans leur contrat d'achat avec le promoteur.



DESCRIPTION

Située dans le quartier recherché de Le Lunette à Perpignan, cette maison de 175 m² bien proportionnée offre un cadre résidentiel calme, à courte distance du centre-ville et de ses commodités—assez proche pour le confort du quotidien, tout en étant à l'écart des rues plus passantes.

L'un de ses atouts majeurs est son double garage, offrant un stationnement simple et sécurisé—un avantage de plus en plus recherché dans ce secteur.

Rez-de-chaussée

La maison s'organise autour d'un vaste espace de vie lumineux d'environ 75 m². Le salon bénéficie de baies vitrées aux lignes courbes, apportant une belle luminosité naturelle et une vue agréable sur le jardin méditerranéen paysager avec terrasse, un extérieur privé et facile d'entretien.

La cuisine attenante est entièrement équipée et fonctionnelle, adaptée aussi bien au quotidien qu'à la réception.

WC séparés.

Double garage avec espace buanderie.

Premier étage

Deux suites de belles dimensions, chacune avec sa salle de bains.

Suite 1 (env. 45 m²) avec vitrages courbes, en continuité du séjour, offrant une vue sur le jardin, et une salle de bains avec baignoire et douche.

Suite 2 (env. 25 m²) avec doubles portes ouvrant sur le palier et salle d'eau indépendante.

WC séparés.

Un palier lumineux permet l'aménagement d'un bureau ou d'un coin lecture, avec une ouverture intérieure sur le niveau inférieur, renforçant la sensation d'espace.

Informations complémentaires :

film anti-UV sur les vitrages

TAXES LOCALES

Taxe habitation: EUR

NOTES