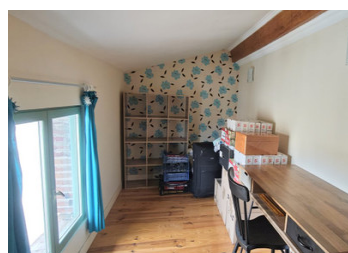
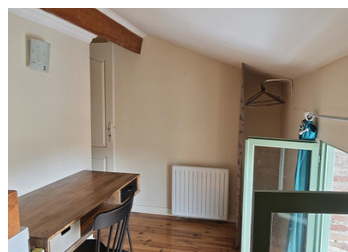


## Maison de ville rénovée



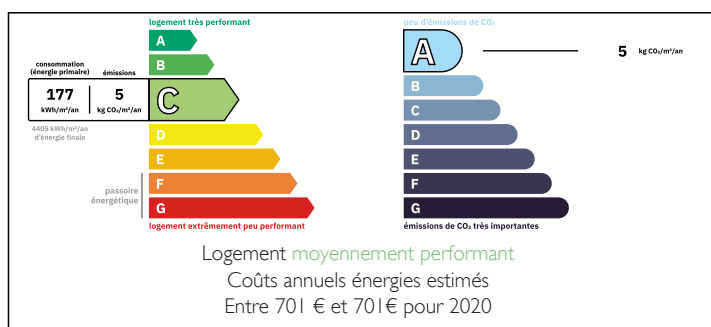
## INFORMATION

|              |                   |
|--------------|-------------------|
| Ville:       | Villemur-sur-Tarn |
| Département: | Haute-Garonne     |
| Ch:          | 2                 |
| SdB:         | 1                 |
| Surface:     | 65 m <sup>2</sup> |
| Terrain:     | 0 m <sup>2</sup>  |

## RÉSUMÉ

Pas de travaux à prévoir sur cette maison de ville rénovée en 2022. Vous serez séduits par sa façade en briquettes en parfait état, ses parquets et son bel escalier. En rdc, vous trouverez sa pièce de vie entièrement équipée; au 1er étage: une pièce pouvant servir de salon ou de chambre, une salle de bains avec wc; au deuxième étage : une chambre avec velux, un bureau. Radiateurs à inertie récents. Tout à l'égout. Parking public au pied de la maison. Bus pour Toulouse, Montauban, Saint-Sulpice.

## DPE



NB. Les prix cités font référence à des transactions en euros. Les fluctuations des taux de change ne sont pas de la responsabilité de l'agence ou de ceux qui la représentent. L'agence et ses représentants ne sont pas autorisés à faire ou donner des garanties relatives à la propriété. Ces indications ne font pas partie d'une offre ou d'un contrat et ne doivent pas être considérées comme des déclarations ou des représentations de faits, mais comme une représentation générale de la propriété. Toutes les superficies, les mesures ou les distances sont approximatives. Les textes, photographies et plans sont seulement donnés à titre indicatif et ne sont pas nécessairement complets. Leggett n'a pas testé tous les services, équipements ou installations et ne peut donc pas en garantir les spécificités.

Les informations pour les achats hors-plan sont donnés à titre indicatif seulement. La finition de la propriété peut varier. Les acheteurs sont invités à engager un spécialiste pour vérifier les plans et les spécifications énoncées dans leur contrat d'achat avec le promoteur.

## DESCRIPTION

- rénovation récente
- cachet de l'ancien
- parking proche
- pas de jardin

-----

Les informations sur les risques auxquels ce bien est exposé sont disponibles sur le site Géorisques : <https://www.georisques.gouv.fr>

## TAXES LOCALES

**Taxe foncière: 1 100 EUR**

**Taxe habitation: EUR**

## NOTES