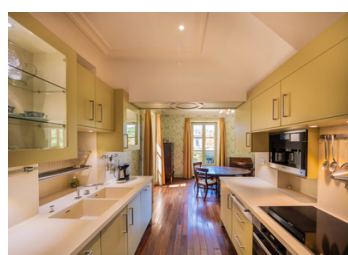


Magnifique manoir de prestige avec gîte au cœur du centre historique de Sarlat-la-Canéda

EXCLUSIF



INFORMATION

Ville:	Sarlat-la-Canéda
Département:	Dordogne
Ch:	6
SdB:	6
Surface:	372 m2
Terrain:	1866 m2

RÉSUMÉ

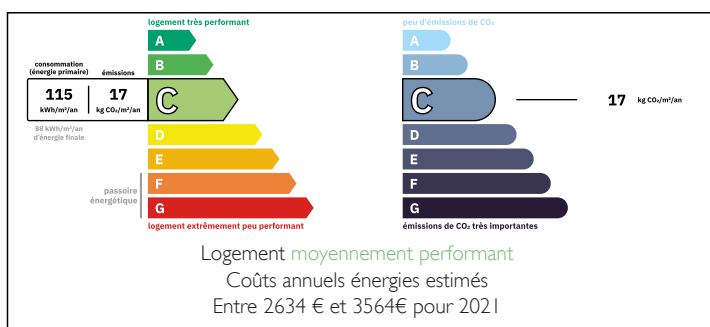
Une demeure emblématique exceptionnelle au cœur du Sarlat historique, surplombant l'élégant Jardin du Plantier.

Construite en 1925 pour le maire de la ville, cette propriété de caractère allie patrimoine et grandeur à des finitions raffinées et impeccables de très haute qualité.

Actuellement exploitée en maison d'hôtes de luxe, la maison principale (307 m²) offre de vastes espaces de vie, dont un salon lumineux avec vues remarquables sur les jardins et la vieille ville, une salle à manger élégante, 4 chambres toutes avec salle d'eau privative, dont une en rez-de-chaussée, une cuisine haut de gamme entièrement équipée, ainsi qu'un charmant appartement d'une chambre au deuxième étage. Un ascenseur assure une circulation fluide à tous les niveaux.

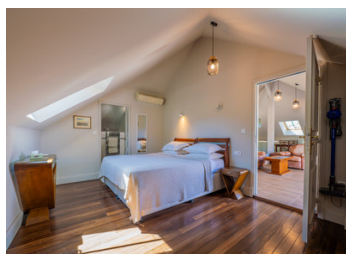
Une dépendance restaurée comprend un garage pour deux voitures et deux chambres

DPE



NB. Les prix cités font référence à des transactions en euros. Les fluctuations des taux de change ne sont pas de la responsabilité de l'agence ou de ceux qui la représentent. L'agence et ses représentants ne sont pas autorisés à faire ou donner des garanties relatives à la propriété. Ces indications ne font pas partie d'une offre ou d'un contrat et ne doivent pas être considérées comme des déclarations ou des représentations de faits, mais comme une représentation générale de la propriété. Toutes les superficies, les mesures ou les distances sont approximatives. Les textes, photographies et plans sont seulement donnés à titre indicatif et ne sont pas nécessairement complets. Leggett n'a pas testé tous les services, équipements ou installations et ne peut donc pas en garantir les spécificités.

Les informations pour les achats hors-plan sont donnés à titre indicatif seulement. La finition de la propriété peut varier. Les acheteurs sont invités à engager un spécialiste pour vérifier les plans et les spécifications énoncées dans leur contrat d'achat avec le promoteur.



DESCRIPTION

Résidence rare et prestigieuse, ce magnifique manoir de 1925, initialement commandé pour le maire de Sarlat, incarne une élégance intemporelle, la discrétion et l'art de vivre à la française dans ce qu'il a de plus raffiné.

Entièrement réaménagée selon des normes sans compromis, la propriété offre désormais un mariage harmonieux entre patrimoine architectural et luxe contemporain. Chaque détail a été soigné avec précision, donnant naissance à une demeure au caractère, au confort et au raffinement remarquables.

Nichée au cœur de 1 866 m² de jardins privés magnifiquement aménagés et surplombant le serein Jardin du Plantier, la propriété bénéficie d'une combinaison enviable de tranquillité absolue, tout en se trouvant à quelques minutes seulement du centre médiéval animé.

Une propriété d'exception sans compromis. Qu'elle soit envisagée comme une élégante résidence privée, un refuge familial raffiné ou un projet hôtelier de charme exclusif, cette propriété offre une polyvalence exceptionnelle, une discrétion totale et une disponibilité immédiate.

La propriété offre environ 372 m² de surface habitable et comprend :

Un magnifique manoir (307 m²) avec quatre suites magnifiquement aménagées, dont une au rez-de-chaussée,

Un appartement privé au dernier étage avec sa propre terrasse donnant sur les jardins.

Une remise indépendante (65 m²), offrant un hébergement supplémentaire pour les invités et un garage pour trois voitures

Chaque espace a été conçu pour offrir intimité, confort et luxe discret, idéal pour accueillir famille, amis ou invités de marque.

TAXES LOCALES

Taxe foncière: 4500 EUR

Taxe habitation: EUR

NOTES