

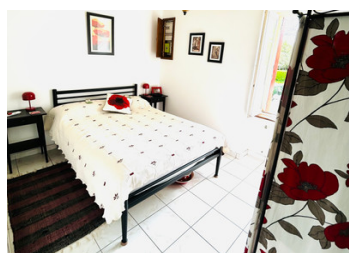
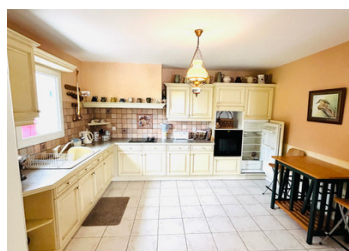
Magnifique maison familiale rénovée et impeccablement présentée, située dans une propriété à Brignac.

EXCLUSIF



INFORMATION

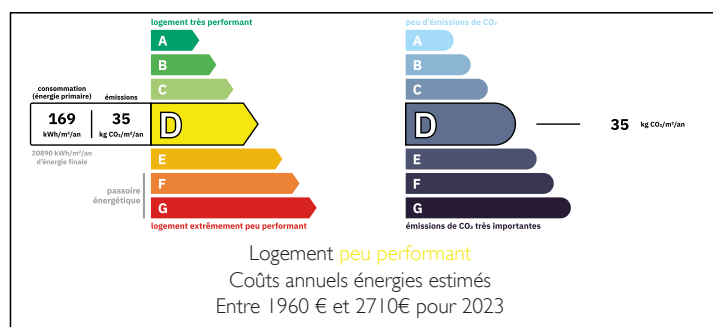
Ville:	Brignac
Département:	Morbihan
Ch:	4
SdB:	2
Surface:	123 m ²
Terrain:	1220 m ²



RÉSUMÉ

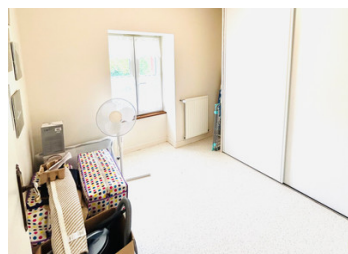
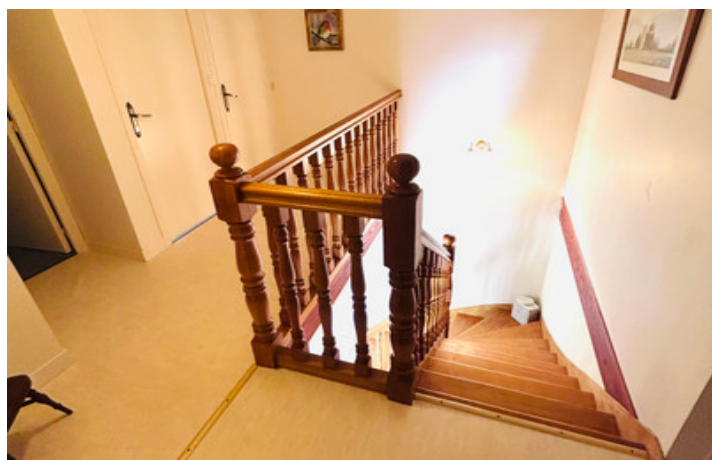
Cette maison jumelée offre un confort pratique exceptionnel pour une famille, située en périphérie du village, avec un jardin clos et privé, et est parfaitement présentée.

DPE



NB. Les prix cités font référence à des transactions en euros. Les fluctuations des taux de change ne sont pas de la responsabilité de l'agence ou de ceux qui la représentent. L'agence et ses représentants ne sont pas autorisés à faire ou donner des garanties relatives à la propriété. Ces indications ne font pas partie d'une offre ou d'un contrat et ne doivent pas être considérées comme des déclarations ou des représentations de faits, mais comme une représentation générale de la propriété. Toutes les superficies, les mesures ou les distances sont approximatives. Les textes, photographies et plans sont seulement donnés à titre indicatif et ne sont pas nécessairement complets. Leggett n'a pas testé tous les services, équipements ou installations et ne peut donc pas en garantir les spécificités.

Les informations pour les achats hors-plan sont donnés à titre indicatif seulement. La finition de la propriété peut varier. Les acheteurs sont invités à engager un spécialiste pour vérifier les plans et les spécifications énoncées dans leur contrat d'achat avec le promoteur.



TAXES LOCALES

Taxe habitation: EUR

NOTES

DESCRIPTION

MAISON : Entrée par une porte vitrée à double vitrage donnant sur :

REZ-DE-CHAUSSÉE :

SALON/SALLE À MANGER ~ 5,6 m x 6 m (33,6 m²) : Carrelage, radiateur, fenêtre à double vitrage avec volets, escalier menant au premier étage, grande ouverture donnant sur :

CUISINE/SALLE À MANGER OUVERTE ~ 3,9 m x 3,95 m (15,4 m²) :

Cuisine équipée avec four encastré, plaque de cuisson au gaz, évier, emplacement pour lave-vaisselle, coin repas, radiateur, carrelage, fenêtre à double vitrage et porte donnant sur le jardin.

BUANDERIE ~ 2,5 m x 3,9 m (9,75 m²) : Lave-linge, évier, placards, chaudière à gaz, porte donnant sur le jardin.

CHAMBRE 1 ~ 3 m x 3,3 m (9,9 m²) : Carrelage, radiateur, fenêtre à double vitrage avec volets. SALLE D'EAU ~ Lavabo, douche, radiateur, carrelage au sol, placard de rangement.

WC.

Accès par l'escalier du salon.

PREMIER ÉTAGE ~

CHAMBRE 2 ~ 3,8 m x 4,2 m (12,5 m²) Sol en lino, radiateur, fenêtre à double vitrage avec volets donnant sur la façade.

PETITE CHAMBRE/BUREAU 3 ~ 3,13 m x 3,23 m (7,43 m²) Sol en lino, radiateur, fenêtre à double vitrage avec volets donnant sur la façade.

CHAMBRE 4 ~ 3,3 m x 3,9 m (12,87 m²) Sol en lino, radiateur, fenêtre à double vitrage avec volets donnant sur la façade. BUANDERIE/DRESSING ~ 2,9 m x 3 m (6,87 m²) Sol en lino, radiateur, fenêtre à double vitrage avec volets donnant sur l'arrière de la propriété.

SALLE DE BAINS ~ Baignoire avec douche, bidet, lavabo, radiateur, sol en lino, fenêtre à double vitrage avec volets donnant sur...