

Appartement duplex de 3 chambres à vendre à Sainte-Foy-Tarentaise, dans un domaine skiable, au design unique,

EXCLUSIF

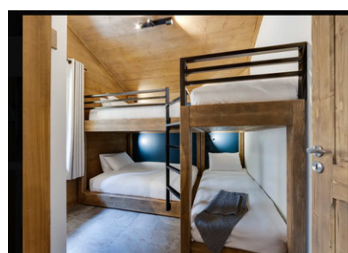
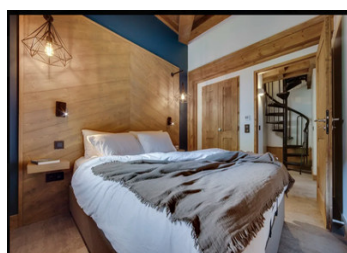
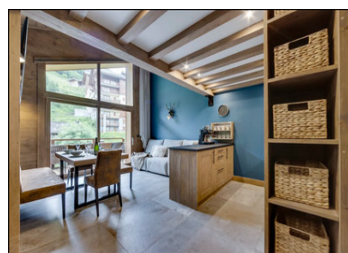
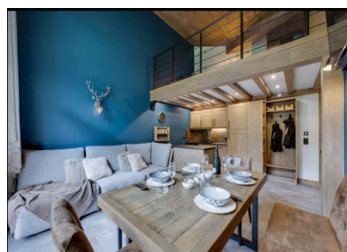


INFORMATION

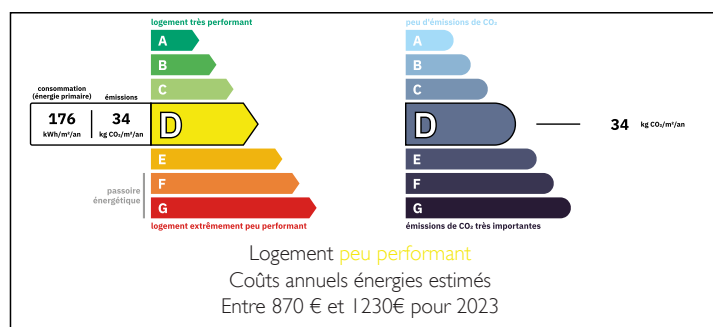
Ville:	Sainte-Foy-Tarentaise
Département:	Savoie
Ch:	3
SdB:	1
Surface:	56 m ²
Exterieur:	10 m ²

RÉSUMÉ

Magnifique appartement en duplex de 3 chambres situé au dernier étage, à vendre dans la station de ski par excellence de Sainte-Foy-Tarentaise. Il dispose d'un espace de vie ouvert au design unique et très moderne, donnant sur un balcon. Il comprend 3 chambres pouvant accueillir jusqu'à 10 personnes. Il est doté d'une place de parking souterraine privée et sécurisée, d'une cave de rangement et d'un casier à skis.

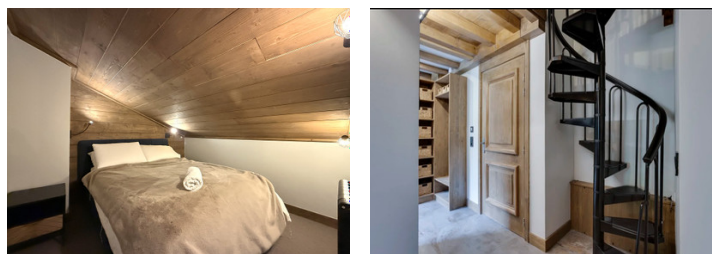
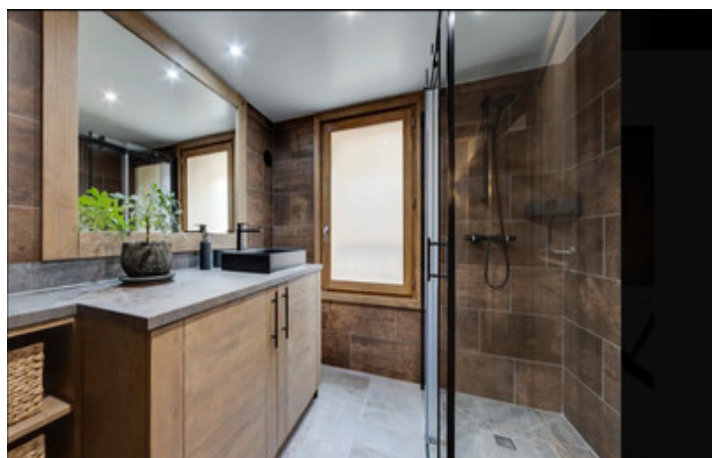


DPE



NB. Les prix cités font référence à des transactions en euros. Les fluctuations des taux de change ne sont pas de la responsabilité de l'agence ou de ceux qui la représentent. L'agence et ses représentants ne sont pas autorisés à faire ou donner des garanties relatives à la propriété. Ces indications ne font pas partie d'une offre ou d'un contrat et ne doivent pas être considérées comme des déclarations ou des représentations de faits, mais comme une représentation générale de la propriété. Toutes les superficies, les mesures ou les distances sont approximatives. Les textes, photographies et plans sont seulement donnés à titre indicatif et ne sont pas nécessairement complets. Leggett n'a pas testé tous les services, équipements ou installations et ne peut donc pas en garantir les spécificités.

Les informations pour les achats hors-plan sont donnés à titre indicatif seulement. La finition de la propriété peut varier. Les acheteurs sont invités à engager un spécialiste pour vérifier les plans et les spécifications énoncées dans leur contrat d'achat avec le promoteur.



DESCRIPTION

À vendre : un appartement de ski moderne, unique et élégant, situé au dernier étage et comprenant 3 chambres, dans la magnifique station familiale de Sainte-Foy-Tarentaise. Il a été rénové par des artisans locaux selon des normes de luxe moderne très élevées. L'entreprise qui a réalisé ces travaux a reçu de nombreuses distinctions et continue d'offrir des services sur mesure à ses clients de Sainte-Foy, Tignes et Val d'Isère, tant pour des projets résidentiels que commerciaux.

Situé dans le secteur prisé de la Bataillette, cet appartement peut accueillir jusqu'à 10 personnes et offre un excellent potentiel locatif. À proximité de restaurants de qualité, d'un bar à vin et d'une épicerie fine, d'une supérette, de magasins de location de skis et de matériel, ainsi que de l'école de ski ESF.

En entrant dans l'appartement vous découvrez un grand salon spacieux, un coin repas et une cuisine dotés de superbes baies vitrées allant du sol au plafond voûté, qui s'ouvrent sur un balcon spacieux de 10 m² offrant une vue imprenable.

Cet espace ouvert, doté d'une magnifique cuisine moderne, est équipé des appareils électroménagers les plus récents et bénéficie d'un agencement astucieux pour le rangement, le tout sous une impressionnante mezzanine aux poutres apparentes authentiques qui renforcent l'ambiance alpine.

La salle à manger et le salon se fondent en un magnifique espace de confort, agrémenté d'une immense télévision murale et d'un système de divertissement.

Une chambre principale double se trouve au même niveau, avec des armoires encastrées, un éclairage chaleureux de...

TAXES LOCALES

Taxe foncière: 1318 EUR

Taxe habitation: EUR

NOTES