

Charmante maison individuelle de 3 chambres



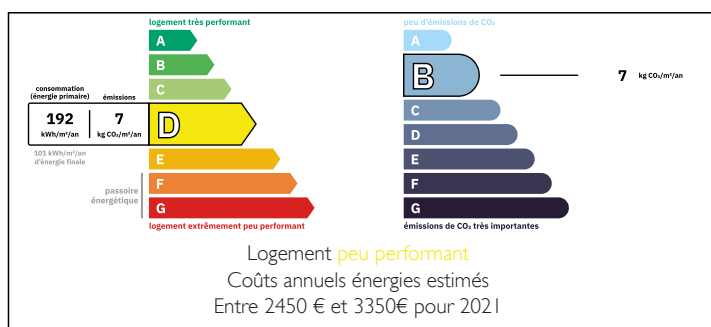
INFORMATION

Ville:	Saint-Priest-la-Plaine
Département:	Creuse
Ch:	3
SdB:	3
Surface:	136 m ²
Terrain:	2171 m ²

RÉSUMÉ

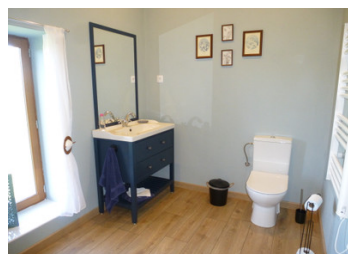
Belle propriété, prête à emménager.

DPE



NB. Les prix cités font référence à des transactions en euros. Les fluctuations des taux de change ne sont pas de la responsabilité de l'agence ou de ceux qui la représentent. L'agence et ses représentants ne sont pas autorisés à faire ou donner des garanties relatives à la propriété. Ces indications ne font pas partie d'une offre ou d'un contrat et ne doivent pas être considérées comme des déclarations ou des représentations de faits, mais comme une représentation générale de la propriété. Toutes les superficies, les mesures ou les distances sont approximatives. Les textes, photographies et plans sont seulement donnés à titre indicatif et ne sont pas nécessairement complets. Leggett n'a pas testé tous les services, équipements ou installations et ne peut donc pas en garantir les spécificités.

Les informations pour les achats hors-plan sont donnés à titre indicatif seulement. La finition de la propriété peut varier. Les acheteurs sont invités à engager un spécialiste pour vérifier les plans et les spécifications énoncées dans leur contrat d'achat avec le promoteur.



DESCRIPTION

Le rez-de-chaussée comprend un hall d'entrée impressionnant avec un escalier menant au premier étage et un bureau. Un salon spacieux et lumineux, avec des fenêtres donnant sur l'arrière, s'ouvre harmonieusement sur une grande cuisine équipée avec coin repas, créant un espace idéal pour la vie quotidienne et les réceptions.

Le premier étage dispose d'une mezzanine desservant trois chambres de belles dimensions, dont une vaste suite parentale avec salle d'eau privative et WC, ainsi qu'une salle de bains familiale moderne.

À l'extérieur, la propriété bénéficie de deux granges supplémentaires, dont une avec buanderie, et d'un jardin s'étendant sur trois côtés. À l'arrière, la propriété offre une vue dégagée sur la campagne environnante. Une piscine enterrée (8 m x 4 m) récemment installée agrémente l'espace extérieur.

La propriété a été rénovée avec des matériaux et une finition de grande qualité. Elle est équipée de double vitrage, de radiateurs électriques au premier étage et d'un chauffage au sol électrique au rez-de-chaussée.

Située dans un petit hameau, en retrait d'une route tranquille à l'abri de la circulation. Idéalement située à proximité de La Souterraine (17,5 km) et de ses supermarchés et de sa gare TGV desservant Paris, de Dun-le-Palestel (17 km) et de ses commerces de proximité, de Guéret (26 km) et de ses nombreux services, dont un hôpital, et de Limoges (69 km) et son aéroport international.

Une charmante propriété alliant cachet, confort et un cadre champêtre recherché.

Les informations sur les risques auxquels ce bien est exposé sont disponibles sur le site...

TAXES LOCALES

Taxe foncière: 1 000 EUR

Taxe habitation: EUR

NOTES