

Appartement T2 37 m2 avec vue directe sur l'Église Saint-Pierre – Bordeaux Saint-Pierre



INFORMATION

Ville:	Bordeaux
Département:	Gironde
Ch:	I
SdB:	I
Surface:	37 m2
Terrain:	0 m2

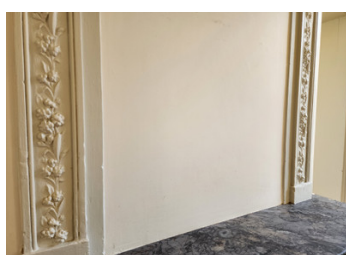
RÉSUMÉ

Leggett & Hamptons International ont le plaisir de vous présenter cet appartement T2 de 37 m², idéalement situé au cœur du Bordeaux historique.

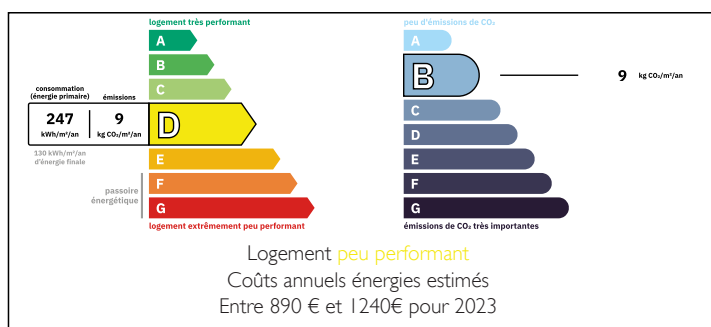
Positionné directement face à la célèbre église Saint-Pierre et sur la dynamique place Saint-Pierre, ce bien bénéficie d'un emplacement exceptionnel. Situé au deuxième étage d'un immeuble bordelais en pierre, composé de seulement trois appartements (un par étage), il offre un cadre de vie à la fois intime et privilégié.

L'appartement est baigné de lumière naturelle grâce à ses cinq grandes fenêtres. Il conserve de beaux éléments d'origine, tels que des murs en pierre apparente, une cheminée et des parquets, alliant charme et authenticité.

L'agencement se compose d'un séjour avec cuisine ouverte, d'un couloir, d'une chambre avec placard,

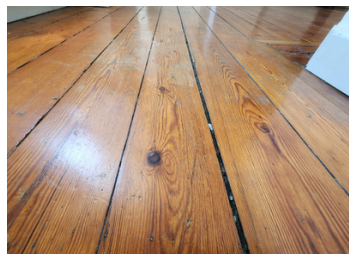
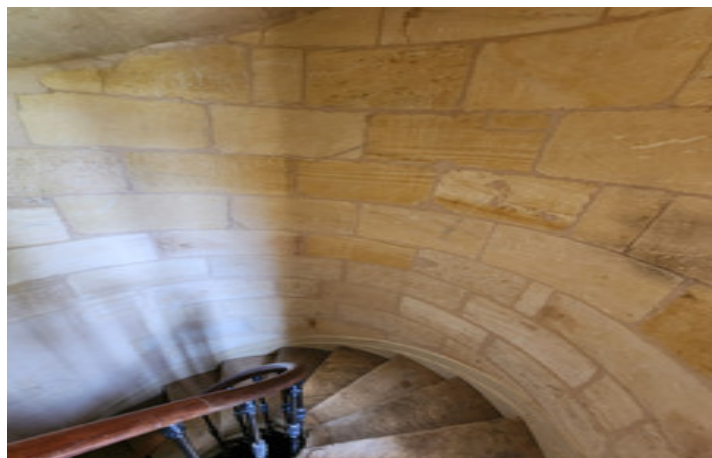


DPE



NB. Les prix cités font référence à des transactions en euros. Les fluctuations des taux de change ne sont pas de la responsabilité de l'agence ou de ceux qui la représentent. L'agence et ses représentants ne sont pas autorisés à faire ou donner des garanties relatives à la propriété. Ces indications ne font pas partie d'une offre ou d'un contrat et ne doivent pas être considérées comme des déclarations ou des représentations de faits, mais comme une représentation générale de la propriété. Toutes les superficies, les mesures ou les distances sont approximatives. Les textes, photographies et plans sont seulement donnés à titre indicatif et ne sont pas nécessairement complets. Leggett n'a pas testé tous les services, équipements ou installations et ne peut donc pas en garantir les spécificités.

Les informations pour les achats hors-plan sont donnés à titre indicatif seulement. La finition de la propriété peut varier. Les acheteurs sont invités à engager un spécialiste pour vérifier les plans et les spécifications énoncées dans leur contrat d'achat avec le promoteur.



DESCRIPTION

Contactez-nous pour plus d'informations.

Les informations sur les risques auxquels ce bien est exposé sont disponibles sur le site Géorisques : <https://www.georisques.gouv.fr>

TAXES LOCALES

Taxe foncière: 1 400 EUR

Taxe habitation: EUR

NOTES