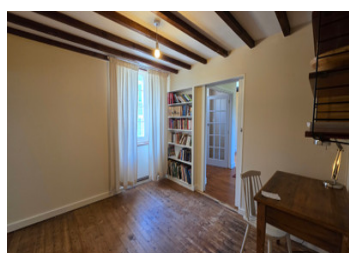


Une maison bien entretenue, idéale pour débiter. Une grande maison spacieuse et lumineuse, Prix intéressant.



INFORMATION

Ville:	Sourdeval
Département:	Manche
Ch:	3
SdB:	2
Surface:	133 m ²
Terrain:	1853 m ²

RÉSUMÉ

Une propriété extrêmement bien entretenue et très confortable à tous les niveaux, offrant un formidable potentiel locatif. À visiter absolument ; elle peut être vendue avec la propriété voisine, ce qui garantit un bon potentiel de revenus et la fidélisation d'une clientèle annuelle.

Un espace charmant, lumineux et aéré, composé d'un grand salon-cuisine et d'une bibliothèque/bureau au rez-de-chaussée, avec des toilettes et une salle d'eau/buanderie.

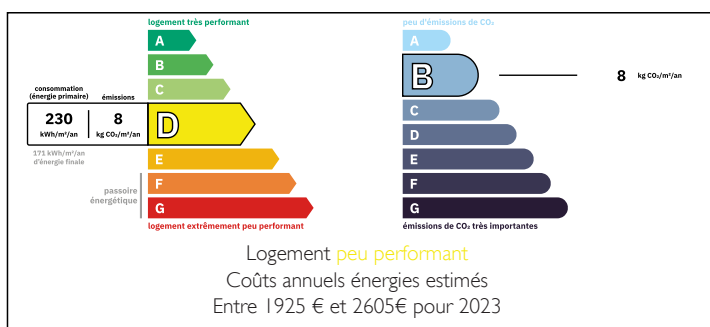
Depuis les deux paliers, on accède à 3 chambres au premier étage, avec une salle de bains, un lavabo et des toilettes.

La maison offre de nombreux espaces de rangement en sous sol.

Un petit grenier se trouve au-dessus de cet étage.

Le terrain extérieur est idéal pour un potager et un bâtiment au toit métallique est adossé à la maison principale.

DPE



NB. Les prix cités font référence à des transactions en euros. Les fluctuations des taux de change ne sont pas de la responsabilité de l'agence ou de ceux qui la représentent. L'agence et ses représentants ne sont pas autorisés à faire ou donner des garanties relatives à la propriété. Ces indications ne font pas partie d'une offre ou d'un contrat et ne doivent pas être considérées comme des déclarations ou des représentations de faits, mais comme une représentation générale de la propriété. Toutes les superficies, les mesures ou les distances sont approximatives. Les textes, photographies et plans sont seulement donnés à titre indicatif et ne sont pas nécessairement complets. Leggett n'a pas testé tous les services, équipements ou installations et ne peut donc pas en garantir les spécificités.

Les informations pour les achats hors-plan sont donnés à titre indicatif seulement. La finition de la propriété peut varier. Les acheteurs sont invités à engager un spécialiste pour vérifier les plans et les spécifications énoncées dans leur contrat d'achat avec le promoteur.



DESCRIPTION

Une maison d'habitation construite en pierres couverte en ardoises comprenant :

- au rez-de-chaussée par rapport à l'arrière : cave sous maison avec cheminée, ancienne étable et écurie avec grenier à foin sur ancienne étable,

- au rez-de-chaussée surélevé par rapport à la rue : petite entrée, pièce commune avec cheminée, autre pièce et une chambre, salle d'eau, W.C,

- Grenier au-dessus,

A l'arrière de la maison, bâtiments en tôles

Jardin légumier

Parcelle de Terre

Les informations sur les risques auxquels ce bien est exposé sont disponibles sur le site Géorisques : <https://www.georisques.gouv.fr>

TAXES LOCALES

Taxe foncière: 350 EUR

Taxe habitation: EUR

NOTES