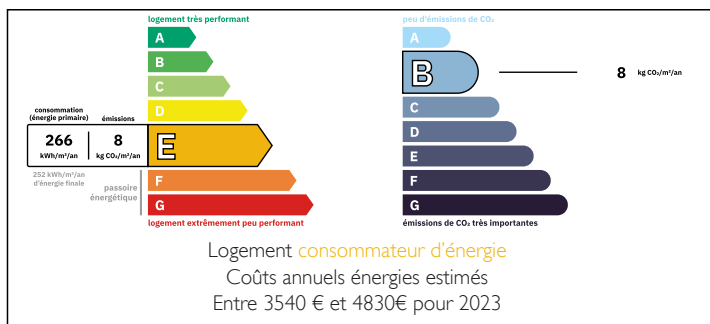


Château du 19e siècle en excellent état dans un cadre superbe avec piscine enterrée et deux gîtes indépendants

EXCLUSIF



DPE



## INFORMATION

Ville:	Le Chillou
Département:	Deux-Sèvres
Ch:	9
SdB:	9
Surface:	448 m <sup>2</sup>
Terrain:	10798 m <sup>2</sup>

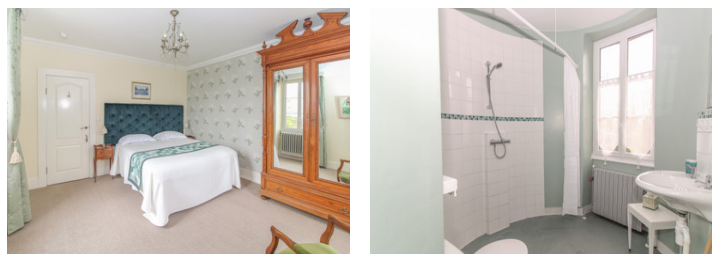
## RÉSUMÉ

Construite en 1853, cette magnifique propriété a été restaurée selon des standards de haute qualité, offrant des espaces de vie généreux et confortables dans un environnement calme et préservé. À l'intérieur, les pièces sont bien proportionnées, avec de hauts plafonds et une belle luminosité. À l'extérieur, le terrain comprend des jardins, un verger et une piscine enterrée, ainsi que deux gîtes indépendants, des ateliers et d'autres dépendances.

En ce qui concerne son environnement, la propriété bénéficie d'une position dominante surplombant des bois, avec des vues spectaculaires sur la vallée et les collines environnantes. Pour les commodités, Saint-Loup-Lamairé et Airvault sont facilement accessibles, à moins de 10 minutes en voiture et offrent une bonne gamme de commerces, restaurants, supermarchés et services. Poitiers, avec ses attraits touristiques, son aéroport international et son accès au réseau TGV, se rejoint en environ 45...

NB. Les prix cités font référence à des transactions en euros. Les fluctuations des taux de change ne sont pas de la responsabilité de l'agence ou de ceux qui la représentent. L'agence et ses représentants ne sont pas autorisés à faire ou donner des garanties relatives à la propriété. Ces indications ne font pas partie d'une offre ou d'un contrat et ne doivent pas être considérées comme des déclarations ou des représentations de faits, mais comme une représentation générale de la propriété. Toutes les superficies, les mesures ou les distances sont approximatives. Les textes, photographies et plans sont seulement donnés à titre indicatif et ne sont pas nécessairement complets. Leggett n'a pas testé tous les services, équipements ou installations et ne peut donc pas en garantir les spécificités.

Les informations pour les achats hors-plan sont donnés à titre indicatif seulement. La finition de la propriété peut varier. Les acheteurs sont invités à engager un spécialiste pour vérifier les plans et les spécifications énoncées dans leur contrat d'achat avec le promoteur.



## TAXES LOCALES

Taxe habitation: EUR

## NOTES

## DESCRIPTION

CHATEAU

REZ-DE-CHAUSSÉE

Salon 39m<sup>2</sup>

Salon 18m<sup>2</sup>

Bureau avec WC attenants 21m<sup>2</sup>

Cuisine avec garde manger 17m<sup>2</sup>

Chambre avec salle d'eau 21m<sup>2</sup>

Chaufferie

PREMIER ÉTAGE

Salon 39m<sup>2</sup>

Chambre avec salle d'eau 17m<sup>2</sup>

Chambre avec salle d'eau 21m<sup>2</sup>

Chambre avec salle d'eau 21m<sup>2</sup>

Chambre avec salle d'eau 21m<sup>2</sup>

DEUXIÈME ÉTAGE

Chambre 37m<sup>2</sup>

Bureau 6.5m<sup>2</sup>

Salle de bains 5m<sup>2</sup>

GITE 1

REZ-DE-CHAUSSÉE

Cuisine 12m<sup>2</sup>

Salon 18m<sup>2</sup>

Chambre 13.5m<sup>2</sup>

Chambre 16m<sup>2</sup>

Salle d'eau

Salle de bains

WC

SOUS-SOL

Espace de vie ouvert avec chambre et salle d'eau

Garage

GITE 2

Cuisine 4.5m<sup>2</sup>

Salon 15m<sup>2</sup>

Chambre 15m<sup>2</sup>

Chambre 15m<sup>2</sup>

Salle d'eau

L'EXTÉRIEUR