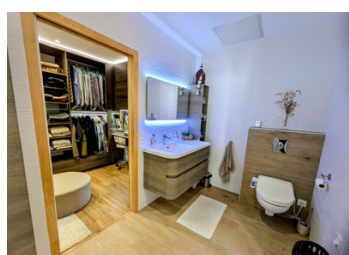
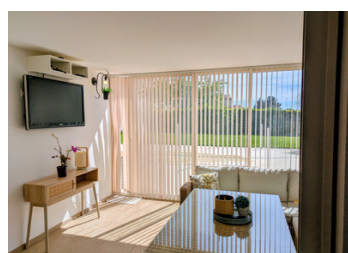


Maison 5 pièces – 135 m avec vue panoramique, piscine et suite parentale



INFORMATION

Ville:	Portes-lès-Valence
Département:	Drôme
Ch:	4
SdB:	2
Surface:	135 m ²
Terrain:	823 m ²

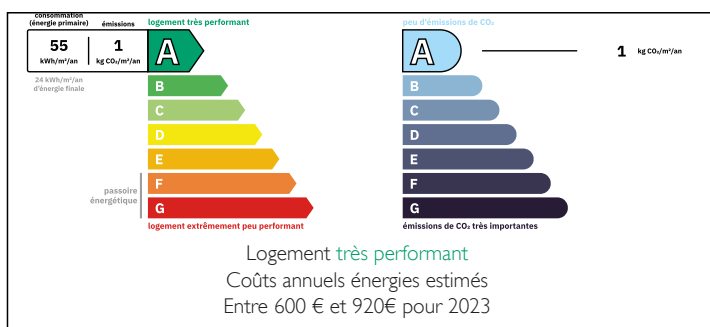


RÉSUMÉ

Maison de 135 m² (5 pièces) offrant un cadre de vie calme, moderne et confortable avec vue panoramique sur l'Ardèche. Elle se compose d'une grande pièce de vie lumineuse, d'une cuisine aménagée avec cellier, d'un bureau et d'une suite parentale avec terrasse privée au rez-de-chaussée. À l'étage, trois chambres, une salle d'eau et une terrasse de 30 m² complètent l'espace nuit avec une belle vue.

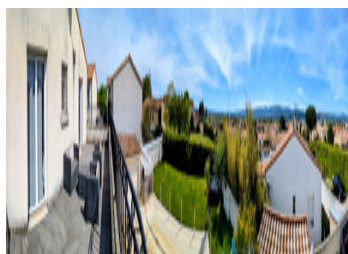
À l'extérieur, la maison dispose d'une piscine 8x4 m, d'un terrain de pétanque et d'une véranda, idéal pour profiter des beaux jours. Proche des commodités, elle offre un excellent confort de vie avec de belles prestations (DPE A).

DPE



NB. Les prix cités font référence à des transactions en euros. Les fluctuations des taux de change ne sont pas de la responsabilité de l'agence ou de ceux qui la représentent. L'agence et ses représentants ne sont pas autorisés à faire ou donner des garanties relatives à la propriété. Ces indications ne font pas partie d'une offre ou d'un contrat et ne doivent pas être considérées comme des déclarations ou des représentations de faits, mais comme une représentation générale de la propriété. Toutes les superficies, les mesures ou les distances sont approximatives. Les textes, photographies et plans sont seulement donnés à titre indicatif et ne sont pas nécessairement complets. Leggett n'a pas testé tous les services, équipements ou installations et ne peut donc pas en garantir les spécificités.

Les informations pour les achats hors-plan sont donnés à titre indicatif seulement. La finition de la propriété peut varier. Les acheteurs sont invités à engager un spécialiste pour vérifier les plans et les spécifications énoncées dans leur contrat d'achat avec le promoteur.



DESCRIPTION

Maison 5 pièces – 135 m² avec vue panoramique, piscine et suite parentale

Découvrez cette belle maison de 135 m² offrant un cadre de vie calme et privilégié, idéale pour une famille en quête de confort et de prestations de qualité.

Le rez-de-chaussée mise sur le confort et la fonctionnalité.

Dès l'entrée, un vestiaire vous accueille avant de dévoiler une pièce de vie lumineuse de 30 m². La cuisine aménagée, véritable cœur de la maison, s'accompagne d'un cellier pour une organisation parfaite.

Ce niveau propose également une superbe suite parentale composée d'une chambre de 11 m², d'une salle d'eau et d'un dressing de 9,6 m², s'ouvrant sur une terrasse privée. Il comprend également un bureau indépendant, idéal pour le télétravail.

L'étage est dédié à l'espace nuit et à la détente, avec trois chambres et une salle d'eau. Il se distingue surtout par son accès à une vaste terrasse de 30 m². Sa position dominante offre un panorama sur l'Ardèche et le Vercors.

À l'extérieur, une piscine de 8 x 4 m, un terrain de pétanque et une véranda viennent compléter cet espace de vie agréable et convivial, parfait pour partager de bons moments en famille ou entre amis.

Les atouts :

Maison 5 pièces de 135 m²

DPE A

Environnement calme

Proche des commerces, écoles, accès autoroute et activités culturelles

Rez-de-chaussée :

Suite parentale de 11 m² avec dressing de 9,6 m² et salle d'eau avec WC

TAXES LOCALES

Taxe foncière: 2450 EUR

Taxe habitation: EUR

NOTES