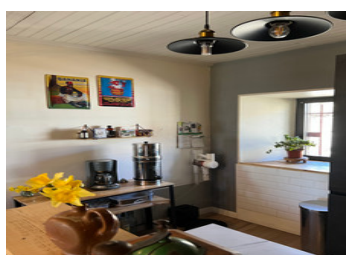


Ferme de trois chambres avec une grande pièce à vivre comprenant cuisine et salon.



INFORMATION

Ville:	Saint-Saturnin
Département:	Cantal
Ch:	3
SdB:	1
Surface:	126 m2
Terrain:	6027 m2



RÉSUMÉ

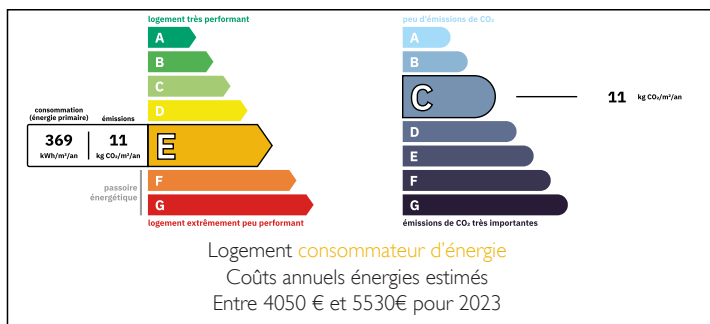
Grande propriété agricole comprenant un gîte en caravane très prisé, offrant une vue sur les montagnes.

En entrant dans la maison, on découvre un vaste espace salon-cuisine équipé d'un cantou et d'un poêle à granulés. On trouve également un atelier, une buanderie et une très grande pièce pouvant servir de bureau ou de chambre supplémentaire. La salle d'eau avec WC est située au rez-de-chaussée, à côté de l'escalier en bois qui mène aux trois chambres et donne accès à la grange, pouvant être aménagée en pièces supplémentaires.

Le terrain de plus de 6 000 m² comprend des enclos pour animaux et un potager, ainsi que deux fours à pain.

Le gîte en caravane permet de générer de bons revenus tout au long de l'année.

DPE



NB. Les prix cités font référence à des transactions en euros. Les fluctuations des taux de change ne sont pas de la responsabilité de l'agence ou de ceux qui la représentent. L'agence et ses représentants ne sont pas autorisés à faire ou donner des garanties relatives à la propriété. Ces indications ne font pas partie d'une offre ou d'un contrat et ne doivent pas être considérées comme des déclarations ou des représentations de faits, mais comme une représentation générale de la propriété. Toutes les superficies, les mesures ou les distances sont approximatives. Les textes, photographies et plans sont seulement donnés à titre indicatif et ne sont pas nécessairement complets. Leggett n'a pas testé tous les services, équipements ou installations et ne peut donc pas en garantir les spécificités.

Les informations pour les achats hors-plan sont donnés à titre indicatif seulement. La finition de la propriété peut varier. Les acheteurs sont invités à engager un spécialiste pour vérifier les plans et les spécifications énoncées dans leur contrat d'achat avec le promoteur.



DESCRIPTION

Grande propriété agricole comprenant un gîte en caravane très prisé, offrant une vue sur les montagnes.

En entrant dans la maison, on découvre un vaste espace salon-cuisine équipé d'un cantou et d'un poêle à granulés. On trouve également un atelier, une buanderie et une très grande pièce pouvant servir de bureau ou de chambre supplémentaire. La salle d'eau avec WC est située au rez-de-chaussée, à côté de l'escalier en bois qui mène aux trois chambres et donne accès à la grange, pouvant être aménagée en pièces supplémentaires.

Le terrain de plus de 6 000 m² comprend des enclos pour animaux et un potager, ainsi que deux fours à pain.

Le gîte en caravane permet de générer de bons revenus tout au long de l'année.

TAXES LOCALES

Taxe habitation: EUR

Les informations sur les risques auxquels ce bien est exposé sont disponibles sur le site Géorisques : <https://www.georisques.gouv.fr>

NOTES