

## Maison contemporaine de plain-pied - Lumineuse - Prestations de qualité -



## INFORMATION

Ville:	Montagne
Département:	Gironde
Ch:	4
SdB:	2
Surface:	110 m <sup>2</sup>
Terrain:	884 m <sup>2</sup>

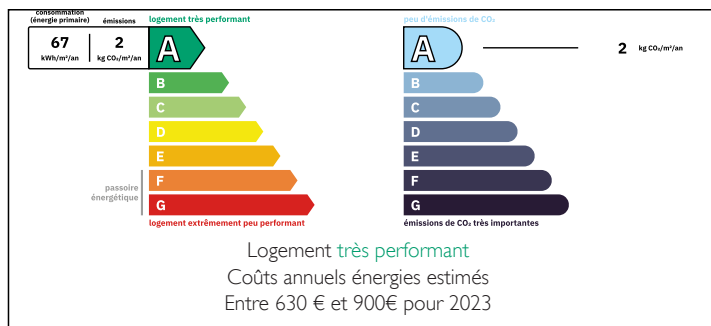
## RÉSUMÉ

Maison récente de plain-pied, lumineuse et bien agencée, offrant une grande pièce de vie conviviale avec cuisine moderne équipée. Elle comprend 3 chambres dont une suite parentale, une salle d'eau contemporaine et une buanderie.

Implantée sur un terrain de 880 m<sup>2</sup> sans vis-à-vis, elle dispose d'un extérieur soigné avec terrasse, pool house, garage isolé et abri voiture. Prestations modernes (menuiseries aluminium, volets électriques, fibre).

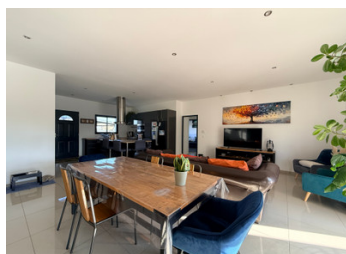
Maison clé en main, confortable et prête à vivre.

## DPE



NB. Les prix cités font référence à des transactions en euros. Les fluctuations des taux de change ne sont pas de la responsabilité de l'agence ou de ceux qui la représentent. L'agence et ses représentants ne sont pas autorisés à faire ou donner des garanties relatives à la propriété. Ces indications ne font pas partie d'une offre ou d'un contrat et ne doivent pas être considérées comme des déclarations ou des représentations de faits, mais comme une représentation générale de la propriété. Toutes les superficies, les mesures ou les distances sont approximatives. Les textes, photographies et plans sont seulement donnés à titre indicatif et ne sont pas nécessairement complets. Leggett n'a pas testé tous les services, équipements ou installations et ne peut donc pas en garantir les spécificités.

Les informations pour les achats hors-plan sont donnés à titre indicatif seulement. La finition de la propriété peut varier. Les acheteurs sont invités à engager un spécialiste pour vérifier les plans et les spécifications énoncées dans leur contrat d'achat avec le promoteur.



## DESCRIPTION

Dans un cadre calme et agréable, cette maison récente de plain-pied offre un cadre de vie confortable avec de très belles finitions et une luminosité remarquable grâce à ses larges ouvertures sur l'extérieur. Elle dispose d'une véritable entrée, ouvrant sur une pièce de vie spacieuse et conviviale avec cuisine moderne entièrement équipée et îlot central, idéale pour partager des moments en famille ou entre amis.

L'espace nuit se compose de trois chambres, dont une suite parentale, ainsi qu'une salle d'eau contemporaine avec douche à l'italienne. Une buanderie indépendante complète l'ensemble pour un quotidien pratique et bien organisé. Les volumes sont fonctionnels et parfaitement entretenus.

Implantée sur un terrain d'environ 880 m<sup>2</sup> sans vis-à-vis, la propriété propose un extérieur soigné avec terrasse et pool house, parfait pour profiter des beaux jours. Vous bénéficiez également d'un garage isolé et d'un abri voiture, apportant un vrai confort supplémentaire. Menuiseries aluminium, volets roulants électriques et fibre installée complètent les prestations.

Une maison clé en main, moderne et chaleureuse, prête à accueillir votre projet de vie.

-----

Les informations sur les risques auxquels ce bien est exposé sont disponibles sur le site Géorisques : <https://www.georisques.gouv.fr>

## TAXES LOCALES

**Taxe foncière: 1217 EUR**

**Taxe habitation: EUR**

## NOTES