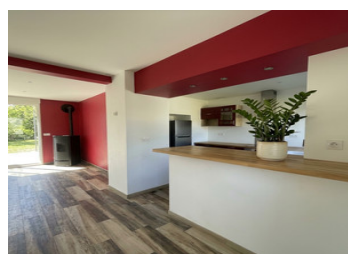


Maison de village de 135 m2 avec un beau jardin arboré, 3 chambres, 2 SDB, un garage à bateaux - Denneville



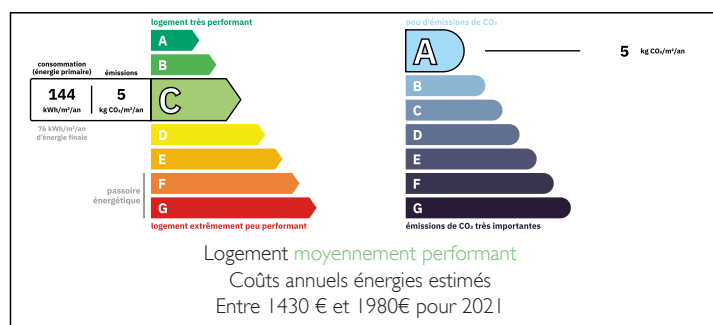
INFORMATION

Ville:	Port-Bail-sur-Mer
Département:	Manche
Ch:	3
SdB:	1
Surface:	135 m2
Terrain:	741 m2

RÉSUMÉ

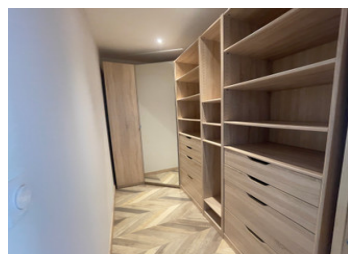
Stéphanie Nash et Leggett Immobilier International vous proposent à seulement 5 minutes de la mer, au cœur d'un bourg de village avec boulangerie, poste et école primaire, cette maison entièrement rénovée en 2019, offrant 135 m² habitables et ne nécessitant aucun travaux. Parfaitement entretenue et pensée pour le confort au quotidien, elle bénéficie d'une excellente performance énergétique, ce qui en fait une maison facile et économique à chauffer. À l'extérieur, le terrain de 741 m² offre un cadre de vie privilégié avec un jardin exposé sud-ouest, clos parfaitement ensoleillé, agrémenté d'arbres fruitiers. Une grande terrasse en bois permet de profiter pleinement des beaux jours dans un environnement calme et convivial. Cette maison se compose d'une suite parentale au rez-de -chaussée, avec un accès direct sur la terrasse, permettant une vie de plein pied.

DPE



NB. Les prix cités font référence à des transactions en euros. Les fluctuations des taux de change ne sont pas de la responsabilité de l'agence ou de ceux qui la représentent. L'agence et ses représentants ne sont pas autorisés à faire ou donner des garanties relatives à la propriété. Ces indications ne font pas partie d'une offre ou d'un contrat et ne doivent pas être considérées comme des déclarations ou des représentations de faits, mais comme une représentation générale de la propriété. Toutes les superficies, les mesures ou les distances sont approximatives. Les textes, photographies et plans sont seulement donnés à titre indicatif et ne sont pas nécessairement complets. Leggett n'a pas testé tous les services, équipements ou installations et ne peut donc pas en garantir les spécificités.

Les informations pour les achats hors-plan sont donnés à titre indicatif seulement. La finition de la propriété peut varier. Les acheteurs sont invités à engager un spécialiste pour vérifier les plans et les spécifications énoncées dans leur contrat d'achat avec le promoteur.



DESCRIPTION

Dès l'entrée, vous serez séduit par une belle pièce de vie lumineuse de 51 m², chaleureusement équipée d'un poêle à pellets et ouverte sur une cuisine moderne, aménagée et entièrement équipée. Une buanderie fonctionnelle complète cet espace de vie. Le rez-de-chaussée accueille également une véritable suite parentale avec dressing et salle de bain comprenant à la fois une baignoire et une douche, ainsi qu'un WC.

À l'étage, l'espace nuit se compose de deux chambres confortables et d'une salle d'eau avec douche, idéale pour accueillir famille ou invités dans un cadre agréable.

La maison dispose également d'un grand garage avec porte électrique et une hauteur exceptionnelle, permettant de stationner facilement un bateau ou un camping-car. Un grenier situé au-dessus du garage offre un espace de stockage supplémentaire très appréciable.

Cette maison, alliant confort moderne, emplacement recherché proche du littoral et qualité de rénovation, représente une opportunité rare, idéale aussi bien pour une résidence principale que secondaire.

Caractéristiques:

Au rez-de-chaussée

Pièce de vie/51 m²

Cuisine/8m²

Suite parentale/31m²

Buanderie/ 6m²

WC/ 1,5m²

A l'étage

Salle d'eau 6,5m²

Chambre 2/ 13,5m²

Chambre 3/ 10,6m²

Dégagement/ 5m²

Garage 40m²

Volets roulants électrique, tout à l'égout

Parcelle 741m²

Terrain clos.

Parking privé

TAXES LOCALES

Taxe foncière: **972 EUR**

Taxe habitation: **EUR**

NOTES