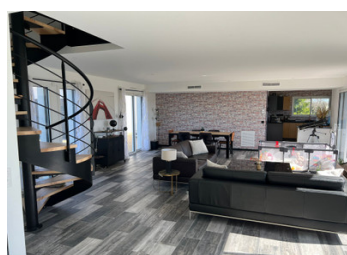


Villa contemporaine haut de gamme avec dépendance



INFORMATION

Ville:	Léguillac-de-l'Auche
Département:	Dordogne
Ch:	5
SdB:	2
Surface:	179 m ²
Terrain:	3454 m ²

RÉSUMÉ

Découvrez cette superbe villa contemporaine aux volumes généreux, idéalement conçue pour allier confort et modernité.

Dès l'entrée, vous serez séduit par une vaste pièce de vie baignée de lumière, offrant un espace convivial avec de larges ouvertures sur l'extérieur. La maison dispose de 5 chambres, dont une belle suite parentale, ainsi qu'une salle d'eau fonctionnelle.

À l'extérieur, profitez d'un agréable jardin, parfait pour les moments de détente en famille ou entre amis. Deux garages viennent compléter ce bien, offrant de nombreux espaces de rangement.

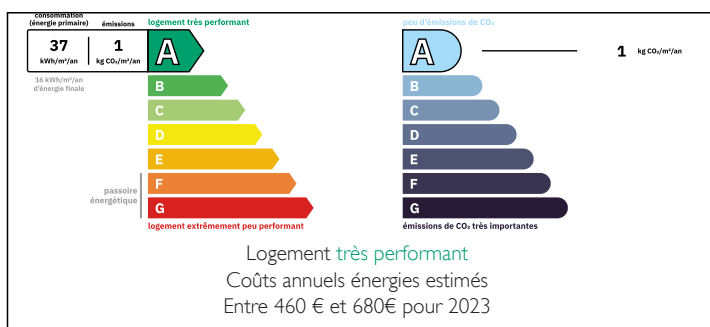
Une dépendance ajoute un véritable atout, idéale pour un projet professionnel, un logement d'appoint ou un espace de loisirs.

Un bien rare, alliant espace, luminosité et prestations

NB. Les prix cités font référence à des transactions en euros. Les fluctuations des taux de change ne sont pas de la responsabilité de l'agence ou de ceux qui la représentent. L'agence et ses représentants ne sont pas autorisés à faire ou donner des garanties relatives à la propriété. Ces indications ne font pas partie d'une offre ou d'un contrat et ne doivent pas être considérées comme des déclarations ou des représentations de faits, mais comme une représentation générale de la propriété. Toutes les superficies, les mesures ou les distances sont approximatives. Les textes, photographies et plans sont seulement donnés à titre indicatif et ne sont pas nécessairement complets. Leggett n'a pas testé tous les services, équipements ou installations et ne peut donc pas en garantir les spécificités.

Les informations pour les achats hors-plan sont donnés à titre indicatif seulement. La finition de la propriété peut varier. Les acheteurs sont invités à engager un spécialiste pour vérifier les plans et les spécifications énoncées dans leur contrat d'achat avec le promoteur.

DPE





DESCRIPTION

Idéalement située dans un environnement calme tout en restant proche des commodités, cette maison contemporaine d'environ 180 m² offre des volumes généreux et des équipements modernes, avec des prestations de qualité.

Dès l'entrée, vous découvrez un vaste espace de vie lumineux comprenant une cuisine ouverte d'environ 20 m², équipée d'électroménager haut de gamme, ouverte sur un salon / séjour d'environ 50 m², créant un lieu de vie convivial et élégant. Un grand cellier, buanderie et un vestiaire et wc d'invités avec lave main complètent cet espace fonctionnel.

La maison propose 5 chambres, dont :

4 chambres en rez-de-chaussée avec placards et salle de bain avec douche et wc

A l'étage; une magnifique suite parentale d'environ 50 m² avec dressing et salle de douche, et wc véritable espace privé.

À l'extérieur, une dépendance avec arrivée d'eau pour WC offre de nombreuses possibilités : pool house, gîte, bureau indépendant ou espace professionnel.

Vue exceptionnelle sans vis avis

Côté équipements :

Deux garages carrelés avec portes électriques

Prise pour recharge de 2 voitures électrique

Volets roulants électriques

Chauffage par pompe à chaleur dernière génération

Cuisine et électroménager haut de gamme

Terrain clos avec portail électrique

TAXES LOCALES

Taxe habitation: EUR

NOTES