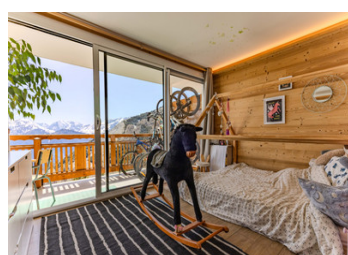
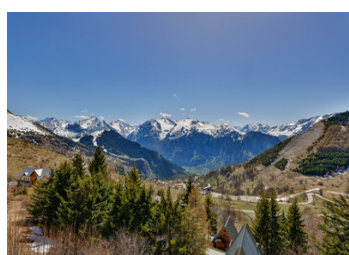
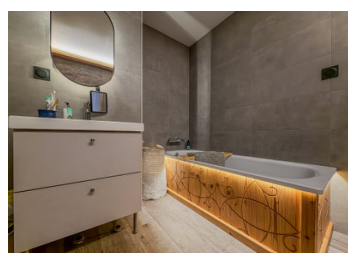


## REMARQUABLE DUPLEX AVEC UNE VUE SPECTACULAIRE

EXCLUSIF



## INFORMATION

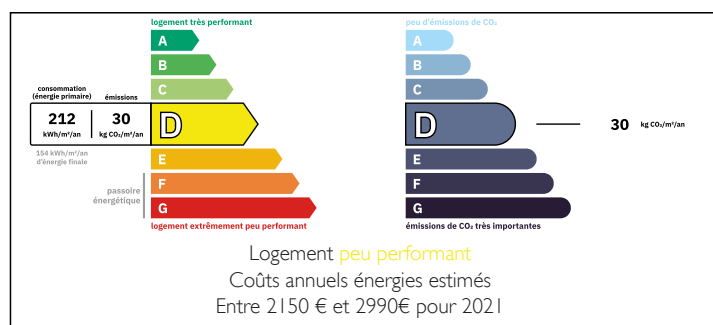
Ville:	Huez
Département:	Isère
Ch:	4
SdB:	2
Surface:	110 m <sup>2</sup>
Exterieur:	26 m <sup>2</sup>

## RÉSUMÉ

Nous avons le plaisir de vous présenter ce superbe duplex entièrement rénové, dans le secteur prisé du Vieil Alpe à L'Alpe d'Huez,

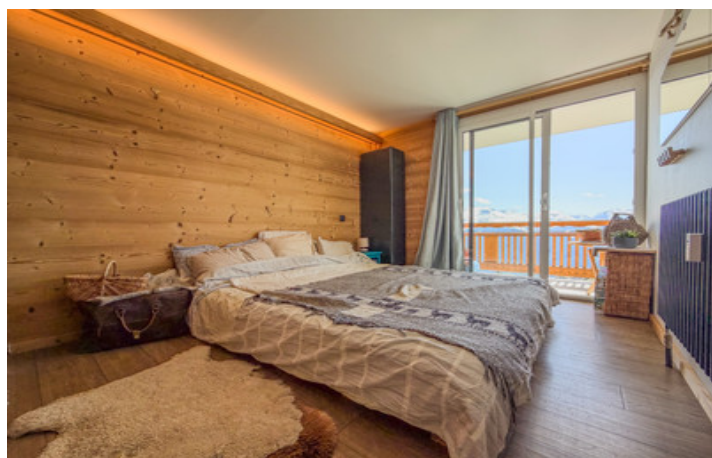
Situé à proximité de l'Alpe Express, vous rejoignez facilement le domaine skiable tout en profitant d'un environnement calme.

## DPE



NB. Les prix cités font référence à des transactions en euros. Les fluctuations des taux de change ne sont pas de la responsabilité de l'agence ou de ceux qui la représentent. L'agence et ses représentants ne sont pas autorisés à faire ou donner des garanties relatives à la propriété. Ces indications ne font pas partie d'une offre ou d'un contrat et ne doivent pas être considérées comme des déclarations ou des représentations de faits, mais comme une représentation générale de la propriété. Toutes les superficies, les mesures ou les distances sont approximatives. Les textes, photographies et plans sont seulement donnés à titre indicatif et ne sont pas nécessairement complets. Leggett n'a pas testé tous les services, équipements ou installations et ne peut donc pas en garantir les spécificités.

Les informations pour les achats hors-plan sont donnés à titre indicatif seulement. La finition de la propriété peut varier. Les acheteurs sont invités à engager un spécialiste pour vérifier les plans et les spécifications énoncées dans leur contrat d'achat avec le promoteur.



## TAXES LOCALES

**Taxe foncière: 3190 EUR**

**Taxe habitation: EUR**

## NOTES

## DESCRIPTION

A l'entrée, un hall accueillant donne le ton et dessert un espace nuit composé de quatre chambres, dont deux avec accès direct à un balcon offrant une vue incroyable sur les montagnes.

Vous y trouverez également une salle d'eau avec wc et un espace de rangement.

A l'étage, la pièce de vie s'ouvre sur une cuisine conviviale et un séjour lumineux, prolongés par un balcon offrant un panorama à couper le souffle sur les sommets.

Un espace bureau ainsi qu'une salle de bains complètent ce niveau.

Idéal pour recevoir famille et amis dans une atmosphère chaleureuse.

2 Casiers à skis.

Ce véritable coup de coeur séduira les amoureux de la montagne à la recherche d'un lieu de vie unique.

-----

Copropriété de 1 lots

Charges annuelles prévisionnelles : 2656€

-----

Les informations sur les risques auxquels ce bien est exposé sont disponibles sur le site Géorisques : <https://www.georisques.gouv.fr>