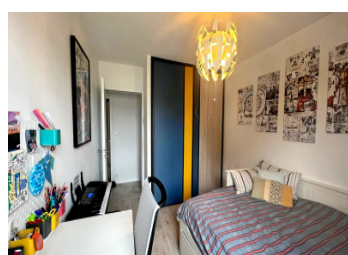


Maison contemporaine de plain pied avec jardin et garage secteur résidentiel recherché



INFORMATION

Ville:	Latresne
Département:	Gironde
Ch:	4
SdB:	2
Surface:	144 m ²
Terrain:	794 m ²



RÉSUMÉ

Maison contemporaine de plain-pied – Beaux volumes & luminosité exceptionnelle

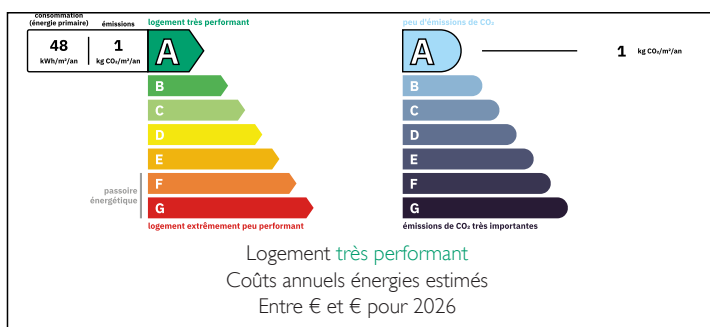
Située dans un quartier prisé et résidentiel, cette superbe maison contemporaine de plain-pied saura vous séduire par ses volumes généreux et sa luminosité omniprésente.

Dès l'entrée, vous découvrirez une pièce de vie spacieuse, sublimée par une belle hauteur sous plafond et de larges ouvertures offrant une lumière naturelle tout au long de la journée. La cuisine, moderne et fonctionnelle, s'intègre harmonieusement à cet espace convivial.

Côté nuit, la maison propose 4 chambres dont 1 suite parentale, 1 salle de bain.

À l'extérieur, profitez d'un agréable jardin sans vis-à-vis ainsi que d'une terrasse parfaite pour vos

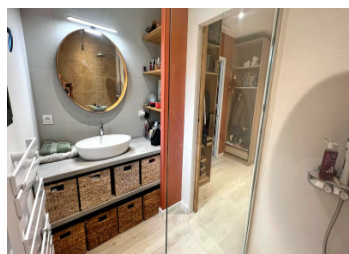
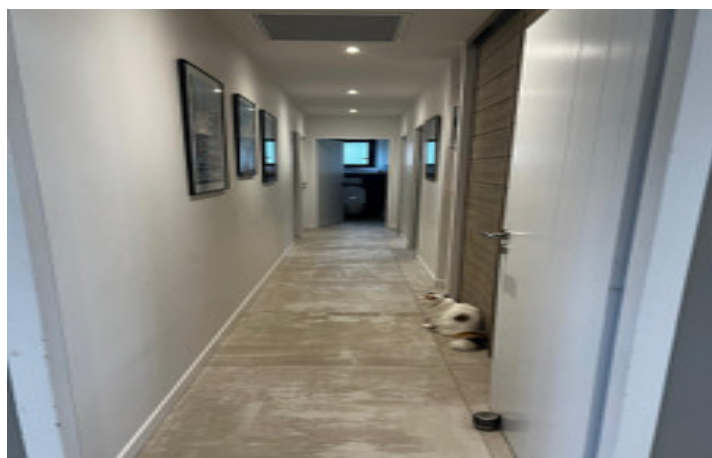
DPE



NB. Les prix cités font référence à des transactions en euros. Les fluctuations des taux de change ne sont pas de la responsabilité de l'agence ou de ceux qui la représentent. L'agence et ses représentants ne sont pas autorisés à faire ou donner des garanties relatives à la propriété. Ces indications ne font pas partie d'une offre ou d'un contrat et ne doivent pas être considérées comme des déclarations ou des représentations de faits, mais comme une représentation générale de la propriété. Toutes les superficies, les mesures ou les distances sont approximatives. Les textes, photographies et plans sont seulement donnés à titre indicatif et ne sont pas nécessairement complets. Leggett n'a pas testé tous les services, équipements ou installations et ne peut donc pas en garantir les spécificités.

Les informations pour les achats hors-plan sont donnés à titre indicatif seulement. La finition de la propriété peut varier. Les acheteurs sont invités à engager un spécialiste pour vérifier les plans et les spécifications énoncées dans leur contrat d'achat avec le promoteur.

modernité et qualité de vie.



DESCRIPTION

Maison contemporaine de plain-pied – Beaux volumes & luminosité exceptionnelle

Située dans un quartier prisé et résidentiel, cette superbe maison contemporaine de plain-pied saura vous séduire par ses volumes généreux et sa luminosité omniprésente.

Dès l'entrée, vous découvrirez une pièce de vie spacieuse, sublimée par une belle hauteur sous plafond et de larges ouvertures offrant une lumière naturelle tout au long de la journée. La cuisine, moderne et fonctionnelle, s'intègre harmonieusement à cet espace convivial.

Côté nuit, la maison propose 4 chambres dont 1 suite parentale, 1 salle de bain.

À l'extérieur, profitez d'un agréable jardin sans vis-à-vis ainsi que d'une terrasse parfaite pour vos moments de détente ou vos repas en plein air.

Un garage complète ce bien.

Aucun travaux à prévoir : vous n'avez plus qu'à poser vos valises.

Un bien rare sur le secteur, alliant confort, modernité et qualité de vie.

Les informations sur les risques auxquels ce bien est exposé sont disponibles sur le site Géorisques : <https://www.georisques.gouv.fr>

TAXES LOCALES

Taxe foncière: 1593 EUR

Taxe habitation: EUR

NOTES