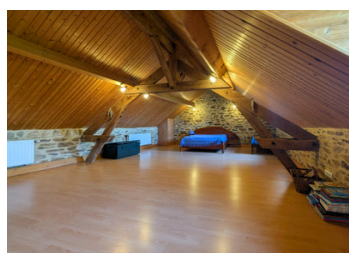
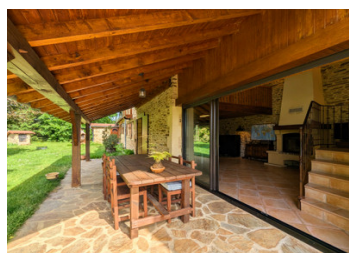


Maison moderne en pierre impeccable en Dordogne, 1,3 ha, idéale famille ou vie multi-générationnelle



## INFORMATION

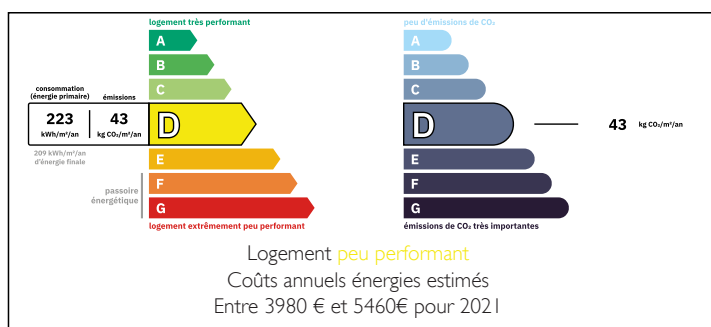
Ville:	Jumilhac-le-Grand
Département:	Dordogne
Ch:	5
SdB:	3
Surface:	168 m <sup>2</sup>
Terrain:	12979 m <sup>2</sup>



## RÉSUMÉ

Nichée dans la campagne vallonnée du nord de la Dordogne, cette superbe propriété familiale s'étend sur 1,3 ha. La maison d'origine en pierre de Saint-Yrieix a bénéficié d'une vaste extension réalisée avec soin, idéale pour une vie multi-générationnelle. La grande pièce de vie centrale, ouvrant sur une terrasse couverte, est parfaite pour réunir toute la famille. Avec des chambres et salles de bains aux rez-de-chaussée et à l'étage dans les deux parties, les possibilités d'aménagement sont très flexibles. À une extrémité, une chambre avec dressing et poêle à bois peut aussi servir de bureau ou bibliothèque cosy. À l'étage de la maison d'origine, une grande chambre pourrait devenir une superbe salle de jeux ou suite parentale. À l'extérieur, le terrain entoure la maison et offre de l'espace pour une piscine. Un triple garage indépendant présente un beau potentiel...

## DPE



NB. Les prix cités font référence à des transactions en euros. Les fluctuations des taux de change ne sont pas de la responsabilité de l'agence ou de ceux qui la représentent. L'agence et ses représentants ne sont pas autorisés à faire ou donner des garanties relatives à la propriété. Ces indications ne font pas partie d'une offre ou d'un contrat et ne doivent pas être considérées comme des déclarations ou des représentations de faits, mais comme une représentation générale de la propriété. Toutes les superficies, les mesures ou les distances sont approximatives. Les textes, photographies et plans sont seulement donnés à titre indicatif et ne sont pas nécessairement complets. Leggett n'a pas testé tous les services, équipements ou installations et ne peut donc pas en garantir les spécificités.

Les informations pour les achats hors-plan sont donnés à titre indicatif seulement. La finition de la propriété peut varier. Les acheteurs sont invités à engager un spécialiste pour vérifier les plans et les spécifications énoncées dans leur contrat d'achat avec le promoteur.



## DESCRIPTION

Nichée dans la campagne vallonnée du nord de la Dordogne, cette superbe propriété familiale s'étend sur 1,3 hectare. La maison d'origine, en pierre de Saint-Yrieix, bénéficie d'une extension spacieuse aux finitions soignées, idéale pour une famille multigénérationnelle. Le vaste séjour central, ouvert sur une terrasse couverte, est parfait pour les réunions de famille. Avec des chambres et des salles de bains au rez-de-chaussée et au premier étage des deux parties de la maison, les possibilités d'aménagement et d'utilisation sont extrêmement flexibles. D'un côté, une chambre avec dressing et poêle à bois pourrait également se transformer en bibliothèque ou en bureau. De l'autre, la grande chambre située au-dessus du séjour dans la maison d'origine pourrait être aménagée en une magnifique salle de jeux ou en suite parentale. À l'extérieur, le terrain entoure la maison de verdure et offre suffisamment d'espace pour la construction d'une piscine. À l'écart de la maison, un garage triple offre un potentiel d'aménagement intéressant.

Cette propriété de campagne impeccable met en valeur la pierre de Saint-Yrieix, pierre locale omniprésente à l'intérieur, qui contraste harmonieusement avec un décor traditionnel ou moderne. La maison est entièrement équipée de double vitrage et dispose d'un chauffage central au fioul. Deux poêles à bois complètent l'ensemble. L'assainissement est assuré par une fosse septique.

### MAISON D'ORIGINE

La maison d'origine se situe sur le côté droit. De superbes pyramides en pierre mènent à l'entrée principale, qui donne accès à la pièce de vie ouverte.

### CUISINE/SÉJOUR/SALLE À MANGER (26,4 m<sup>2</sup>)

Cet espace de vie...

## TAXES LOCALES

Taxe foncière: 1 640 EUR

Taxe habitation: EUR

## NOTES