

Magnifique maison de campagne nichée au cœur de la campagne française.

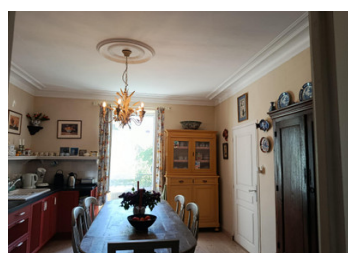


INFORMATION

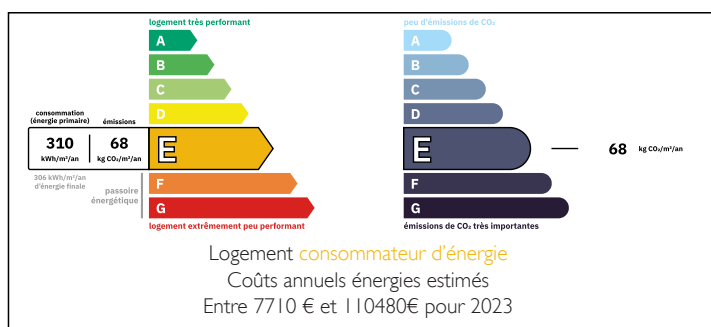
Ville:	Saint-Dizier-Masbaraud
Département:	Creuse
Ch:	3
SdB:	2
Surface:	270 m ²
Terrain:	8000 m ²

RÉSUMÉ

Située au cœur de la campagne de la Creuse, je vous présente cette superbe propriété, prête à vous accueillir. La maison et les jardins sont impeccablement entretenus par le vendeur.



DPE



NB. Les prix cités font référence à des transactions en euros. Les fluctuations des taux de change ne sont pas de la responsabilité de l'agence ou de ceux qui la représentent. L'agence et ses représentants ne sont pas autorisés à faire ou donner des garanties relatives à la propriété. Ces indications ne font pas partie d'une offre ou d'un contrat et ne doivent pas être considérées comme des déclarations ou des représentations de faits, mais comme une représentation générale de la propriété. Toutes les superficies, les mesures ou les distances sont approximatives. Les textes, photographies et plans sont seulement donnés à titre indicatif et ne sont pas nécessairement complets. Leggett n'a pas testé tous les services, équipements ou installations et ne peut donc pas en garantir les spécificités.

Les informations pour les achats hors-plan sont donnés à titre indicatif seulement. La finition de la propriété peut varier. Les acheteurs sont invités à engager un spécialiste pour vérifier les plans et les spécifications énoncées dans leur contrat d'achat avec le promoteur.



DESCRIPTION

Magnifique maison de campagne de trois chambres, nichée au cœur de la campagne française, offrant un parfait équilibre entre authenticité rustique et confort raffiné. Un charme naturel se dégage des intérieurs, où éléments de caractère et lumière naturelle créent des espaces de vie chaleureux et accueillants, idéaux pour une vie de famille paisible et des réceptions élégantes.

Entourée de jardins magnifiquement paysagés et bénéficiant d'une vue imprenable sur la campagne environnante, la propriété offre un cadre de vie exceptionnel en plein air.

Une superbe piscine enterrée, agrémentée d'un pool house, crée l'atmosphère idéale pour les réunions estivales et les longs après-midi de détente.

Des granges traditionnelles ajoutent au charme et à la polyvalence de la propriété, offrant un excellent potentiel de conversion, d'aménagement en atelier ou en logement supplémentaire (sous réserve des autorisations nécessaires).

Privée, pittoresque et impeccablement entretenue, cette maison représente une opportunité rare d'acquérir un bien d'exception, alliant tranquillité, espace et art de vivre à la campagne française dans toute sa splendeur.

Les informations sur les risques auxquels ce bien est exposé sont disponibles sur le site Géorisques : <https://www.georisques.gouv.fr>

TAXES LOCALES

Taxe foncière: 1 500 EUR

Taxe habitation: EUR

NOTES