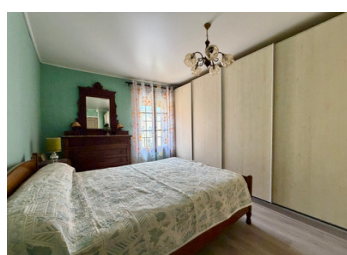


Propriété de caractère avec 6 chambres et cour ensoleillée au cœur d'Ille-sur-Têt



INFORMATION

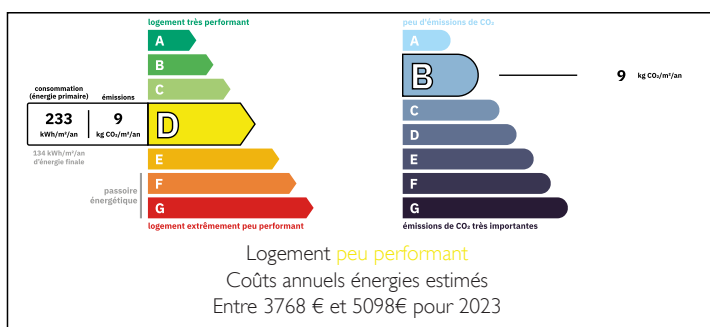
Ville:	Ille-sur-Têt
Département:	Pyrénées-Orientales
Ch:	6
SdB:	3
Surface:	189 m ²
Terrain:	40 m ²



RÉSUMÉ

Une charmante propriété située en plein centre d'Ille-sur-Têt, idéalement placée à distance de marche des commerces locaux, restaurants, commodités et transports pratiques, notamment la gare reliant Perpignan.

DPE



NB. Les prix cités font référence à des transactions en euros. Les fluctuations des taux de change ne sont pas de la responsabilité de l'agence ou de ceux qui la représentent. L'agence et ses représentants ne sont pas autorisés à faire ou donner des garanties relatives à la propriété. Ces indications ne font pas partie d'une offre ou d'un contrat et ne doivent pas être considérées comme des déclarations ou des représentations de faits, mais comme une représentation générale de la propriété. Toutes les superficies, les mesures ou les distances sont approximatives. Les textes, photographies et plans sont seulement donnés à titre indicatif et ne sont pas nécessairement complets. Leggett n'a pas testé tous les services, équipements ou installations et ne peut donc pas en garantir les spécificités.

Les informations pour les achats hors-plan sont donnés à titre indicatif seulement. La finition de la propriété peut varier. Les acheteurs sont invités à engager un spécialiste pour vérifier les plans et les spécifications énoncées dans leur contrat d'achat avec le promoteur.



DESCRIPTION

Au rez-de-chaussée, la maison offre une cuisine équipée ainsi qu'un espace de vie avec un insert, donnant directement sur une cour privative d'environ 40 m² — un véritable havre de soleil, parfait pour les repas en plein air et la détente.

Le premier étage comprend trois chambres, dont l'une est actuellement utilisée comme second salon et dispose d'un balcon, ainsi qu'une seconde cuisine et une salle de bains familiale.

Le deuxième étage se compose de trois autres chambres, d'un bureau et d'une salle d'eau, offrant des espaces de vie flexibles pour une famille ou des invités.

Pleine de caractère et bien entretenue, cette propriété allie charme de l'ancien et confort moderne. Elle convient idéalement comme résidence principale ou comme agréable maison de vacances.

TAXES LOCALES

Taxe foncière: 1044 EUR

Taxe habitation: EUR

Les informations sur les risques auxquels ce bien est exposé sont disponibles sur le site Géorisques : <https://www.georisques.gouv.fr>

NOTES