

Une charmante maison de 3 chambres avec une grande cuisine, des jardins gérables, des terrasses et une piscine



INFORMATION

Ville:	Courlac
Département:	Charente
Ch:	3
SdB:	2
Surface:	175 m ²
Terrain:	910 m ²

RÉSUMÉ

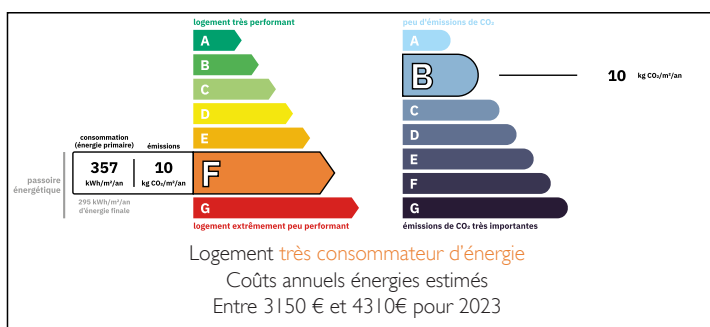
Un cottage français de caractère dans un paisible hameau de Charente près du célèbre village d'Aubeterre-sur-Dronne.

Comprend un bain de soleil, une douche et des toilettes au rez-de-chaussée, un salon familial galerie à double hauteur extrêmement accueillant.

Cuisine familiale spacieuse avec d'autres caractéristiques de caractère, y compris des murs en pierre apparentes, une cuisinière à bois dans une jolie cheminée en pierre.

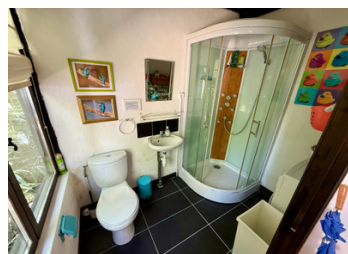
3 chambres, deux salles de bains, jardins matures, terrasses ensoleillées et une piscine.

DPE



NB. Les prix cités font référence à des transactions en euros. Les fluctuations des taux de change ne sont pas de la responsabilité de l'agence ou de ceux qui la représentent. L'agence et ses représentants ne sont pas autorisés à faire ou donner des garanties relatives à la propriété. Ces indications ne font pas partie d'une offre ou d'un contrat et ne doivent pas être considérées comme des déclarations ou des représentations de faits, mais comme une représentation générale de la propriété. Toutes les superficies, les mesures ou les distances sont approximatives. Les textes, photographies et plans sont seulement donnés à titre indicatif et ne sont pas nécessairement complets. Leggett n'a pas testé tous les services, équipements ou installations et ne peut donc pas en garantir les spécificités.

Les informations pour les achats hors-plan sont donnés à titre indicatif seulement. La finition de la propriété peut varier. Les acheteurs sont invités à engager un spécialiste pour vérifier les plans et les spécifications énoncées dans leur contrat d'achat avec le promoteur.



DESCRIPTION

Ce cottage français de caractère se trouve dans un paisible hameau de Charente près du célèbre village d'Aubeterre-sur-Dronne, officiellement classé comme l'un des plus beaux villages de France.

En entrant dans la propriété par le salon de bronzage, qui comprend également une douche et des toilettes adjacentes au rez-de-chaussée, on entre dans le salon familial extrêmement accueillant à double hauteur au centre de la maison, avec des poutres apparentes, des murs en pierre pointus, des sols carrelés et un tout nouveau poêle à bois.

En continuant à travers la propriété, nous atteignons la cuisine familiale spacieuse avec d'autres caractéristiques de caractère, y compris des murs en pierre apparentes, un poêle à bois dans une jolie cheminée en pierre. La cuisine dispose d'une gamme d'unités équipées et autoportantes qui donnent une ambiance de cuisine de campagne. Les portes à deux volets et une extrémité de la cuisine mènent à l'extérieur à une terrasse ombragée à plusieurs niveaux. Il y a un atelier très utile avec un sol en béton, de l'électricité et de la lumière (environ 8 x 4 mètres) également accessible d'ici.

De retour dans la cuisine et le salon, nous accédons à un salon/bureau de télévision séparé avec plancher de bois franc et poutres apparentes, au-delà de laquelle il y a une chambre spacieuse au rez-de-chaussée, idéale comme espace de couchage plus frais pendant les mois d'été les plus chauds, mais un bonus supplémentaire pour toute personne à mobilité réduite qui préfère ne pas monter les...

TAXES LOCALES

Taxe foncière: 1378 EUR

Taxe habitation: EUR

NOTES