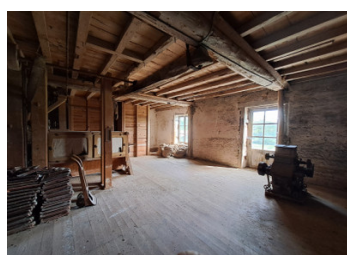


Maison d'habitation avec ancien moulin et dependances. Sur terrain de plus de 2ha.

EXCLUSIF



## INFORMATION

Ville:	Saint-Léger-sur-Vouzance
Département:	Allier
Ch:	2
SdB:	1
Surface:	85 m2
Terrain:	27428 m2

## RÉSUMÉ

Maison:

Cuisine, séjour, 2 chambres, salle d'eau, WC séparé, sous-sol.

Ancienne maison de meunier:

Cuisine, séjour, chambre

Vieux Moulin:

3 étages de 110m2 toute intact.

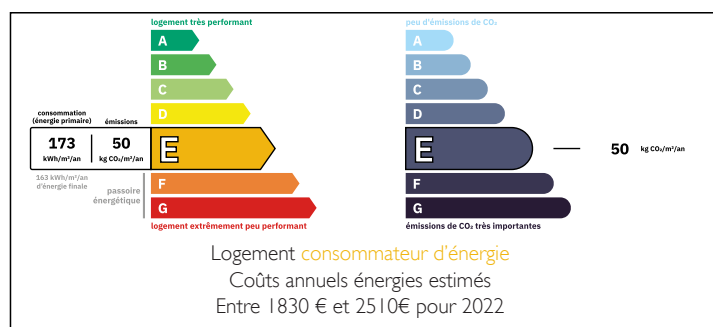
Etables: 66m2

Garage 20m2

Hangar

Dépendances 58m2

## DPE



NB. Les prix cités font référence à des transactions en euros. Les fluctuations des taux de change ne sont pas de la responsabilité de l'agence ou de ceux qui la représentent. L'agence et ses représentants ne sont pas autorisés à faire ou donner des garanties relatives à la propriété. Ces indications ne font pas partie d'une offre ou d'un contrat et ne doivent pas être considérées comme des déclarations ou des représentations de faits, mais comme une représentation générale de la propriété. Toutes les superficies, les mesures ou les distances sont approximatives. Les textes, photographies et plans sont seulement donnés à titre indicatif et ne sont pas nécessairement complets. Leggett n'a pas testé tous les services, équipements ou installations et ne peut donc pas en garantir les spécificités.

Les informations pour les achats hors-plan sont donnés à titre indicatif seulement. La finition de la propriété peut varier. Les acheteurs sont invités à engager un spécialiste pour vérifier les plans et les spécifications énoncées dans leur contrat d'achat avec le promoteur.



## DESCRIPTION

Un véritable paradis caché entre les champs. Cet endroit mérite d'être chéri. C'est vraiment un endroit magnifique au milieu des champs. Un vieux moulin à grains qui est encore complètement intact à l'intérieur. Tout reste également dans le moulin et est vendu avec les bâtiments. Cela inclut l'ancienne maison du moulin, une grange avec garage et une maison plus récente immédiatement habitable. Et plus de 2 hectares de terrain à travers lesquels une belle rivière trouve son chemin.

Il y a actuellement un atelier dans l'ancienne maison du meunier. C'est une belle vieille maison avec des tomettes au sol. Les vieilles portes et fenêtres vous invitent à jeter un œil à l'intérieur. Tout respire encore l'atmosphère du passé. C'est de la pure nostalgie. Moi, en tant que peintre amateur, je me vois déjà travailler ici derrière mon chevalet. Cela pourrait devenir un bel atelier pour une personne artistique. Le moulin dispose de suffisamment d'espace pour organiser régulièrement des ateliers ou des expositions. Le bâtiment est magnifique pour cela, avec une belle lumière douce qui entre par les petites fenêtres.

La maison est plus récente. Il a été construit en 1969. Une maison avec un sous-sol complet. Composé d'une cuisine, d'un salon, de 2 chambres et d'une salle de bain. Toilettes séparées. La maison est immédiatement habitable, mais elle pourrait avoir besoin d'un peu de rafraîchissement. Elle est toujours aux couleurs d'autrefois et la cuisine est un peu primitive. Mais il est en bon état. Il y a...

## TAXES LOCALES

**Taxe foncière:** 1213 EUR

**Taxe habitation:** EUR

## NOTES