

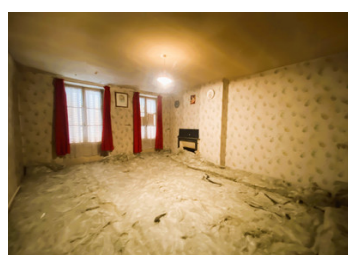
Maisons mitoyenne dans le village de Cher, avec 4 chambres, grange attenante et combles aménageables.

EXCLUSIF



INFORMATION

Ville:	Saulzais-le-Potier
Département:	Cher
Ch:	4
SdB:	1
Surface:	128 m ²
Terrain:	501 m ²



RÉSUMÉ

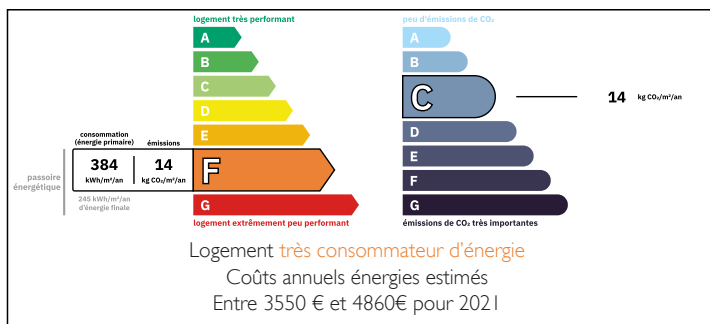
Une grande maison mitoyenne située dans un charmant village du Cher, avec café, boulangerie, bibliothèque, épicerie et centre de services en français.

Cette propriété, composée à l'origine de deux maisons reliées par un hall central, offre de nombreuses possibilités d'aménagement. Il serait possible d'y créer une grande maison familiale de 4/5 chambres ou deux gîtes indépendants avec une grande cour-jardin et des dépendances.

Jusqu'à récemment, le rez-de-chaussée était occupé uniquement et comprenait deux chambres, un salon, une cuisine-salle à manger et une salle de bains.

L'étage du bâtiment principal comprend deux chambres communicantes et un escalier menant à un vaste grenier aménageable (sous réserve des autorisations d'urbanisme nécessaires).

DPE



NB. Les prix cités font référence à des transactions en euros. Les fluctuations des taux de change ne sont pas de la responsabilité de l'agence ou de ceux qui la représentent. L'agence et ses représentants ne sont pas autorisés à faire ou donner des garanties relatives à la propriété. Ces indications ne font pas partie d'une offre ou d'un contrat et ne doivent pas être considérées comme des déclarations ou des représentations de faits, mais comme une représentation générale de la propriété. Toutes les superficies, les mesures ou les distances sont approximatives. Les textes, photographies et plans sont seulement donnés à titre indicatif et ne sont pas nécessairement complets. Leggett n'a pas testé tous les services, équipements ou installations et ne peut donc pas en garantir les spécificités.

Les informations pour les achats hors-plan sont donnés à titre indicatif seulement. La finition de la propriété peut varier. Les acheteurs sont invités à engager un spécialiste pour vérifier les plans et les spécifications énoncées dans leur contrat d'achat avec le promoteur.



DESCRIPTION

L'entrée principale donne sur un hall central qui dessert le jardin et les dépendances à l'arrière.

Le salon, accessible depuis ce hall, donne sur la pièce principale, qui comprend un poêle à bois et des fenêtres à double vitrage en façade. La cuisine/salle à manger, accessible depuis l'arrière du salon, dispose d'un escalier menant à l'étage, d'un poêle à bois et d'une porte-fenêtre à double vitrage donnant sur la cour-jardin.

De l'autre côté du hall central se trouvent des chambres communicantes, dont une avec accès direct au jardin. On y trouve également une très grande salle de bains avec douche à l'italienne, chauffe-eau électrique et fenêtre en façade.

À l'étage, depuis la cuisine, se trouvent deux chambres communicantes. Le propriétaire actuel ne les occupe plus, mais elles peuvent facilement être réintégrées à la maison après avoir retiré l'isolation du sol.

Un autre escalier permet d'accéder aux vastes combles, qui pourraient offrir 36 m² d'espace habitable supplémentaires (sous réserve d'autorisation) ou un espace de rangement très pratique.

Le jardin arrière est entièrement clos et donne accès à une grande grange de 39 m². Un grenier aménagé au-dessus du plus petit des gîtes offre 36 m² supplémentaires d'espace de rangement, ou un potentiel d'aménagement.

Cette propriété séduira sans aucun doute ceux qui recherchent une grande maison familiale, deux maisons plus petites, une ou plusieurs résidences secondaires, ou encore un gîte, dans un charmant village à proximité des commodités. L'emplacement du village est également idéal pour se rendre à Saint-Amand-Montrond et bénéficie d'un...

TAXES LOCALES

Taxe habitation: EUR

NOTES