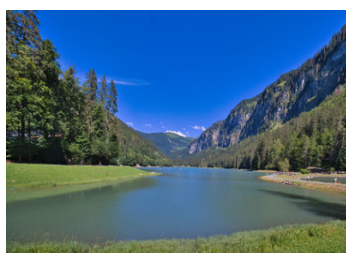
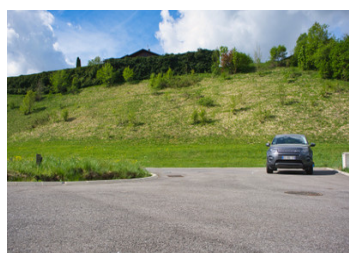
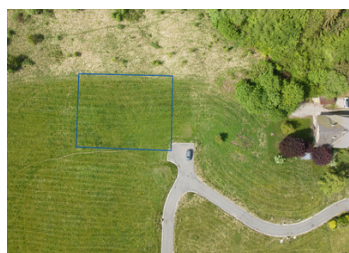
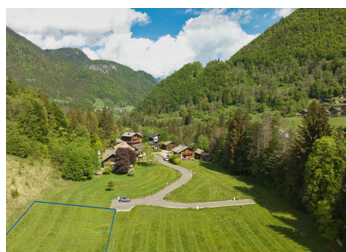


## A vendre terrain constructible à Montriond avec vue panoramique



## DPE

DPE non requis.

## INFORMATION

Ville:	Montriond
Département:	Haute-Savoie
Ch:	0
SdB:	0
Surface:	0 m <sup>2</sup>
Terrain:	953 m <sup>2</sup>

## RÉSUMÉ

Sur un plateau dominant Montriond, à la limite de Morzine, ce terrain constructible de 953 m<sup>2</sup>, entièrement viabilisé, représente une belle opportunité. Prêt à bâtir, il convient parfaitement à un projet de résidence principale, secondaire ou d'investissement au cœur des Alpes. Sa topographie très plane facilite la construction et offre une grande liberté architecturale. Le terrain bénéficie de superbes vues dégagées sur les sommets du massif de Ressachaux et du Nantaux. Situé dans un environnement calme et préservé, avec peu de constructions, il garantit tranquillité et intimité tout en restant proche des commodités. Son emplacement permet d'avoir un accès rapide au vaste domaine skiable des Portes du Soleil soit par le lac de Montriond pour accéder à Avoriaz soit par Morzine.

Il est également proche des berges de la Dranse et du parc de la Dérèche, accessibles à...

NB. Les prix cités font référence à des transactions en euros. Les fluctuations des taux de change ne sont pas de la responsabilité de l'agence ou de ceux qui la représentent. L'agence et ses représentants ne sont pas autorisés à faire ou donner des garanties relatives à la propriété. Ces indications ne font pas partie d'une offre ou d'un contrat et ne doivent pas être considérées comme des déclarations ou des représentations de faits, mais comme une représentation générale de la propriété. Toutes les superficies, les mesures ou les distances sont approximatives. Les textes, photographies et plans sont seulement donnés à titre indicatif et ne sont pas nécessairement complets. Leggett n'a pas testé tous les services, équipements ou installations et ne peut donc pas en garantir les spécificités.

Les informations pour les achats hors-plan sont donnés à titre indicatif seulement. La finition de la propriété peut varier. Les acheteurs sont invités à engager un spécialiste pour vérifier les plans et les spécifications énoncées dans leur contrat d'achat avec le promoteur.

## DESCRIPTION

situé à Montriond limite de Morzine, ce terrain constructible de 953 m<sup>2</sup> représente une véritable opportunité

. Entièrement viabilisé et prêt à construire, il offre un cadre idéal pour concrétiser un projet de résidence principale ou secondaire, voire un investissement patrimonial au cœur des Alpes

Le terrain bénéficie d'une topographie très plane, facilitant grandement la conception architecturale et laissant une grande liberté de réalisation. Sa situation ouverte permet de profiter de magnifiques vues dégagées sur les reliefs environnants, notamment les sommets du massif de Ressachaux et de Nantaux, offrant un décor naturel permanent,

Implanté sur un plateau préservé, le site se distingue par son environnement calme et intimiste. Peu de constructions aux alentours, une atmosphère paisible en font un lieu recherché pour ceux qui souhaitent conjuguer tranquillité et proximité des commodités. à deux pas des berges de la Dranse et du parc de la Dérèche, véritable poumon vert reliant le centre de Morzine et ses nombreuses infrastructures de loisirs. L'accès se fait facilement à pied ou à vélo, dans un cadre propice aux activités de plein air toute l'année. La situation géographique constitue un véritable atout stratégique. Le terrain se situe à un point de convergence naturel, offrant plusieurs axes de déplacement très faciles. D'un côté, l'accès direct mène vers Morzine et Avoriaz ; de l'autre, la descente permet de rejoindre Thonon et les rives du lac Léman ; enfin, un troisième axe ouvre la voie vers la vallée de l'Arve, permettant de rejoindre rapidement Genève et son bassin...

## TAXES LOCALES

**Taxe habitation: EUR**

## NOTES