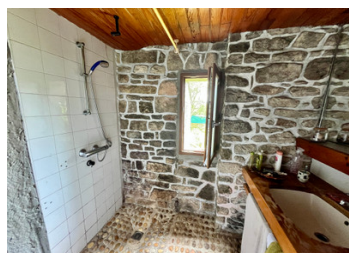


Charmante maison de ville mitoyenne au cœur d'un village rural.



INFORMATION

Ville:	Séglien
Département:	Morbihan
Ch:	I
SdB:	I
Surface:	103 m ²
Terrain:	253 m ²



RÉSUMÉ

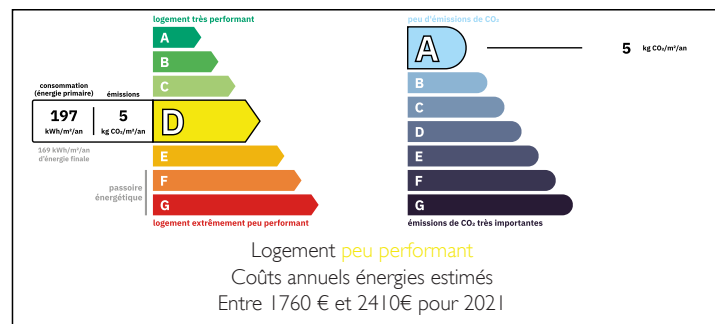
Une maison à usage d'habitation comprenant :

Au rez-de-chaussée : un salon-séjour, une cuisine ouverte sur une pièce de vie avec poêle à granulés de bois, une salle d'eau, un WC indépendant, ainsi qu'une porte donnant accès à un atelier.

Un bel escalier central mène au premier étage, composé d'une grande chambre occupant toute la largeur de la maison.

Le jardin, bien proportionné, bénéficie d'une vue dégagée sur la campagne environnante.

DPE



NB. Les prix cités font référence à des transactions en euros. Les fluctuations des taux de change ne sont pas de la responsabilité de l'agence ou de ceux qui la représentent. L'agence et ses représentants ne sont pas autorisés à faire ou donner des garanties relatives à la propriété. Ces indications ne font pas partie d'une offre ou d'un contrat et ne doivent pas être considérées comme des déclarations ou des représentations de faits, mais comme une représentation générale de la propriété. Toutes les superficies, les mesures ou les distances sont approximatives. Les textes, photographies et plans sont seulement donnés à titre indicatif et ne sont pas nécessairement complets. Leggett n'a pas testé tous les services, équipements ou installations et ne peut donc pas en garantir les spécificités.

Les informations pour les achats hors-plan sont donnés à titre indicatif seulement. La finition de la propriété peut varier. Les acheteurs sont invités à engager un spécialiste pour vérifier les plans et les spécifications énoncées dans leur contrat d'achat avec le promoteur.



DESCRIPTION

Cette charmante maison offre un agencement pratique et chaleureux, idéal pour une vie quotidienne confortable.

Au rez-de-chaussée, vous découvrirez un salon lumineux et accueillant, menant à une cuisine ouverte sur un espace salle à manger, agrémenté d'un poêle à granulés de bois qui apporte chaleur et convivialité. Ce niveau comprend également une salle d'eau ainsi qu'un WC indépendant. Une porte depuis la pièce de vie donne accès à un atelier adossé, offrant un beau potentiel pour des activités de bricolage, des loisirs ou l'aménagement d'une buanderie. De l'autre côté de la maison, un espace de stockage supplémentaire est disponible, parfait pour le mobilier de jardin et les équipements extérieurs.

Un bel escalier central mène au premier étage, où se trouve actuellement une grande chambre occupant toute la largeur de la maison. Des travaux de rénovation étant en cours, cet espace offre un fort potentiel d'aménagement et pourrait facilement être transformé en deux, voire trois chambres selon vos besoins.

À l'extérieur, le bien bénéficie d'un jardin bien proportionné, idéal pour se détendre ou recevoir, tout en profitant d'une vue dégagée et sans vis-à-vis sur la campagne environnante.

Les informations sur les risques auxquels ce bien est exposé sont disponibles sur le site Géorisques : <https://www.georisques.gouv.fr>

TAXES LOCALES

Taxe habitation: EUR

NOTES