

Élégance balnéaire & investissement d'exception à Châtelailon-Plage



INFORMATION

Ville:	Châtelailon-Plage
Département:	Charente-Maritime
Ch:	7
SdB:	5
Surface:	214 m ²
Terrain:	315 m ²

RÉSUMÉ

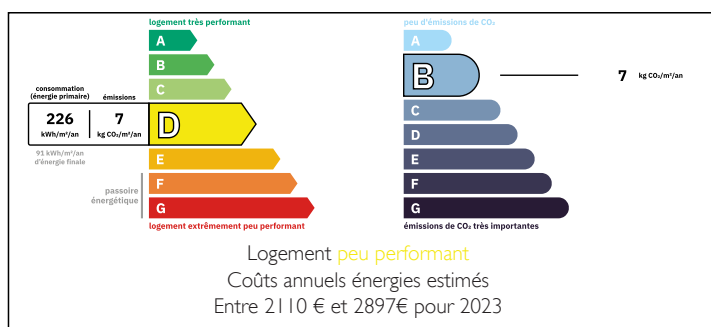
Propriété d'exception à Châtelailon-Plage – Entre élégance balnéaire et investissement de prestige

À quelques pas seulement de l'océan, dans l'un des emplacements les plus recherchés quartier du marché, cette propriété incarne un art de vivre rare, alliant raffinement, volumes et discrétion.

Le duplex principal (environ 125m²- 1er étage et 2ème étage) dévoile des espaces baignés de lumière, sublimes par des prestations de qualité, offrant cinq chambres, des pièces de réception généreuses et une terrasse intimiste.

En complément, deux appartements indépendants, parfaitement intégrés et déjà loués, assurent une rentabilité immédiate, dans un ensemble sans copropriété.

DPE



NB. Les prix cités font référence à des transactions en euros. Les fluctuations des taux de change ne sont pas de la responsabilité de l'agence ou de ceux qui la représentent. L'agence et ses représentants ne sont pas autorisés à faire ou donner des garanties relatives à la propriété. Ces indications ne font pas partie d'une offre ou d'un contrat et ne doivent pas être considérées comme des déclarations ou des représentations de faits, mais comme une représentation générale de la propriété. Toutes les superficies, les mesures ou les distances sont approximatives. Les textes, photographies et plans sont seulement donnés à titre indicatif et ne sont pas nécessairement complets. Leggett n'a pas testé tous les services, équipements ou installations et ne peut donc pas en garantir les spécificités.

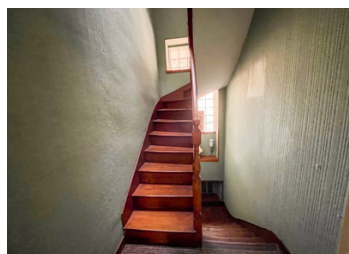
Les informations pour les achats hors-plan sont donnés à titre indicatif seulement. La finition de la propriété peut varier. Les acheteurs sont invités à engager un spécialiste pour vérifier les plans et les spécifications énoncées dans leur contrat d'achat avec le promoteur.



DESCRIPTION

Stationnements privés, adresse prisée, potentiel patrimonial remarquable :
une opportunité exclusive pour une clientèle en quête d'un bien alliant résidence de caractère et placement d'exception.

Les informations sur les risques auxquels ce bien est exposé sont disponibles sur le site Géorisques : <https://www.georisques.gouv.fr>



TAXES LOCALES

Taxe habitation: EUR

NOTES