

Maison de plain-pied à rénover avec dépendances et jardin – Proche commerces



INFORMATION

| | |
|--------------|-------------------|
| Ville: | Chevanceaux |
| Département: | Charente-Maritime |
| Ch: | 2 |
| SdB: | 1 |
| Surface: | 108 m2 |
| Terrain: | 1583 m2 |

RÉSUMÉ

À seulement quelques pas des commerces et commodités, cette propriété mitoyenne de plain-pied à rénover représente une belle opportunité pour créer une maison confortable et personnalisée dans un environnement privé.

Des travaux importants ont déjà été réalisés, avec le double vitrage déjà installé, l'assainissement au tout à l'égout et la toiture refaite en 2007.

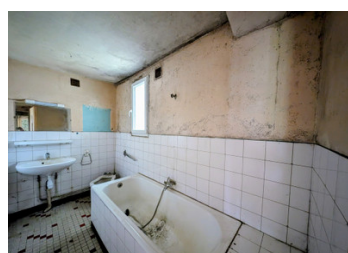
L'accès à la propriété se fait par un chemin privé menant à la maison et à ses dépendances.

La maison se compose d'un hall d'entrée avec un coin cellier/cave, un salon, une cuisine/salle à manger spacieuse, une arrière cuisine et un wc. Quand au coin nuit, ce dernier se compose de 2 chambres et d'une salle de bain.

Les dépendances non attenantes offrent de

NB. Les prix cités font référence à des transactions en euros. Les fluctuations des taux de change ne sont pas de la responsabilité de l'agence ou de ceux qui la représentent. L'agence et ses représentants ne sont pas autorisés à faire ou donner des garanties relatives à la propriété. Ces indications ne font pas partie d'une offre ou d'un contrat et ne doivent pas être considérées comme des déclarations ou des représentations de faits, mais comme une représentation générale de la propriété. Toutes les superficies, les mesures ou les distances sont approximatives. Les textes, photographies et plans sont seulement donnés à titre indicatif et ne sont pas nécessairement complets. Leggett n'a pas testé tous les services, équipements ou installations et ne peut donc pas en garantir les spécificités.

Les informations pour les achats hors-plan sont donnés à titre indicatif seulement. La finition de la propriété peut varier. Les acheteurs sont invités à engager un spécialiste pour vérifier les plans et les spécifications énoncées dans leur contrat d'achat avec le promoteur.



DPE

DPE non requis.



DESCRIPTION

Plus de photos et plans de la maison sont disponible sur demande

MAISON

Hall d'entrée - 12m²

Cellier - 5m²

Couloir - 5m²

Salon - 19m²

Cuisine - 20m²

Arrière cuisine - 12m²

WC - 1,5m²

Dégagement - 3m²

Salle de bain - 5m² avec baignoire, lavabo et bidet

Couloir - 2m²

Chambre 1 - 10m²

Chambre 2 - 14m²

TAXES LOCALES

Taxe foncière: **839 EUR**

Taxe habitation: **EUR**

LES DEPENDANCES

Garage - 58m² - terre battue, toiture refaite il y a 6 ans

Grange ouverte - 37m² sol béton toit amiante

Les informations sur les risques auxquels ce bien est exposé sont disponibles sur le site Géorisques : <https://www.georisques.gouv.fr>

NOTES