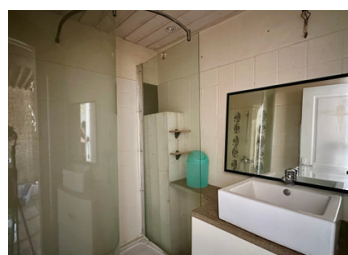


Maison en pierre de caractère – 146 m – Jardin, garage et piscine



INFORMATION

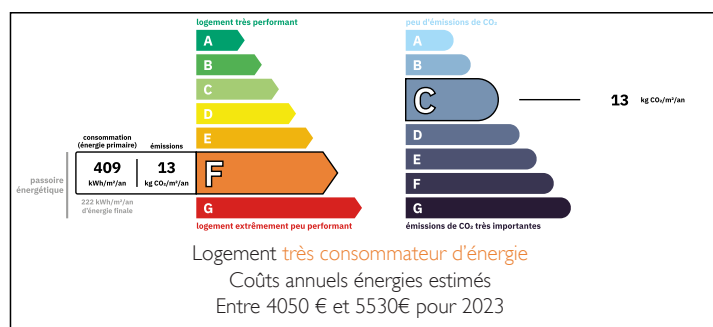
Ville:	Coulonges
Département:	Vienne
Ch:	4
SdB:	2
Surface:	146 m ²
Terrain:	1247 m ²



RÉSUMÉ

Maison en pierre de 146 m² sur 1 247 m² de terrain, alliant cachet authentique et confort moderne. Pièce de vie avec cheminée, sols d'époque, 4 chambres à l'étage, jardin avec terrasse, garage et piscine semi-enterrée à remettre en état. Un bien rare, à visiter sans tarder.

DPE



NB. Les prix cités font référence à des transactions en euros. Les fluctuations des taux de change ne sont pas de la responsabilité de l'agence ou de ceux qui la représentent. L'agence et ses représentants ne sont pas autorisés à faire ou donner des garanties relatives à la propriété. Ces indications ne font pas partie d'une offre ou d'un contrat et ne doivent pas être considérées comme des déclarations ou des représentations de faits, mais comme une représentation générale de la propriété. Toutes les superficies, les mesures ou les distances sont approximatives. Les textes, photographies et plans sont seulement donnés à titre indicatif et ne sont pas nécessairement complets. Leggett n'a pas testé tous les services, équipements ou installations et ne peut donc pas en garantir les spécificités.

Les informations pour les achats hors-plan sont donnés à titre indicatif seulement. La finition de la propriété peut varier. Les acheteurs sont invités à engager un spécialiste pour vérifier les plans et les spécifications énoncées dans leur contrat d'achat avec le promoteur.



DESCRIPTION

Authentique et pleine de cachet, cette maison en pierre de 146 m² habitable saura séduire dès le premier regard. Les matériaux d'origine ont été préservés avec soin : murs en pierre apparente, sol en tomettes agrémenté de lames de bois posées en croisillons formant de beaux losanges — un sol d'exception qui donne à la pièce de vie et au coin cuisine une atmosphère chaleureuse et unique.

Au rez-de-chaussée, l'entrée dessert un cellier, un WC indépendant et une grande pièce de vie lumineuse avec coin cuisine, ornée d'une cheminée. Une chambre et salle d'eau complètent ce niveau, ainsi qu'une remise avec cage d'escalier.

À l'étage, le palier distribue quatre chambres aux configurations variées, dont une avec mezzanine et salle d'eau privative avec WC, une autre avec mezzanine et salle d'eau, offrant de belles possibilités d'aménagement. À noter : l'une des chambres avec mezzanine nécessite quelques travaux de finition. Le tout est équipé de double vitrage et raccordable à la fibre optique.

À l'extérieur, un jardin attenant avec terrasse et abri de jardin vous invite à profiter des beaux jours. De l'autre côté de la rue, un terrain non-attendant complète le bien avec un garage, un abri de jardin, un espace de stockage de bois et une piscine semi-enterrée à remettre en état — un vrai potentiel à concrétiser.

Les informations sur les risques auxquels ce bien est exposé sont disponibles sur le site Géorisques : <https://www.georisques.gouv.fr>

TAXES LOCALES

Taxe foncière: 203 EUR

Taxe habitation: EUR

NOTES