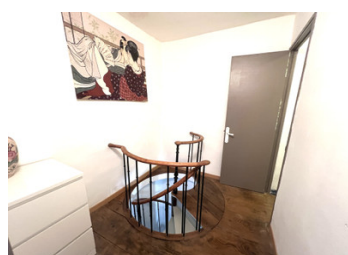


Une jolie maison de village, entièrement rénovée, avec un beau jardin caché, dans un charmant village

EXCLUSIF



INFORMATION

Ville:	Trausse
Département:	Aude
Ch:	3
SdB:	2
Surface:	111 m ²
Terrain:	169 m ²

RÉSUMÉ

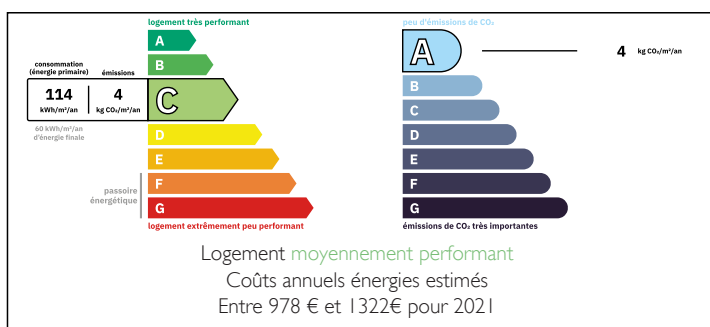
Une jolie propriété, composée à l'origine de deux maisons distinctes, aujourd'hui réunies pour former une demeure spacieuse et polyvalente. Elle a été rénovée avec soin pour créer un foyer accueillant, sans pour autant perdre son caractère ni son charme.

La maison comprend une grande cuisine/salle à manger, avec un escalier en colimaçon, un salon confortable aux murs en pierres apparentes et doté d'un poêle à bois, ainsi que des toilettes au rez-de-chaussée.

Un escalier en bois mène au premier étage, où se trouvent 2 chambres, une salle de bains et des toilettes, ainsi qu'à la grande chambre et à la salle d'eau au deuxième étage.

La grande surprise de cette propriété est le charmant « jardin secret » niché derrière des portes en bois. Il s'agit d'une oasis de tranquillité, entièrement privée, avec une cuisine d'été et un espace barbecue. La...

DPE



NB. Les prix cités font référence à des transactions en euros. Les fluctuations des taux de change ne sont pas de la responsabilité de l'agence ou de ceux qui la représentent. L'agence et ses représentants ne sont pas autorisés à faire ou donner des garanties relatives à la propriété. Ces indications ne font pas partie d'une offre ou d'un contrat et ne doivent pas être considérées comme des déclarations ou des représentations de faits, mais comme une représentation générale de la propriété. Toutes les superficies, les mesures ou les distances sont approximatives. Les textes, photographies et plans sont seulement donnés à titre indicatif et ne sont pas nécessairement complets. Leggett n'a pas testé tous les services, équipements ou installations et ne peut donc pas en garantir les spécificités.

Les informations pour les achats hors-plan sont donnés à titre indicatif seulement. La finition de la propriété peut varier. Les acheteurs sont invités à engager un spécialiste pour vérifier les plans et les spécifications énoncées dans leur contrat d'achat avec le promoteur.



DESCRIPTION

Quelle belle surprise que cette maison ! Elle est rénovée avec goût et pleine de détails pittoresques et charmants.

Depuis la rue calme du village, on accède à la grande cuisine-salle à manger, bien équipée. Dans un coin de la cuisine se trouve un escalier en colimaçon ; la salle à manger est dotée d'un impressionnant sol en carrelage d'époque.

À ce niveau se trouve également des toilettes. Le salon confortable a des murs en pierres apparentes et un poêle à bois pour les soirées plus fraîches. Une deuxième porte d'entrée donne sur cette pièce, et l'escalier principal en bois, avec un placard pratique en dessous, mène de là au premier étage.

Au premier étage se trouve la suite parentale avec salle de bains et WC, et dressing.

Cette chambre communique avec la deuxième chambre, qui sert actuellement de dressing/bureau, dotée d'une jolie cheminée ancienne et d'un évier en pierre, vestiges de l'époque où cette pièce était le salon familial et où la pièce du rez-de-chaussée servait de grange !

Au deuxième étage se trouvent une très grande chambre, récemment rénovée, ainsi qu'une salle d'eau avec WC.

La propriété est équipée de double vitrage partout, avec de nouveaux radiateurs électriques programmables dans la salle à manger, la chambre principale et la chambre du deuxième étage. Le poêle à bois est un modèle haut de gamme, toujours sous garantie.

TAXES LOCALES

Taxe foncière: 783 EUR

Taxe habitation: EUR

NOTES