

## Maison de ville



## INFORMATION

Ville:	Sainte-Foy-la-Grande
Département:	Gironde
Ch:	3
SdB:	1
Surface:	92 m <sup>2</sup>
Terrain:	0 m <sup>2</sup>

## RÉSUMÉ

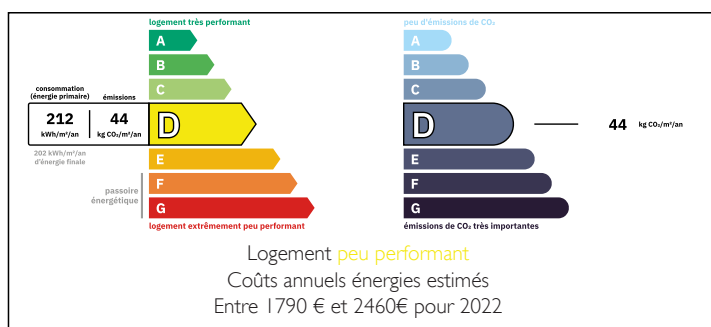
Au coeur de la bastide Sainte Foy la grande, cette chaleureuse habitation récemment rénovée se trouve à pieds des commerces, écoles et commodités et de la gare desservant la ligne Bordeaux/Sarlat.

L'entrée ouvre sur un salon/salle à manger ou s'impose une majestueuse cheminée en pierre. Une grande porte fenêtre ouvre sur la terrasse. La cuisine donne aussi accès à la terrasse et son jardin. Le rez-de-chaussée est complété par un WC, accessible de la terrasse et dun cellier.

Le coin nuit se trouve à l'étage avec un palier qui dessert trois chambres, une salle d'eau et un wc.

Le bien est complété par une cave voutée.

## DPE



NB. Les prix cités font référence à des transactions en euros. Les fluctuations des taux de change ne sont pas de la responsabilité de l'agence ou de ceux qui la représentent. L'agence et ses représentants ne sont pas autorisés à faire ou donner des garanties relatives à la propriété. Ces indications ne font pas partie d'une offre ou d'un contrat et ne doivent pas être considérées comme des déclarations ou des représentations de faits, mais comme une représentation générale de la propriété. Toutes les superficies, les mesures ou les distances sont approximatives. Les textes, photographies et plans sont seulement donnés à titre indicatif et ne sont pas nécessairement complets. Leggett n'a pas testé tous les services, équipements ou installations et ne peut donc pas en garantir les spécificités.

Les informations pour les achats hors-plan sont donnés à titre indicatif seulement. La finition de la propriété peut varier. Les acheteurs sont invités à engager un spécialiste pour vérifier les plans et les spécifications énoncées dans leur contrat d'achat avec le promoteur.



## DESCRIPTION

Entrée: 7,19 m<sup>2</sup>

Cuisine: 9,60 m<sup>2</sup>

Salon/salle à manger: 27,53m<sup>2</sup>

Palier: 4,47 m<sup>2</sup>

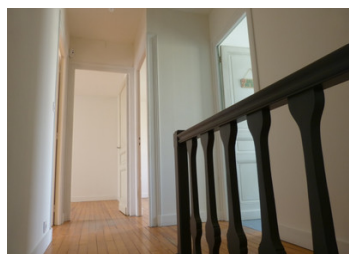
Chambres 1: 10,38 m<sup>2</sup>

Chambre 2: 10,30 m<sup>2</sup>

Chambres 3: 12,31 m<sup>2</sup>

WC: 5,08 m<sup>2</sup>

Salle d'eau: 2,64 m<sup>2</sup>



Cave

Terrasse

Jardin

-----

Les informations sur les risques auxquels ce bien est exposé sont disponibles sur le site Géorisques : <https://www.georisques.gouv.fr>

## TAXES LOCALES

Taxe habitation: EUR

## NOTES