

## Superbe maison récente de plain-pied avec jardin et 4 chambres exposition sud



## INFORMATION

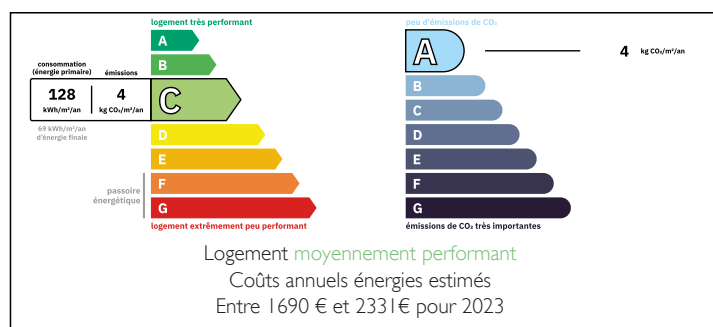
Ville:	Gourin
Département:	Morbihan
Ch:	4
SdB:	1
Surface:	143 m <sup>2</sup>
Terrain:	1632 m <sup>2</sup>

## RÉSUMÉ

Très belle propriété à Gourin proche Centre Leclerc, pharmacie et piscine municipale. Localisation idéale pour rayonner sur toute la Bretagne. Quimper à 40 minutes, Lorient 50 minutes, Morlaix, Saint Brieuc et Brest un peu plus d'une heure. Région sports/nature/activités de plein air.

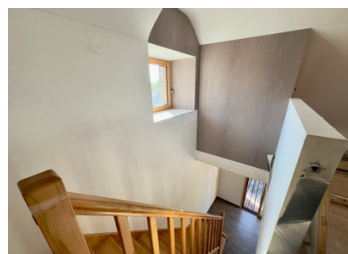
La maison de plain-pied offre 3 belles chambres au rez-de-chaussée et une chambre/bureau à l'étage. Très beau salon exposé plein sud avec le charme de la pierre. Grande cuisine avec arrière cuisine ouverte sur l'Ouest. Finitions de grande qualité. Grand garage et nombreuses places de stationnement. Très beau jardin avec différents espaces bien répartis. Réserve d'eau, portail automatique, alarme.

## DPE



NB. Les prix cités font référence à des transactions en euros. Les fluctuations des taux de change ne sont pas de la responsabilité de l'agence ou de ceux qui la représentent. L'agence et ses représentants ne sont pas autorisés à faire ou donner des garanties relatives à la propriété. Ces indications ne font pas partie d'une offre ou d'un contrat et ne doivent pas être considérées comme des déclarations ou des représentations de faits, mais comme une représentation générale de la propriété. Toutes les superficies, les mesures ou les distances sont approximatives. Les textes, photographies et plans sont seulement donnés à titre indicatif et ne sont pas nécessairement complets. Leggett n'a pas testé tous les services, équipements ou installations et ne peut donc pas en garantir les spécificités.

Les informations pour les achats hors-plan sont donnés à titre indicatif seulement. La finition de la propriété peut varier. Les acheteurs sont invités à engager un spécialiste pour vérifier les plans et les spécifications énoncées dans leur contrat d'achat avec le promoteur.



## DESCRIPTION

Les surfaces approximatives des pièces principales sont :

séjour 37 m<sup>2</sup>

cuisine salle à manger 24 m<sup>2</sup>

arrière cuisine 10 m<sup>2</sup>

chambres au rez de chaussée 14m<sup>2</sup>, 13 m<sup>2</sup> et 12 m<sup>2</sup>

salle d'eau/ salle de bain double vasque 8

2 toilettes indépendantes

Chambre/bureau à l'étage 12 m<sup>2</sup> (24 m<sup>2</sup> au sol)

garage 27m<sup>2</sup>

-----

Les informations sur les risques auxquels ce bien est exposé sont disponibles sur le site Géorisques : <https://www.georisques.gouv.fr>

## TAXES LOCALES

Taxe habitation: EUR

## NOTES