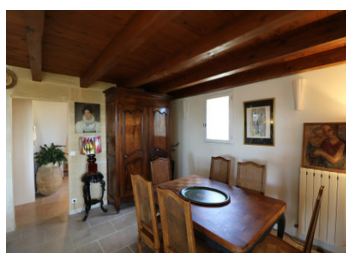
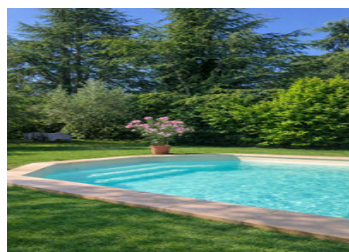


Villa plein sud sur 2 niveaux avec 3 chambres, 2 salles de bains, garage et jardin avec piscine proche d'Uzès.



INFORMATION

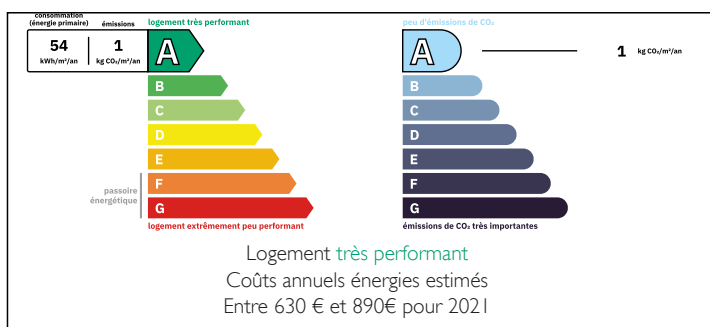
Ville:	Uzès
Département:	Gard
Ch:	3
SdB:	2
Surface:	177 m ²
Terrain:	1200 m ²



RÉSUMÉ

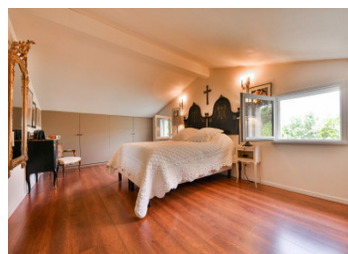
Belle opportunité pour une villa construite en 1990 située dans un village magnifique avec un très bon restaurant, un bureau de poste et un marché hebdomadaire des producteurs locaux de vin et légumes. Proche des courts de tennis et de nombreux sentiers pédestres et cyclables, à 9 km du Pont du Gard, à seulement 6 km d'Uzès, idéalement situé pour les liaisons avec les aéroports et les gares TGV de Nîmes (30 km) ou d'Avignon (40 km).

DPE



NB. Les prix cités font référence à des transactions en euros. Les fluctuations des taux de change ne sont pas de la responsabilité de l'agence ou de ceux qui la représentent. L'agence et ses représentants ne sont pas autorisés à faire ou donner des garanties relatives à la propriété. Ces indications ne font pas partie d'une offre ou d'un contrat et ne doivent pas être considérées comme des déclarations ou des représentations de faits, mais comme une représentation générale de la propriété. Toutes les superficies, les mesures ou les distances sont approximatives. Les textes, photographies et plans sont seulement donnés à titre indicatif et ne sont pas nécessairement complets. Leggett n'a pas testé tous les services, équipements ou installations et ne peut donc pas en garantir les spécificités.

Les informations pour les achats hors-plan sont donnés à titre indicatif seulement. La finition de la propriété peut varier. Les acheteurs sont invités à engager un spécialiste pour vérifier les plans et les spécifications énoncées dans leur contrat d'achat avec le promoteur.



DESCRIPTION

Au rez-de-chaussée, il y a un hall d'entrée principal, une buanderie, une cuisine, un salon avec cheminée, 1ère chambre, salle de bains et toilettes séparées.

Au premier étage: 2 chambres, bureau, salle de bains avec wc.

Cave et garage attenant.

Jardin en terrasse avec piscine 7x3,5m.

Dans un environnement très calme.

Les informations sur les risques auxquels ce bien est exposé sont disponibles sur le site Géorisques : <https://www.georisques.gouv.fr>

TAXES LOCALES

Taxe habitation: EUR

NOTES