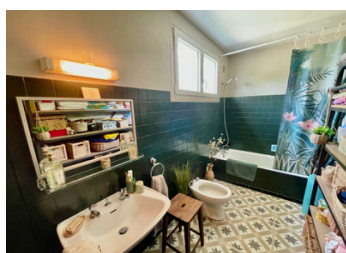


2 km de Malestroit. Charmante maison non mitoyenne en pierre, située dans un hameau bucolique, Jardin, Garage.



## INFORMATION

Ville:	Saint-Marcel
Département:	Morbihan
Ch:	3
SdB:	2
Surface:	131 m <sup>2</sup>
Terrain:	1983 m <sup>2</sup>

## RÉSUMÉ

Une style de vie s'impose alliant tranquillité et commodité

Cette charmante propriété de caractère est située à seulement quelques minutes des commodités et des services de Malestroit,

Idéale pour les balades à pied et à vélo : à quelques minutes à pied du canal et de la voie verte.

Salon - séjour ouvert sur la cuisine respire le charme avec ses poutres apparentes, ses murs en pierre et son poêle à bois, et donne sur une véranda avec vue sur le jardin.

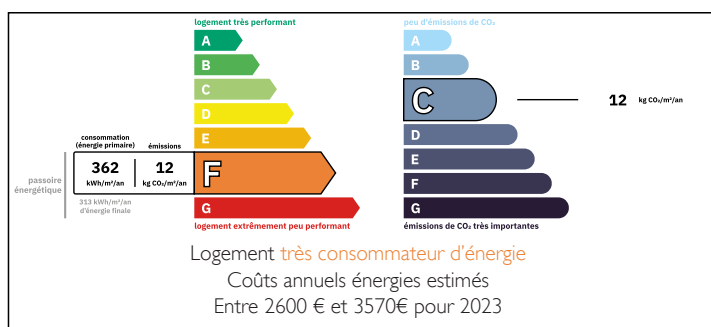
Double vitrage, poêle à bois, toiture récente, fosse septique neuve et conforme.

Il ya Une chambre au rez-de-chaussée avec salle-de-bain, WC.

Accès rapide à la N166 : Ploermel, Vannes, Rennes  
Seulement 30Mins Vannes

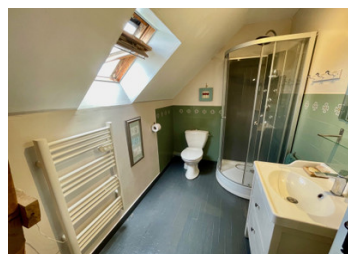
Seulement 55mins Aeroport de Rennes

## DPE



NB. Les prix cités font référence à des transactions en euros. Les fluctuations des taux de change ne sont pas de la responsabilité de l'agence ou de ceux qui la représentent. L'agence et ses représentants ne sont pas autorisés à faire ou donner des garanties relatives à la propriété. Ces indications ne font pas partie d'une offre ou d'un contrat et ne doivent pas être considérées comme des déclarations ou des représentations de faits, mais comme une représentation générale de la propriété. Toutes les superficies, les mesures ou les distances sont approximatives. Les textes, photographies et plans sont seulement donnés à titre indicatif et ne sont pas nécessairement complets. Leggett n'a pas testé tous les services, équipements ou installations et ne peut donc pas en garantir les spécificités.

Les informations pour les achats hors-plan sont donnés à titre indicatif seulement. La finition de la propriété peut varier. Les acheteurs sont invités à engager un spécialiste pour vérifier les plans et les spécifications énoncées dans leur contrat d'achat avec le promoteur.



## DESCRIPTION

La maison comprend, au rez-de-chaussée :  
un salon-séjour avec une poêle à bois ouvert sur la cuisine donnant sur une véranda,  
un couloir menant à une chambre-bureau, WC, une salle de bains et une buanderie.

Premier étage : un palier desservant deux chambres spacieuses avec parquet en bois massif, une salle d'eau, WC

Garage attenant à la buanderie.

Extérieur : jardins paysagers et clos, une terrasse couverte, une dépendance en bois à consolider, parking.

2KM MALESTROIT CENTRE

17KM PLOERMEL

19KM QUESTEMBERT

40KM Vannes 30 mins

79KM RENNES AEROPORT 55MINS

Rennes 89KM

## TAXES LOCALES

Taxe habitation: EUR

-----

Les informations sur les risques auxquels ce bien est exposé sont disponibles sur le site Géorisques : <https://www.georisques.gouv.fr>

## NOTES