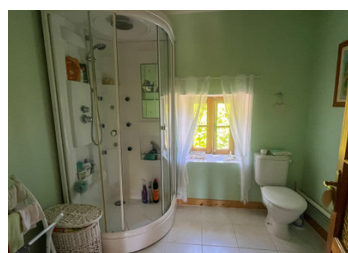
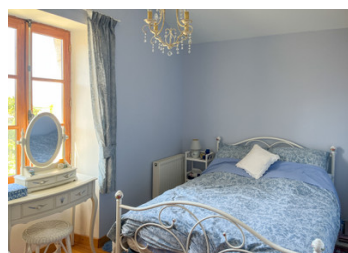
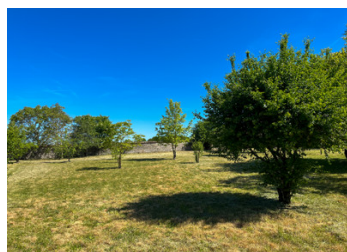


Jolie maison en pierre individuelle de 2 chambres avec grand jardin clos de murs à 15 minutes d'Angoulême



INFORMATION

Ville:	Villejoubert
Département:	Charente
Ch:	2
SdB:	1
Surface:	60 m ²
Terrain:	2435 m ²

RÉSUMÉ

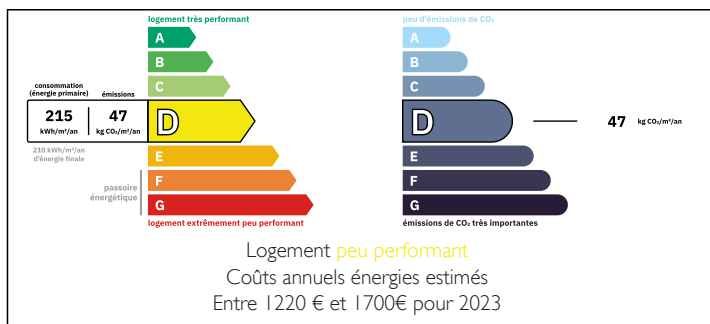
Située au calme, au bout d'une impasse dans le village de Villejoubert et à proximité des villes de Mansle et d'Angoulême, cette jolie propriété pleine de caractère et de charme dispose d'un magnifique jardin clos de murs de 2 435 m².

La maison se compose, au rez-de-chaussée, d'une belle pièce de vie lumineuse et spacieuse en RDC. À l'étage, vous trouverez une chambre double, une seconde chambre pouvant faire office de bureau avec rangements, ainsi qu'une salle d'eau.

À l'extérieur, le jardin clos de murs est un véritable atout. Principalement engazonné, il comprend également une vigne et divers arbres fruitiers. L'installation d'une piscine serait un excellent ajout.

Vous disposerez aussi de petites dépendances pour le rangement des outils de jardin, des vélos et de la tondeuse, ainsi que d'une petite maison à rénover

DPE



NB. Les prix cités font référence à des transactions en euros. Les fluctuations des taux de change ne sont pas de la responsabilité de l'agence ou de ceux qui la représentent. L'agence et ses représentants ne sont pas autorisés à faire ou donner des garanties relatives à la propriété. Ces indications ne font pas partie d'une offre ou d'un contrat et ne doivent pas être considérées comme des déclarations ou des représentations de faits, mais comme une représentation générale de la propriété. Toutes les superficies, les mesures ou les distances sont approximatives. Les textes, photographies et plans sont seulement donnés à titre indicatif et ne sont pas nécessairement complets. Leggett n'a pas testé tous les services, équipements ou installations et ne peut donc pas en garantir les spécificités.

Les informations pour les achats hors-plan sont donnés à titre indicatif seulement. La finition de la propriété peut varier. Les acheteurs sont invités à engager un spécialiste pour vérifier les plans et les spécifications énoncées dans leur contrat d'achat avec le promoteur.



TAXES LOCALES

Taxe foncière: 597 EUR

Taxe habitation: EUR

NOTES

DESCRIPTION

Située au calme, au bout d'une impasse dans le village de Villejoubert et à proximité des villes de Mansle et d'Angoulême, cette jolie propriété pleine de caractère et de charme dispose d'un magnifique jardin clos de murs de 2 435 m².

La maison se compose, au rez-de-chaussée, d'une belle pièce de vie lumineuse et spacieuse en RDC. À l'étage, vous trouverez une chambre double, une seconde chambre pouvant faire office de bureau avec rangements, ainsi qu'une salle d'eau.

À l'extérieur, le jardin clos de murs est un véritable atout. Principalement engazonné, il comprend également une vigne et divers arbres fruitiers. L'installation d'une piscine serait un excellent ajout. Vous disposerez aussi de petites dépendances pour le rangement des outils de jardin, des vélos et de la tondeuse, ainsi que d'un petit cottage à rénover pour les amateurs de projets. Un stationnement privé et sécurisé est disponible à l'avant et à l'arrière de la propriété.

La maison bénéficie du chauffage central au gaz de ville.

Dimensions :

Rez-de-chaussée :

Cuisine / Salon / Salle à manger : 31 m²

Étage :

Palier : 5 m²

Chambre : 11 m²

Chambre / Bureau : 8 m²

Salle d'eau : 5 m²

Dépendance : 14 m²

Cottage à rénover : 25 m² (+ grenier)

Un excellent rapport qualité-prix pour cette charmante propriété — visite vivement recommandée.
