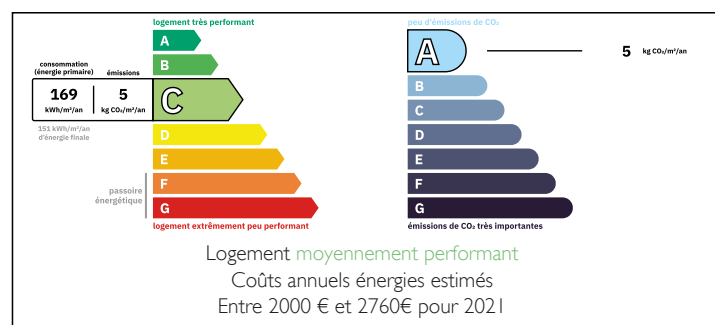


Maison familiale située à proximité du centre de Saint-Pardoux-la-Rivière.



DPE



INFORMATION

| | |
|--------------|--------------------------|
| Ville: | Saint-Pardoux-la-Rivière |
| Département: | Dordogne |
| Ch: | 3 |
| SdB: | 2 |
| Surface: | 135 m ² |
| Terrain: | 1696 m ² |

RÉSUMÉ

Maison familiale située à proximité du centre de Saint-Pardoux-la-Rivière.

Elle offre au rez-de-chaussée une entrée desservant une cuisine équipée avec cellier et accès jardin. Un vaste séjour lumineux avec espace bureau et poêle à granulés crée un bel espace de vie. Vous trouverez également une buanderie, une salle d'eau et une grande pièce de rangement avec accès extérieur.

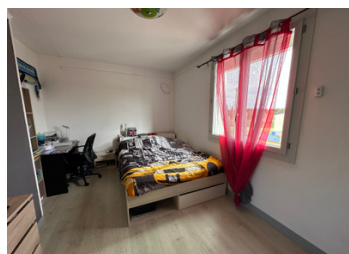
À l'étage, la maison dispose de trois chambres dont une suite parentale avec dressing et salle d'eau privative.

À l'extérieur, stationnement privatif, carport, grand jardin arboré et terrasse.

Prestations : double vitrage 2025, toiture refaite en 2018, raccordement tout-à-l'égout, eau et électricité. Maison prête à vivre, sans travaux.

NB. Les prix cités font référence à des transactions en euros. Les fluctuations des taux de change ne sont pas de la responsabilité de l'agence ou de ceux qui la représentent. L'agence et ses représentants ne sont pas autorisés à faire ou donner des garanties relatives à la propriété. Ces indications ne font pas partie d'une offre ou d'un contrat et ne doivent pas être considérées comme des déclarations ou des représentations de faits, mais comme une représentation générale de la propriété. Toutes les superficies, les mesures ou les distances sont approximatives. Les textes, photographies et plans sont seulement donnés à titre indicatif et ne sont pas nécessairement complets. Leggett n'a pas testé tous les services, équipements ou installations et ne peut donc pas en garantir les spécificités.

Les informations pour les achats hors-plan sont donnés à titre indicatif seulement. La finition de la propriété peut varier. Les acheteurs sont invités à engager un spécialiste pour vérifier les plans et les spécifications énoncées dans leur contrat d'achat avec le promoteur.



DESCRIPTION

Vous entrez dans la propriété par un hall d'entrée qui dessert une cuisine entièrement équipée avec de nombreux rangements intégrés. Au fond de la cuisine, vous trouverez un cellier pratique, ainsi qu'un accès direct au jardin arrière depuis l'autre extrémité.

En poursuivant, vous découvrirez un vaste séjour avec espace bureau, chauffé par un poêle à granulés. Le rez-de-chaussée comprend également une buanderie ainsi qu'une salle d'eau avec douche.

À l'arrière du séjour se trouve une grande pièce de rangement, également avec accès direct au jardin, offrant de nombreuses possibilités d'aménagement.

À l'étage, la maison propose trois chambres, dont une suite parentale avec dressing et salle d'eau privative.

À l'extérieur, la propriété bénéficie de plusieurs stationnements privatifs, dont un carport, ainsi que d'un grand jardin arboré avec terrasse, idéal pour profiter des beaux jours.

Il s'agit d'une belle maison familiale, idéalement située à quelques pas du centre du village.

Les prestations comprennent le double vitrage intégral (installé en 2025), le raccordement à l'eau, à l'électricité et au tout-à-l'égout, ainsi qu'une toiture refaite en 2018. Le chauffage est assuré par un poêle à granulés au rez-de-chaussée et des radiateurs électriques à l'étage. La maison est habitable immédiatement, sans travaux à prévoir.

Photos supplémentaires disponibles sur demande.

Saint-Pardoux-la-Rivière est un village dynamique et recherché du Périgord Vert, offrant toutes les commodités du quotidien : commerces, cafés, restaurants, pharmacie et marché hebdomadaire. Niché dans un environnement naturel préservé, il

TAXES LOCALES

Taxe foncière: 1137 EUR

Taxe habitation: EUR

NOTES