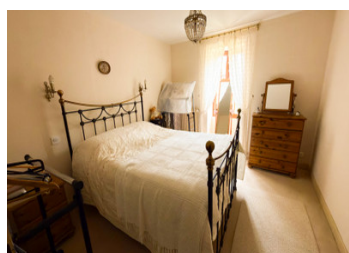
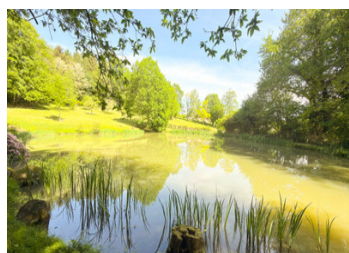


Une charmante ferme de trois ou quatre chambres en Dordogne, avec piscine chauffée, lac et plus d'un hectare d



INFORMATION

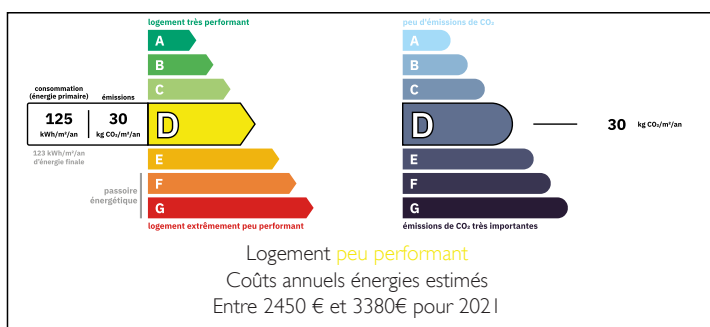
| | |
|--------------|----------------------|
| Ville: | Piégut-Pluviers |
| Département: | Dordogne |
| Ch: | 3 |
| SdB: | 2 |
| Surface: | 200 m ² |
| Terrain: | 10074 m ² |



RÉSUMÉ

Située au bout d'une impasse, cette magnifique ferme est en parfait état. La piscine chauffée donne sur un terrain de plus d'un hectare qui descend en pente douce vers un très joli lac. Aucun travaux à prévoir ; une visite s'impose sans tarder.

DPE



NB. Les prix cités font référence à des transactions en euros. Les fluctuations des taux de change ne sont pas de la responsabilité de l'agence ou de ceux qui la représentent. L'agence et ses représentants ne sont pas autorisés à faire ou donner des garanties relatives à la propriété. Ces indications ne font pas partie d'une offre ou d'un contrat et ne doivent pas être considérées comme des déclarations ou des représentations de faits, mais comme une représentation générale de la propriété. Toutes les superficies, les mesures ou les distances sont approximatives. Les textes, photographies et plans sont seulement donnés à titre indicatif et ne sont pas nécessairement complets. Leggett n'a pas testé tous les services, équipements ou installations et ne peut donc pas en garantir les spécificités.

Les informations pour les achats hors-plan sont donnés à titre indicatif seulement. La finition de la propriété peut varier. Les acheteurs sont invités à engager un spécialiste pour vérifier les plans et les spécifications énoncées dans leur contrat d'achat avec le promoteur.



DESCRIPTION

La porte d'entrée de cette charmante propriété donne sur un hall spacieux, puis sur un salon/salle à manger ouvert doté d'un plafond voûté.

Cette grande pièce est chauffée par un poêle à bois et dispose de deux doubles portes donnant sur la terrasse qui surplombe la piscine chauffée.

La cuisine, située à l'autre extrémité du rez-de-chaussée, est spacieuse et bien équipée ; elle est flanquée d'une grande buanderie bien aménagée. Le rez-de-chaussée comprend également une chambre double de bonne taille, ainsi qu'une salle de bains et des toilettes séparées.

À l'étage se trouve une grande chambre double avec une salle de bains et des toilettes séparées, qui mène à une grande mezzanine actuellement aménagée en espace de couchage supplémentaire, laquelle débouche à son tour sur une autre chambre située à l'extrémité de la maison.

À l'extérieur, on trouve le garage, actuellement utilisé comme atelier, ainsi qu'un escalier menant à une autre pièce pouvant être aménagée en studio, atelier de loisirs créatifs ou salle de sport.

La piscine est chauffée par une pompe à chaleur aérothermique et le terrain, qui s'étend sur plus d'un hectare, est principalement recouvert de pelouse et agrémenté d'une sélection d'arbres matures.

Le jardin descend en pente douce vers un très joli lac entouré d'arbres, avec une cabane en bois située sur une colline surplombant le lac.

Dans l'ensemble, il s'agit d'une propriété absolument magnifique qui serait idéale comme grande maison familiale ou comme superbe résidence secondaire. Son prix étant très attractif,...

TAXES LOCALES

Taxe habitation: EUR

NOTES