

Proche Saint-Astier - Vente maison 3 chambres récente dans une impasse au calme



INFORMATION

Ville:	Saint-Aquilin
Département:	Dordogne
Ch:	3
SdB:	1
Surface:	90 m2
Terrain:	1250 m2

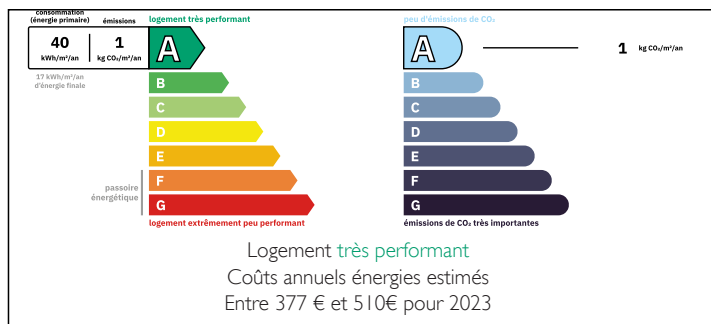
RÉSUMÉ

Maison récente 3 chambres dans une impasse au calme comprenant : 3 chambres, 1 entrée, 1 cuisine entièrement équipée ouverte sur 1 salon/salle à manger, 1 cellier, 1 WC et un salle de bain.

Les atouts de cette maison :

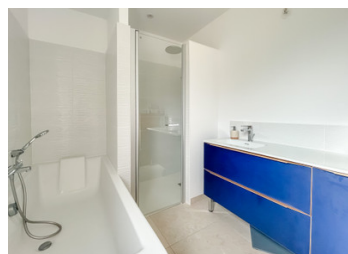
- Maison 3 chambres de plain pied
- Construction récente (2021)
- Chauffage pompe à chaleur avec splits réversibles
- Maison économe DPE A consommation entre 377 et 510 € par an
- Huisserie double vitrage
- Vide sanitaire
- Cuisine entièrement équipée : four, plaque de cuisson, hotte.
- Salle de bain avec baignoire et douche italienne
- Chauffe eau thermodynamique
- Adoucisseur d'eau
- Fosse septique aux normes

DPE



NB. Les prix cités font référence à des transactions en euros. Les fluctuations des taux de change ne sont pas de la responsabilité de l'agence ou de ceux qui la représentent. L'agence et ses représentants ne sont pas autorisés à faire ou donner des garanties relatives à la propriété. Ces indications ne font pas partie d'une offre ou d'un contrat et ne doivent pas être considérées comme des déclarations ou des représentations de faits, mais comme une représentation générale de la propriété. Toutes les superficies, les mesures ou les distances sont approximatives. Les textes, photographies et plans sont seulement donnés à titre indicatif et ne sont pas nécessairement complets. Leggett n'a pas testé tous les services, équipements ou installations et ne peut donc pas en garantir les spécificités.

Les informations pour les achats hors-plan sont donnés à titre indicatif seulement. La finition de la propriété peut varier. Les acheteurs sont invités à engager un spécialiste pour vérifier les plans et les spécifications énoncées dans leur contrat d'achat avec le promoteur.



DESCRIPTION

Proche Saint-Astier - Vente maison 3 chambres récente dans une impasse au calme à

- 9 minutes de la gare de St Astier
- 14 minutes de l'entrée de l'autoroute A 89
- 26 minutes de la garde de Périgueux
- 20 minutes de la zone commerciale de Marsac sur l'Isle
- 1h15 de Bordeaux

Les informations sur les risques auxquels ce bien est exposé sont disponibles sur le site Géorisques : <https://www.georisques.gouv.fr>

TAXES LOCALES

Taxe habitation: EUR

NOTES