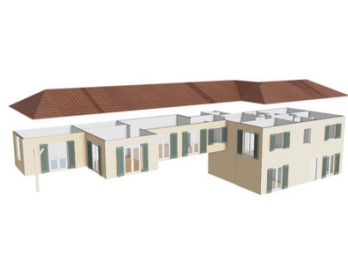
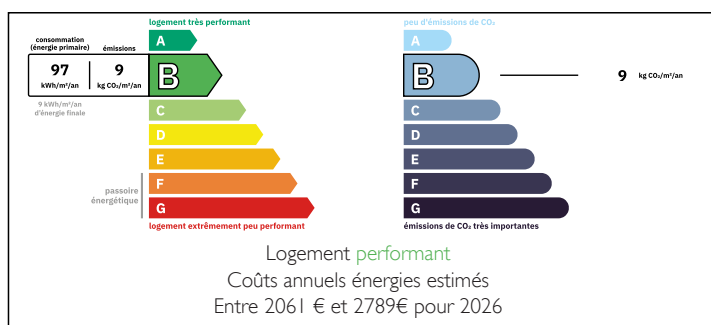


## Villa vue mer avec potentiel - Grasse



## DPE



## INFORMATION

Ville:	Châteauneuf-Grasse
Département:	Alpes-Maritimes
Ch:	5
SdB:	2
Surface:	223 m <sup>2</sup>
Terrain:	0 m <sup>2</sup>

## RÉSUMÉ

Située dans un quartier résidentiel recherché de Châteauneuf-de-Grasse, cette propriété familiale bénéficie d'une vue panoramique jusqu'à la mer. La maison principale, entièrement de plain-pied, offre de beaux volumes lumineux avec un séjour avec cheminée, une salle à manger, une cuisine indépendante et une buanderie.

L'espace nuit comprend trois chambres, dont une suite parentale avec dressing et salle de bain, ainsi qu'une seconde salle de bain.

Un appartement indépendant de trois pièces avec terrasse et jardin constitue un espace idéal pour recevoir ou générer un revenu locatif.

La propriété dispose également d'une piscine, de jardins paysagers, d'un accès sécurisé et d'un double garage.

NB. Les prix cités font référence à des transactions en euros. Les fluctuations des taux de change ne sont pas de la responsabilité de l'agence ou de ceux qui la représentent. L'agence et ses représentants ne sont pas autorisés à faire ou donner des garanties relatives à la propriété. Ces indications ne font pas partie d'une offre ou d'un contrat et ne doivent pas être considérées comme des déclarations ou des représentations de faits, mais comme une représentation générale de la propriété. Toutes les superficies, les mesures ou les distances sont approximatives. Les textes, photographies et plans sont seulement donnés à titre indicatif et ne sont pas nécessairement complets. Leggett n'a pas testé tous les services, équipements ou installations et ne peut donc pas en garantir les spécificités.

Les informations pour les achats hors-plan sont donnés à titre indicatif seulement. La finition de la propriété peut varier. Les acheteurs sont invités à engager un spécialiste pour vérifier les plans et les spécifications énoncées dans leur contrat d'achat avec le promoteur.



## DESCRIPTION

Située dans l'un des secteurs résidentiels les plus recherchés de Châteauneuf-de-Grasse, cette propriété familiale offre un cadre de vie privilégié avec une vue panoramique s'étendant jusqu'à la mer Méditerranée.

La maison principale, entièrement de plain-pied, propose une organisation fluide et fonctionnelle, parfaitement adaptée à la vie de famille comme à la réception. Dès l'entrée, les volumes et la luminosité séduisent immédiatement. Le vaste séjour, agrémenté d'une cheminée, s'ouvre sur une salle à manger conviviale, créant un espace de vie chaleureux et accueillant. Les ouvertures permettent une belle continuité entre intérieur et extérieur, mettant en valeur les vues et la lumière naturelle.

La cuisine indépendante, complétée par une buanderie, offre un espace pratique au quotidien tout en laissant entrevoir des possibilités de réaménagement ou de modernisation selon les envies.

L'espace nuit se compose de trois chambres confortables, dont une suite parentale avec dressing et salle de bain privative. Deux autres chambres se partagent une seconde salle de bain, offrant une configuration idéale pour une famille ou pour accueillir des invités.

Un atout majeur de cette propriété est la présence d'un appartement indépendant de trois pièces, bénéficiant de sa propre terrasse et d'un espace jardin. Cet espace offre une grande flexibilité : hébergement pour la famille ou les amis en toute indépendance, logement pour un personnel, ou encore opportunité de revenu locatif.

À l'extérieur, la propriété propose un jardin paysager soigné, une piscine, ainsi que plusieurs espaces de détente permettant de profiter pleinement du cadre exceptionnel. Les extérieurs offrent également un...

## TAXES LOCALES

Taxe habitation: EUR

## NOTES