

Maison en pierre de caractère avec dépendances et terrain – Hameau paisible à 5 min du village



INFORMATION

Ville:	Kerpert
Département:	Côtes-d'Armor
Ch:	2
SdB:	2
Surface:	85 m ²
Terrain:	1889 m ²



RÉSUMÉ

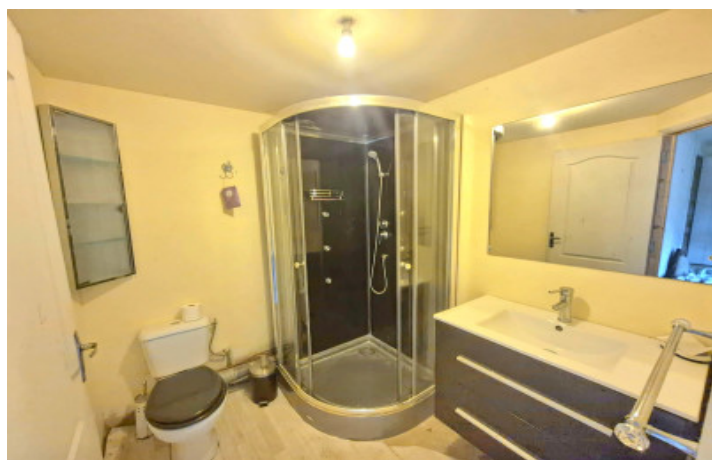
Située dans un hameau calme à seulement 5 minutes du centre du village, cette maison en pierre pleine de charme offre environ 85 m² habitables, plusieurs dépendances et un terrain de 1 889 m². Un beau projet de rénovation dans un cadre bucolique.

DPE

DPE non requis.

NB. Les prix cités font référence à des transactions en euros. Les fluctuations des taux de change ne sont pas de la responsabilité de l'agence ou de ceux qui la représentent. L'agence et ses représentants ne sont pas autorisés à faire ou donner des garanties relatives à la propriété. Ces indications ne font pas partie d'une offre ou d'un contrat et ne doivent pas être considérées comme des déclarations ou des représentations de faits, mais comme une représentation générale de la propriété. Toutes les superficies, les mesures ou les distances sont approximatives. Les textes, photographies et plans sont seulement donnés à titre indicatif et ne sont pas nécessairement complets. Leggett n'a pas testé tous les services, équipements ou installations et ne peut donc pas en garantir les spécificités.

Les informations pour les achats hors-plan sont donnés à titre indicatif seulement. La finition de la propriété peut varier. Les acheteurs sont invités à engager un spécialiste pour vérifier les plans et les spécifications énoncées dans leur contrat d'achat avec le promoteur.



DESCRIPTION

Nichée dans un hameau paisible et typique, à seulement 5 minutes d'un village avec commodités, cette maison en pierre de caractère représente une belle opportunité pour les amateurs de rénovation et d'authenticité.

D'une surface habitable d'environ 85 m², la maison comprend au rez-de-chaussée une cuisine et un séjour, offrant une base idéale pour créer un espace de vie chaleureux et convivial. Au premier étage, vous trouverez deux chambres, dont une avec douche, ainsi qu'une salle de bains avec WC. Le deuxième étage abrite un grenier, offrant un potentiel d'aménagement supplémentaire.

À l'extérieur, plusieurs dépendances en pierre complètent l'ensemble et offrent de nombreuses possibilités (atelier, stockage ou aménagement futur). Le terrain d'environ 1 889 m² permet d'envisager un jardin, un potager ou un espace de détente dans un environnement naturel et préservé.

La maison dispose d'une poêle à bois et d'une alimentation électrique assurée par des panneaux solaires, apportant une solution énergétique intéressante. Toutefois, des travaux importants sont à prévoir.

Alliant charme de l'ancien, potentiel et cadre tranquille à proximité des commodités, ce bien constitue une opportunité rare de redonner vie à une maison de campagne pleine de caractère.

Les informations sur les risques auxquels ce bien est exposé sont disponibles sur le site Géorisques : <https://www.georisques.gouv.fr>

TAXES LOCALES

Taxe habitation: EUR

NOTES