

Maison de campagne spacieuse avec grand jardin et nombreuses dépendances proche de Chef-Boutonne

EXCLUSIF



INFORMATION

Ville:	Chef-Boutonne
Département:	Deux-Sèvres
Ch:	5
SdB:	4
Surface:	192 m ²
Terrain:	3846 m ²

RÉSUMÉ

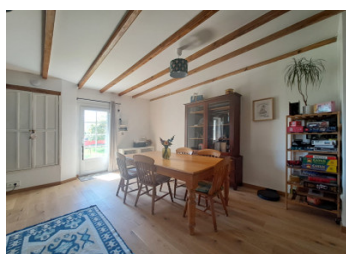
Charmante maison de campagne située dans un environnement calme à seulement 4 km de Chef-Boutonne.

Elle offre un vaste séjour de 50,5 m² avec cheminée, une cuisine de caractère avec îlot et poêle à granulés, ainsi que 4 ou 5 chambres dont deux possibles au rez-de-chaussée.

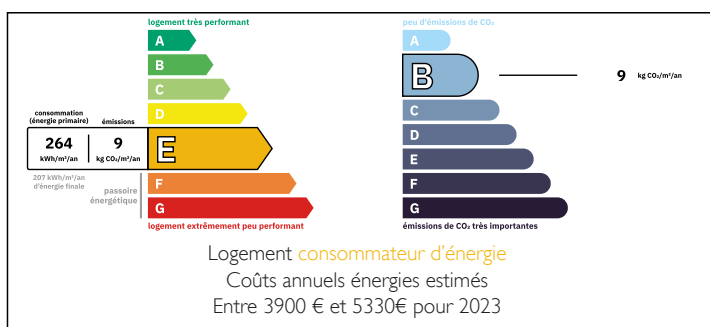
Véranda de 23 m² ouverte sur un terrain arboré d'environ 3800 m² avec arbres fruitiers.

Nombreuses dépendances (granges, atelier) offrant un fort potentiel pour projets, stockage ou activités.

Stationnement sur place et cadre paisible proche des commodités.



DPE



NB. Les prix cités font référence à des transactions en euros. Les fluctuations des taux de change ne sont pas de la responsabilité de l'agence ou de ceux qui la représentent. L'agence et ses représentants ne sont pas autorisés à faire ou donner des garanties relatives à la propriété. Ces indications ne font pas partie d'une offre ou d'un contrat et ne doivent pas être considérées comme des déclarations ou des représentations de faits, mais comme une représentation générale de la propriété. Toutes les superficies, les mesures ou les distances sont approximatives. Les textes, photographies et plans sont seulement donnés à titre indicatif et ne sont pas nécessairement complets. Leggett n'a pas testé tous les services, équipements ou installations et ne peut donc pas en garantir les spécificités.

Les informations pour les achats hors-plan sont donnés à titre indicatif seulement. La finition de la propriété peut varier. Les acheteurs sont invités à engager un spécialiste pour vérifier les plans et les spécifications énoncées dans leur contrat d'achat avec le promoteur.



DESCRIPTION

Située dans un environnement calme à seulement 4 km du village de Chef-Boutonne, cette charmante propriété offre de beaux volumes, de nombreuses dépendances et un terrain d'environ 3 800 m². Idéale pour un projet de vie à la campagne avec du potentiel.

Rez-de-chaussée :

Un jardin à l'avant avec stationnement mène à l'entrée principale.

Vous découvrez un vaste séjour lumineux d'environ 50,5 m² avec salon, salle à manger, cheminée et parquet.

La cuisine se compose de deux espaces (env. 20 m² et 11 m²) avec mobilier sur mesure, îlot central, poêle à granulés et belle hauteur sous plafond.

Arrière-cuisine et cellier (env. 9 m² au total).

Une chambre de plain-pied (14,5 m²) avec parquet et cheminée, un dressing (4 m²) et une salle d'eau complètent ce niveau.

Une pièce supplémentaire (11 m²), pouvant servir de bureau ou chambre, dispose d'une pièce attenante avec WC. Cet espace était auparavant une salle de bains et peut facilement être réaménagé.

Véranda de 23 m² ouverte sur le jardin arrière.

Étage :

Palier spacieux desservant trois chambres (env. 10, 13 et 18 m²). L'une dispose de sa salle d'eau privative, les deux autres partagent une salle de bains familiale. Dressing indépendant (6 m²).

Dépendances et extérieur :

Terrain d'environ 3 800 m² avec arbres matures et fruitiers.

Nombreuses dépendances :

Grange d'environ 150 m² (toiture métallique)

Atelier d'environ 68 m²

TAXES LOCALES

Taxe foncière: 1 600 EUR

Taxe habitation: EUR

NOTES