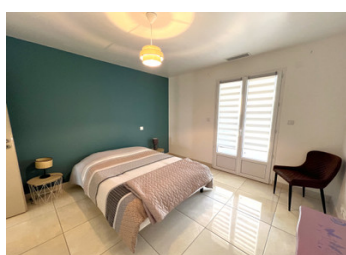
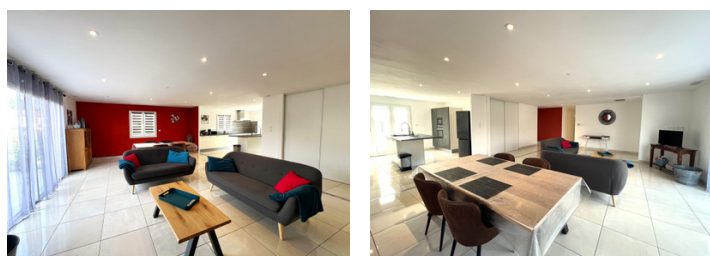


Maison moderne de plain-pied avec 3 chambres, jardin, terrasses et belle vue, à quelques pas des commodités.



INFORMATION

Ville:	Conques-sur-Orbiel
Département:	Aude
Ch:	3
SdB:	2
Surface:	145 m ²
Terrain:	536 m ²



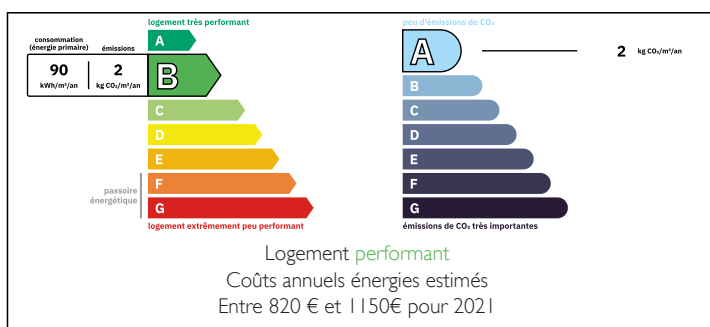
RÉSUMÉ

Une charmante propriété moderne en excellent état. Construite en 2014, elle bénéficie d'équipements modernes et de qualité dans toutes les pièces, d'une isolation performante, ainsi que d'un système de climatisation gainable réversible par pompe à chaleur.

La maison fait partie d'un petit lotissement résidentiel situé à la périphérie de Conques-sur-Orbiel, à quelques minutes à pied des commodités locales. Elle bénéficie d'une position surélevée offrant une vue imprenable sur la Montagne Noire d'un côté et les Pyrénées de l'autre.

La propriété comprend un espace de vie ouvert, lumineux et spacieux, avec une cuisine équipée de qualité, une chambre principale avec salle d'eau attenante, deux autres chambres, une salle de bains familiale et des toilettes, ainsi qu'une buanderie et un garage intégré.

DPE



NB. Les prix cités font référence à des transactions en euros. Les fluctuations des taux de change ne sont pas de la responsabilité de l'agence ou de ceux qui la représentent. L'agence et ses représentants ne sont pas autorisés à faire ou donner des garanties relatives à la propriété. Ces indications ne font pas partie d'une offre ou d'un contrat et ne doivent pas être considérées comme des déclarations ou des représentations de faits, mais comme une représentation générale de la propriété. Toutes les superficies, les mesures ou les distances sont approximatives. Les textes, photographies et plans sont seulement donnés à titre indicatif et ne sont pas nécessairement complets. Leggett n'a pas testé tous les services, équipements ou installations et ne peut donc pas en garantir les spécificités.

Les informations pour les achats hors-plan sont donnés à titre indicatif seulement. La finition de la propriété peut varier. Les acheteurs sont invités à engager un spécialiste pour vérifier les plans et les spécifications énoncées dans leur contrat d'achat avec le promoteur.



DESCRIPTION

Superficies des pièces :

Salon / Salle à manger : 50 m²

Cuisine : 14 m²

Buanderie : 9 m²

Chambre 1 : 17 m²

Salle d'eau attenante : 6 m²

Chambre 2 : 14 m²

Chambre 3 : 14 m²

Salle de bains : 9 m²

WC : 4 m²

Garage : 17 m²

Les informations sur les risques auxquels ce bien est exposé sont disponibles sur le site Géorisques : <https://www.georisques.gouv.fr>

TAXES LOCALES

Taxe foncière: 2314 EUR

Taxe habitation: EUR

NOTES