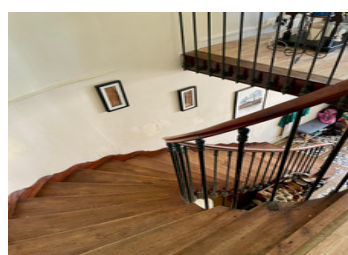


Maison de ville avec cinq chambres située au cour d'Aigre avec ses commerces.



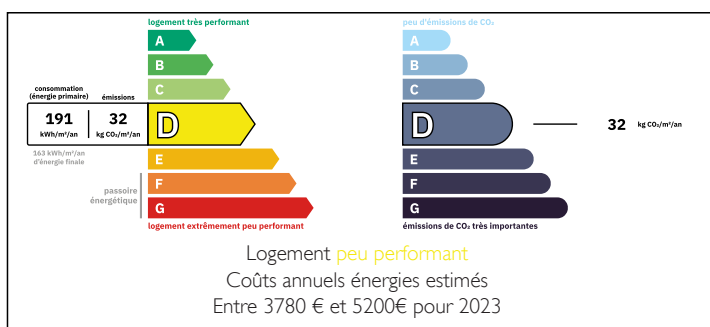
INFORMATION

Ville:	Aigre
Département:	Charente
Ch:	5
SdB:	2
Surface:	224 m2
Terrain:	1130 m2

RÉSUMÉ

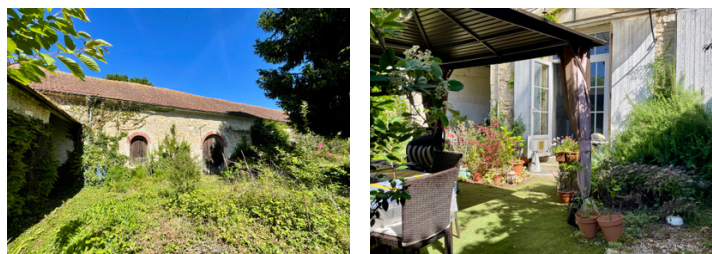
Nouveau sur le marché - Cette propriété spacieuse est située dans le centre de la ville, à distance de marche de toutes les commodités. Il dispose d'un grand jardin, des dépendances et de cinq chambres.

DPE



NB. Les prix cités font référence à des transactions en euros. Les fluctuations des taux de change ne sont pas de la responsabilité de l'agence ou de ceux qui la représentent. L'agence et ses représentants ne sont pas autorisés à faire ou donner des garanties relatives à la propriété. Ces indications ne font pas partie d'une offre ou d'un contrat et ne doivent pas être considérées comme des déclarations ou des représentations de faits, mais comme une représentation générale de la propriété. Toutes les superficies, les mesures ou les distances sont approximatives. Les textes, photographies et plans sont seulement donnés à titre indicatif et ne sont pas nécessairement complets. Leggett n'a pas testé tous les services, équipements ou installations et ne peut donc pas en garantir les spécificités.

Les informations pour les achats hors-plan sont donnés à titre indicatif seulement. La finition de la propriété peut varier. Les acheteurs sont invités à engager un spécialiste pour vérifier les plans et les spécifications énoncées dans leur contrat d'achat avec le promoteur.



TAXES LOCALES

Taxe habitation: EUR

NOTES

DESCRIPTION

L'entrée, avec sol carrelé d'origine, escalier balayant au premier étage. Sous les escaliers WC et bassin. Salon et salle à manger ouverts avec fenêtres les deux cotés, planchers en bois et climatisation (chaud et froid). Jusqu'à la cuisine équipée et portes doubles menant au jardin.

Le premier étage est divisé par une voie d'entrée avec des portes doubles à la route. C'est une zone fraîche loin du soleil de midi.

Continuer au rez-de-chaussée est une buanderie / cuisine, WC, pièce supplémentaire qui pourrait être un salon ou une chambre.

Au premier étage se trouvent cinq chambres, dont trois à l'avant de la maison et deux à l'arrière. Une salle d'eau attenante à la chambre et une salle de bains familiale. Le premier étage a des planchers de bois

Le deuxième étage a deux pièces mansardées.

Le jardin est entièrement planté avec une abondance de plantes, un chemin descend jusqu'à la dépendance et continue sur un bâtiment plus petit au fond du jardin.

Tailles des pièces -

Hall d'entrée - 8m² avec WC

Salon / salle à manger - 42.5m²

Cuisine - 10m²

Buanderie 14m²

Salon ou chambre 16m²

Premier étage

Chambres - 17m², 16m², 16m², 15m², 10m²

Salle de bain 11m² et salle d'eau 9m²

Grenier

Deux pièces 45m² et 65m²

Dépendances - 200m² et 56m²

Zone d'entrée couverte 27m²