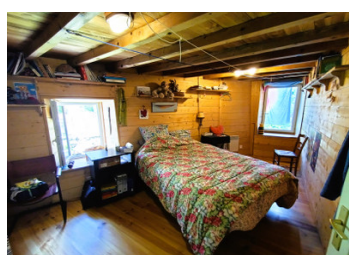
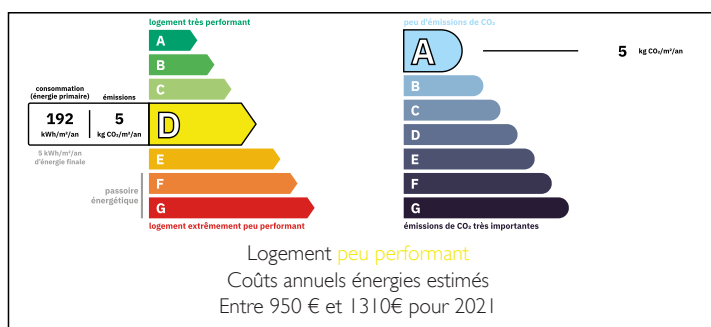


Maison de hameau de montagne rénovée



DPE



INFORMATION

Ville:	Serres-sur-Arget
Département:	Ariège
Ch:	2
SdB:	1
Surface:	93 m ²
Terrain:	2395 m ²

RÉSUMÉ

Voici une maison qui a été très bien rénovée, dans un environnement très agréable, au sein d'un hameau de montagne préservé et proche de la nature.

Les travaux entrepris sont ceux qui comptent aujourd'hui pour un acheteur : le toit, l'isolation, l'assainissement, ainsi que la mise en place d'un système de chauffage performant. La maison présente une belle allure extérieure avec ses murs en pierre et son joli crépi traditionnel. L'agencement a également été revu, rendant la maison très pratique au quotidien. Une chose est sûre : aucun travaux ne sera à prévoir.

La maison comprend une cuisine, un salon, une salle d'eau, deux chambres ainsi qu'une alcôve permettant un couchage supplémentaire. La dépendance en face de la maison mérite d'être aménagée pour créer un espace de vie en plus

NB. Les prix cités font référence à des transactions en euros. Les fluctuations des taux de change ne sont pas de la responsabilité de l'agence ou de ceux qui la représentent. L'agence et ses représentants ne sont pas autorisés à faire ou donner des garanties relatives à la propriété. Ces indications ne font pas partie d'une offre ou d'un contrat et ne doivent pas être considérées comme des déclarations ou des représentations de faits, mais comme une représentation générale de la propriété. Toutes les superficies, les mesures ou les distances sont approximatives. Les textes, photographies et plans sont seulement donnés à titre indicatif et ne sont pas nécessairement complets. Leggett n'a pas testé tous les services, équipements ou installations et ne peut donc pas en garantir les spécificités.

Les informations pour les achats hors-plan sont donnés à titre indicatif seulement. La finition de la propriété peut varier. Les acheteurs sont invités à engager un spécialiste pour vérifier les plans et les spécifications énoncées dans leur contrat d'achat avec le promoteur.



TAXES LOCALES

Taxe habitation: EUR

NOTES

DESCRIPTION

Voici une maison qui a été très bien rénovée, dans un environnement très agréable, au sein d'un hameau de montagne préservé et proche de la nature.

Les travaux entrepris sont ceux qui comptent aujourd'hui pour un acheteur : le toit, l'isolation, l'assainissement, ainsi que la mise en place d'un système de chauffage performant. La maison présente une belle allure extérieure avec ses murs en pierre et son joli crépi traditionnel. L'agencement a également été revu, rendant la maison très pratique au quotidien. Une chose est sûre : aucun travaux ne sera à prévoir.

La maison est composée de la manière suivante: en plain-pied on entre dans une cuisine de 23,85 m² qui donne sur un cellier/buanderie de 14,50 m² et une cave en demi-niveau de 20 m² mais très basse de plafond. Au premier étage on accède au joli salon de près de 26 m²; à ce niveau on trouvera aussi la pièce d'eau, des toilettes et une chambre 14,3. Enfin au 2nd se trouve une grande chambre 24 m² ainsi qu'une alcôve permettant un couchage supplémentaire.

La dépendance d'une trentaine de m² en face de la maison mérite d'être aménagée pour créer un espace de vie en plus.

Il est aussi notable que la maison dispose d'emplacement pour deux voitures ce qui est plus rare dans le hameau.

L'emplacement est très bon. Sans être très éloigné de Foix on profitera en plein d'un espace préservé au plus proche des bois. La commune dispose d'une...