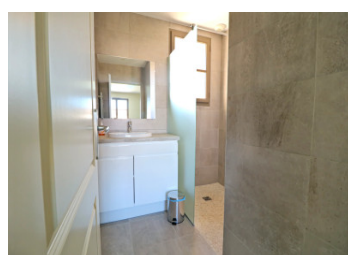


Superbe maison style mas de haut standing avec garage, terrasse, jardin privé et piscine, proche Uzès.



INFORMATION

Ville:	Uzès
Département:	Gard
Ch:	4
SdB:	4
Surface:	167 m ²
Terrain:	1220 m ²

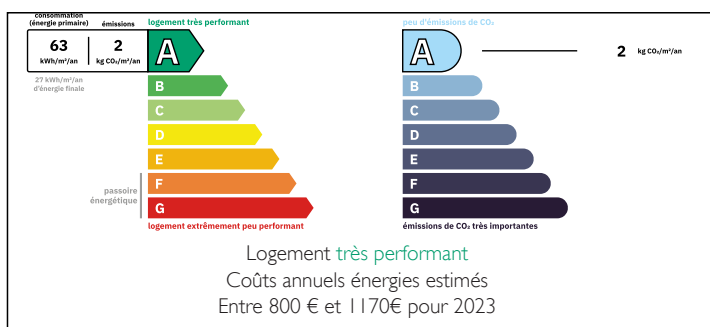


RÉSUMÉ

Spacieux mas en pierre très bien exposé, construit en 2017 avec des matériaux de grande qualité, respectant l'architecture provençale allié au confort. Il est proche d'un charmant village avec boulangerie, restaurant, école et marchés hebdomadaires qui dispose des fruits et légumes frais issus de producteurs locaux.

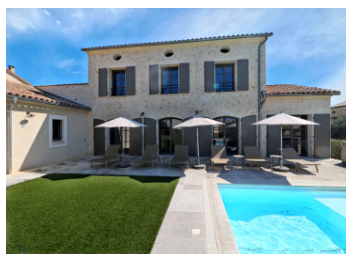
Ce mas pourrait être la maison de vacances idéale ou une résidence permanente à la campagne avec de nombreux sentiers de randonnée et pistes cyclables et les rivières environnantes. Autres commerces et services tels que pharmacie, Hôpital, bureau de poste, boucherie, magasin de proximité sont à seulement 3 km. Elle est idéalement située pour rejoindre les aéroports et les gares TGV de Nîmes (25 km) et d'Avignon (50 km) et à 10 km de la ville historique d'Uzès avec son célèbre marché du samedi.

DPE



NB. Les prix cités font référence à des transactions en euros. Les fluctuations des taux de change ne sont pas de la responsabilité de l'agence ou de ceux qui la représentent. L'agence et ses représentants ne sont pas autorisés à faire ou donner des garanties relatives à la propriété. Ces indications ne font pas partie d'une offre ou d'un contrat et ne doivent pas être considérées comme des déclarations ou des représentations de faits, mais comme une représentation générale de la propriété. Toutes les superficies, les mesures ou les distances sont approximatives. Les textes, photographies et plans sont seulement donnés à titre indicatif et ne sont pas nécessairement complets. Leggett n'a pas testé tous les services, équipements ou installations et ne peut donc pas en garantir les spécificités.

Les informations pour les achats hors-plan sont donnés à titre indicatif seulement. La finition de la propriété peut varier. Les acheteurs sont invités à engager un spécialiste pour vérifier les plans et les spécifications énoncées dans leur contrat d'achat avec le promoteur.



DESCRIPTION

Le rez-de-chaussée offre:

- entrée principale
- local technique
- wc
- cuisine entièrement équipée ouvrant sur le salon avec accès à la terrasse avec table à manger extérieure donnant sur le jardin avec piscine
- première chambre avec salle de bain et dressing
- garage attenant avec accès direct à la cuisine.

Au premier étage il y a:

- 3 autres chambres avec placards
- 3 salle d'eau avec douche italienne et WC

Confort thermique et acoustique (respect des dernières normes en vigueur). Chauffage par pompe à chaleur et climatisation réversibles.

TAXES LOCALES

Taxe habitation: EUR

La maison est habitable de suite et ne nécessite aucun travail.

Les informations sur les risques auxquels ce bien est exposé sont disponibles sur le site Géorisques : <https://www.georisques.gouv.fr>

NOTES