

Une maison de 4 chambres avec un appartement et une piscine couverte et chauffée. Un cadre magnifique.



INFORMATION

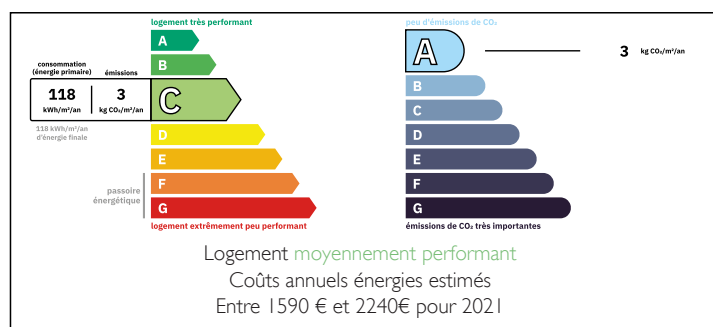
Ville:	Saint-Estèphe
Département:	Dordogne
Ch:	4
SdB:	3
Surface:	227 m2
Terrain:	2824 m2



RÉSUMÉ

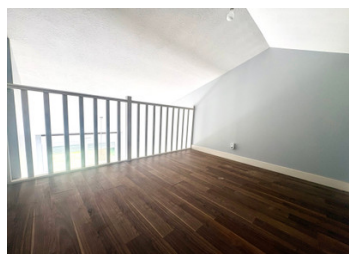
Spacieuse et polyvalente, cette maison familiale de 4 chambres avec appartement indépendant offre un espace de vie modulable, idéal pour accueillir la famille élargie ou des invités. Nichée au cœur de magnifiques jardins bien entretenus, agrémentés de plantes tropicales, d'arbres matures et d'un bassin ornemental, la propriété dispose également d'une piscine chauffée avec abri, d'une véranda, d'une terrasse donnant sur la piscine et d'un charmant pavillon d'été. De nombreuses places de stationnement et un abri pour voiture viennent compléter cette impressionnante demeure.

DPE



NB. Les prix cités font référence à des transactions en euros. Les fluctuations des taux de change ne sont pas de la responsabilité de l'agence ou de ceux qui la représentent. L'agence et ses représentants ne sont pas autorisés à faire ou donner des garanties relatives à la propriété. Ces indications ne font pas partie d'une offre ou d'un contrat et ne doivent pas être considérées comme des déclarations ou des représentations de faits, mais comme une représentation générale de la propriété. Toutes les superficies, les mesures ou les distances sont approximatives. Les textes, photographies et plans sont seulement donnés à titre indicatif et ne sont pas nécessairement complets. Leggett n'a pas testé tous les services, équipements ou installations et ne peut donc pas en garantir les spécificités.

Les informations pour les achats hors-plan sont donnés à titre indicatif seulement. La finition de la propriété peut varier. Les acheteurs sont invités à engager un spécialiste pour vérifier les plans et les spécifications énoncées dans leur contrat d'achat avec le promoteur.



TAXES LOCALES

Taxe foncière: 2097 EUR

Taxe habitation: EUR

NOTES

DESCRIPTION

Un portail électrique à double battant donne accès à cette élégante propriété. Une allée en gravier permet de garer plusieurs véhicules. Un abri pour voiture se trouve à droite de la propriété.

On entre dans la maison par un couloir qui mène au SALON de 8,1 m x 5,1 m (41 m²), avec sol carrelé, cheminée à pellets encastrée télécommandée, portes-fenêtres et fenêtre à double vitrage. La CUISINE de 3,5 m x 3,3 m (11,5 m²) est ouverte sur le salon. Elle est équipée de placards en bois. À côté de la cuisine se trouve une BUANDERIE avec des placards encastrés modernes et un plan de travail.

Un escalier en colimaçon mène du salon à une CHAMBRE de 3,5 m x 4,9 m (17 m²) et à une MEZZANINE de 2,7 m x 2,8 m (7,56 m²) donnant sur un BUREAU de 2,7 m x 4,1 m (11 m²) au rez-de-chaussée, doté de portes-fenêtres vitrées. Une grande VÉRANDA à double vitrage de 3,1 m x 5,9 m (18 m²) donne sur le salon et s'ouvre sur une terrasse couverte surplombant la piscine.

Au rez-de-chaussée se trouve la CHAMBRE PRINCIPALE de 4 m x 4 m (16 m²) avec des armoires encastrées et un sol carrelé. Une SALLE DE BAINS attenante de 3,1 m x 2,5 m (7,7 m²) avec double vasque, douche et baignoire. Une BUANDERIE équipée d'un raccordement pour lave-linge donne sur la salle de bains, tout comme un DRESSING.

Une deuxième CHAMBRE DOUBLE de 3...