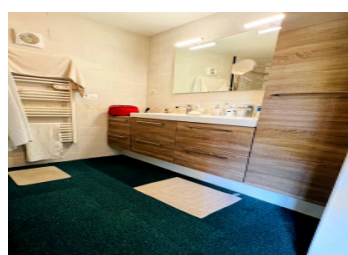
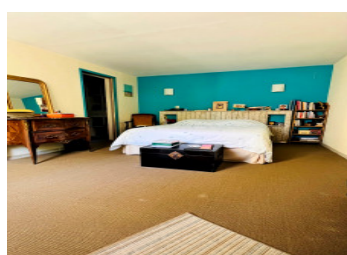
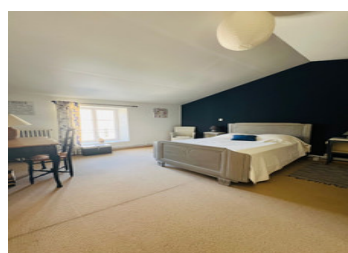
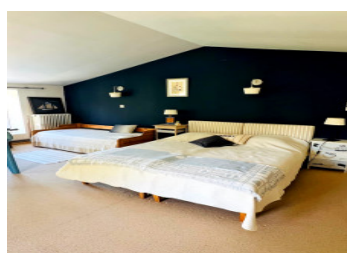
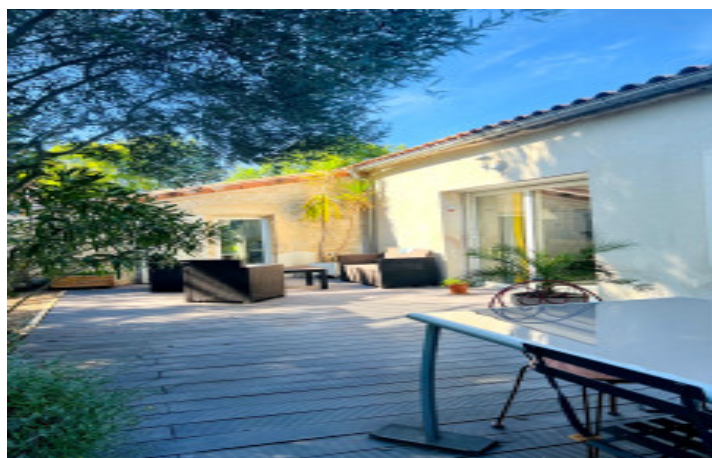


Maison 4 chambres avec beau terrain arboré et garage, cœur de bourg St Sauveur d'Aunis



INFORMATION

Ville:	Saint-Sauveur-d'Aunis
Département:	Charente-Maritime
Ch:	4
SdB:	1
Surface:	257 m ²
Terrain:	1468 m ²

RÉSUMÉ

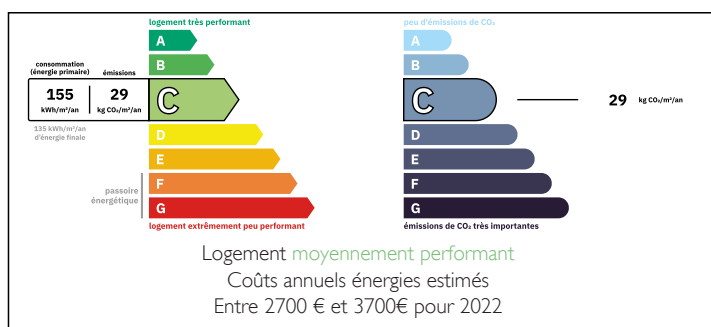
Située au cœur de Saint-Sauveur-d'Aunis, charmante commune recherchée de la Charente-Maritime, cette maison bénéficie d'un environnement paisible et agréable, idéal pour une vie de famille.

Apprécié pour son cadre de vie entre campagne et littoral, le village dispose des commerces de proximité, écoles, services essentiels et d'une vie locale dynamique.

Vous profiterez également d'un emplacement stratégique, à seulement quelques minutes des grands axes permettant de rejoindre rapidement La Rochelle, son vieux port, ses plages, sa gare TGV et toutes ses commodités.

Un secteur prisé pour conjuguer calme, espace et proximité de la côte Atlantique et ses belles plages.

DPE



NB. Les prix cités font référence à des transactions en euros. Les fluctuations des taux de change ne sont pas de la responsabilité de l'agence ou de ceux qui la représentent. L'agence et ses représentants ne sont pas autorisés à faire ou donner des garanties relatives à la propriété. Ces indications ne font pas partie d'une offre ou d'un contrat et ne doivent pas être considérées comme des déclarations ou des représentations de faits, mais comme une représentation générale de la propriété. Toutes les superficies, les mesures ou les distances sont approximatives. Les textes, photographies et plans sont seulement donnés à titre indicatif et ne sont pas nécessairement complets. Leggett n'a pas testé tous les services, équipements ou installations et ne peut donc pas en garantir les spécificités.

Les informations pour les achats hors-plan sont donnés à titre indicatif seulement. La finition de la propriété peut varier. Les acheteurs sont invités à engager un spécialiste pour vérifier les plans et les spécifications énoncées dans leur contrat d'achat avec le promoteur.



DESCRIPTION

Découvrez cette superbe maison ancienne de caractère de 257 m², alliant charme de l'ancien, beaux volumes et prestations de qualité, idéale pour une famille.

Au rez-de-chaussée, profitez d'une spacieuse pièce de vie de 90 m² lumineuse avec cheminée, cuisine ouverte équipée, ainsi qu'une suite parentale avec dressing et salle d'eau. Un second salon, salle de bains, buanderie, chaufferie et cave complètent ce niveau.

À l'étage, un palier avec espace bureau dessert 3 grandes chambres (jusqu'à 30 m²) et un WC indépendant.

À l'extérieur : jardin clos, terrasse aménagée, coin barbecue, garage de 21 m², cabanon, portail électrique et plusieurs stationnements privés.

Spacieuse maison familiale rare sur le secteur, à visiter sans tarder !

Les informations sur les risques auxquels ce bien est exposé sont disponibles sur le site Géorisques : <https://www.georisques.gouv.fr>

TAXES LOCALES

Taxe habitation: EUR

NOTES