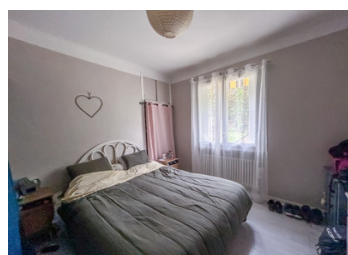


## Atur - A vendre maison 3 chambres avec jardin aux portes de Périgueux



## INFORMATION

Ville:	Sanilhac
Département:	Dordogne
Ch:	3
SdB:	1
Surface:	95 m <sup>2</sup>
Terrain:	570 m <sup>2</sup>

## RÉSUMÉ

Atur - A vendre maison 3 chambres avec jardin aux portes de Périgueux

Maison sur sous sol semi enterré comprenant :

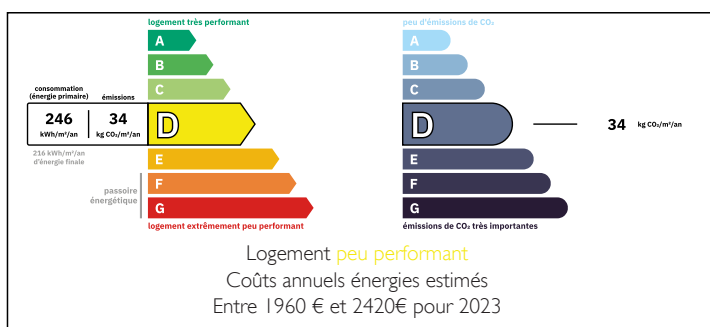
- A l'étage : 1 cuisine équipée ouverte sur 1 salon/salle à manger, 1 entrée, 3 chambres, 1 salle d'eau, 1 WC et 2 terrasses

Au sous sol : 1 garage, 1 chaufferie/buanderie, 1 cave et 1 espace de stockage

Les atouts de cette maison :

- Huisseries doubles vitrages
- Tout à l'égout
- Chauffage gaz de ville et poêle à bois
- Cuisine ouverte entièrement équipée donnant sur terrasse
- 3 belles chambres de +/- 13 m<sup>2</sup> chacune
- Terrain clos et arboré
- Pièce à vivre de 50 m<sup>2</sup>
- Grand sous sol avec garage 2 voitures et cave
- Proche péribus

## DPE



NB. Les prix cités font référence à des transactions en euros. Les fluctuations des taux de change ne sont pas de la responsabilité de l'agence ou de ceux qui la représentent. L'agence et ses représentants ne sont pas autorisés à faire ou donner des garanties relatives à la propriété. Ces indications ne font pas partie d'une offre ou d'un contrat et ne doivent pas être considérées comme des déclarations ou des représentations de faits, mais comme une représentation générale de la propriété. Toutes les superficies, les mesures ou les distances sont approximatives. Les textes, photographies et plans sont seulement donnés à titre indicatif et ne sont pas nécessairement complets. Leggett n'a pas testé tous les services, équipements ou installations et ne peut donc pas en garantir les spécificités.

Les informations pour les achats hors-plan sont donnés à titre indicatif seulement. La finition de la propriété peut varier. Les acheteurs sont invités à engager un spécialiste pour vérifier les plans et les spécifications énoncées dans leur contrat d'achat avec le promoteur.



## DESCRIPTION

Maison aux portes de Périgueux située à :

- 5 minutes du centre de Périgueux
- 7 minutes de l'hôpital de Périgueux
- 8 minutes de la gare SNCF Périgueux
- 7 minutes de la zone commerciale Leclerc Trélissac la feuilleraie

-----

Les informations sur les risques auxquels ce bien est exposé sont disponibles sur le site Géorisques : <https://www.georisques.gouv.fr>



## TAXES LOCALES

Taxe habitation: EUR

## NOTES